



Муниципальное образование  
город Смоленск  
Смоленской области



Администрация города Смоленска приглашает Вас к сотрудничеству и предлагает реализовать инвестиционный проект по использованию нежилого помещения в Промышленном районе города Смоленска.

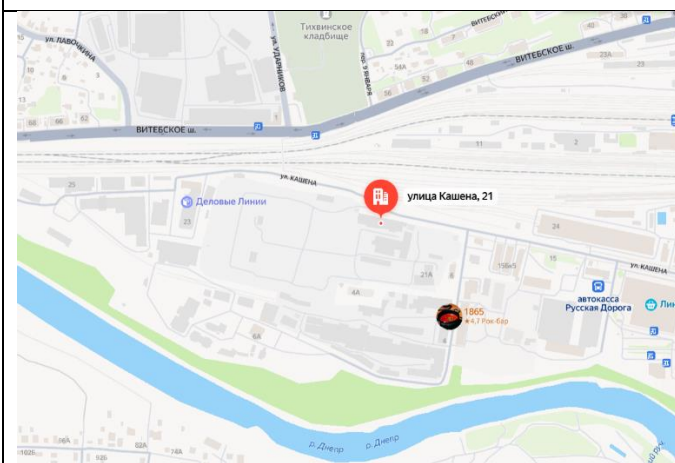
Город Смоленск – административный, промышленный и культурный центр Смоленской области с численностью населения 310,5 тыс. человек. Средняя номинальная заработная плата работающих в крупных и средних организациях города Смоленска в 2025 году составила 76,6 тыс. рублей.

Успешно развивается малый и средний бизнес. В 2025 году зарегистрировано более 21,3 тысяч субъектов малого и среднего предпринимательства.

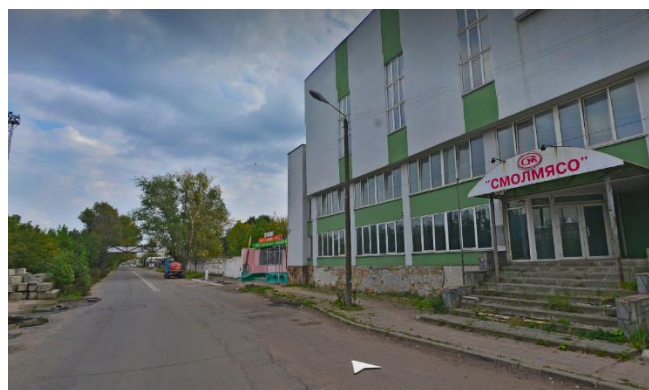
По состоянию на 01.10.2025 объем инвестиций в основной капитал организаций, не относящихся к субъектам малого предпринимательства, в городе Смоленске составил 15,0 млрд рублей.

Администрация города оказывает поддержку инвесторам, создавая благоприятные условия для реализации проектов и предложений, сопровождая их до момента завершения и ввода объектов в эксплуатацию и выражает надежду, что наше деловое предложение заинтересует Вас и откроет пути к взаимовыгодному сотрудничеству.

**Административно-бытовой корпус бывшего мясокомбината**



Схема



Фото

<b>Месторасположение инвестиционной площадки</b>	г. Смоленск, ул. Кашена, д. 21
<b>Кадастровый номер</b>	67:27:0013002:29
<b>Категория земель и вид разрешенного использования</b>	67:27:0000000:7652 Земли населенных пунктов. Производственная деятельность (код 6.0), склад (код 6.9), складские площадки (6.9.1)
<b>Общая площадь</b>	73539 кв.м
<b>Форма собственности</b>	Частная
<b>Условия приобретения аренда/выкуп</b>	Аренда, выкуп
<b>Наличие строений (площадь, этажность)</b>	4-этажное здание



Муниципальное образование  
город Смоленск  
Смоленской области



<b>Краткая характеристика инженерной инфраструктуры</b> (в случае ее отсутствия – информация о возможности подключения)	Газоснабжение – центральное. Водоснабжение – центральное. Водоотведение – центральное. Отопление – индивидуальное. Электроснабжение – центральное	
<b>Транспортная доступность</b> (наличие жд ветки, наличие и покрытие подъездной автомобильной дороги)	Асфальтированная автомобильная дорога	
<b>Дополнительные сведения</b>	Здание находится в собственности ИП Солодухин А.О.	
<b>Формы поддержки инвестиционной деятельности</b>	Администрация города Смоленска оказывает инвесторам поддержку в виде сопровождения инвестиционных проектов.  С формами государственной поддержки инвестиционной деятельности можно ознакомиться по ссылке: <a href="https://dep-invest.admin-smolensk.ru/docs/formy-gosudarstvennoj-podderzhki-investicionnoj-deyatelnosti/">https://dep-invest.admin-smolensk.ru/docs/formy-gosudarstvennoj-podderzhki-investicionnoj-deyatelnosti/</a>	
<b>Контактные данные</b>	ФИО	Клавденков Сергей Вячеславович
	Телефон	+7(910)786-04-40
	E-mail:	89203091212@mail.ru
	Эл. адрес сайта (при наличии)	bahuspark.ru