



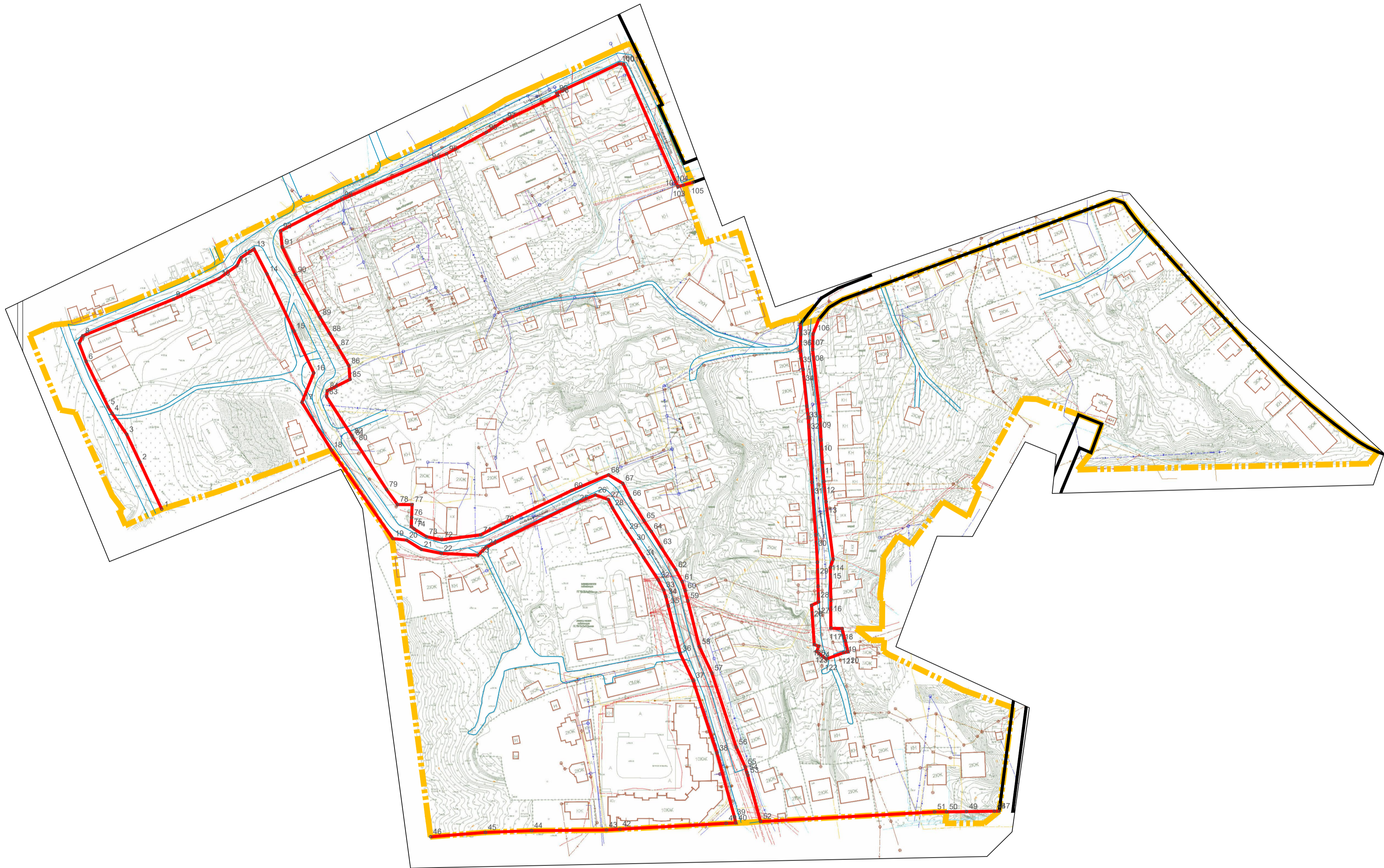


Условные обозначения:

 – граница территории, в отношении которой разрабатывается проект планировки
 – красные линии
 – существующие объекты капитального строительства
 – номер поворотной точки



Ведомость координат поворотных точек красных линий

Номер точки	КООРДИНАТЫ		Меры линий, м	Дир. угол
	X	Y		
1	460424.32	129081.88	38.56	335 8' 34"
2	460459.31	129065.65	22.74	334 36' 25"
3	460479.85	129055.90	19.05	325 9' 11"
4	460495.52	129044.49	5.67	328 46' 35"
5	460500.37	129042.05	37.47	334 3' 50"
6	460534.07	129025.66	14.44	339 1' 7"
7	460547.58	129020.56	6.09	25 28' 17"
8	460553.08	129023.18	72.75	67 59' 12"
9	460580.35	129090.63	37.13	65 26' 43"
10	460595.78	129124.40	16.39	54 30' 55"
11	460605.29	129137.75	6.69	26 34' 10"
12	460617.27	129160.74	11.63	56 30' 28"
13	460617.69	129150.43	21.01	52 36 8"
14	460599.04	129160.10	46.74	154 4' 155"
15	460556.78	129180.08	34.75	154 40' 17"
16	460525.53	129194.87	23.47	201 59' 32"
17	460503.77	129188.08	41.66	148 26' 48"
18	460468.27	129207.88	8.005	145 14' 16"
19	460402.51	129253.52	10.4	96 44 8"
20	460401.29	129263.85	12.85	123 3' 27"
21	460394.47	129274.74	15.09	101 25' 45"
22	460391.48	129289.53	27.38	92 50' 48"
23	460390.12	129316.88	8.27	147 5' 47"
24	460395.97	129322.72	75.55	63 59' 50"
25	460429.09	129390.62	14.67	66 27' 35"
26	460434.95	129404.07	10.26	110 1' 42"
27	460431.63	129419.71	8.65	153 25' 42"
28	460425.30	129416.75	20.55	148 20' 14"
29	460407.81	129427.54	9.76	146 13' 12"
30	460399.70	129432.96	13.13	148 21' 33"
31	460388.38	129459.94	8.93	146 4' 49' 45"
32	460377.10	129450.84	19.26	151 58' 21"
33	460364.41	129454.73	5.27	161 39' 15"
34	460359.61	129456.38	7.21	165 9' 37"
35	460352.44	129458.23	36.51	165 57' 35"
36	460317.01	129467.09	22.33	154 33' 43"
37	460296.85	129476.68	56.58	161 49' 30"
38	460243.09	129494.33	49.32	164 37' 48"
39	460195.54	129507.40	4.6	166 39' 20"
40	460191.06	129508.48	7.26	267 52' 23"
41	460190.79	129501.21	79.06	266 53' 36"
42	460186.51	129427.26	10.04	266 22' 38"
43	460185.88	129442.24	55.57	269 28' 44"
44	460185.37	129356.67	34.31	267 50' 44"
45	460184.08	129322.38	49.01	265 26' 36"
46	460180.83	129281.60	314.93	320 38' 14"
Номер точки	КООРДИНАТЫ		Меры линий, м	Дир. угол
	X	Y		
47	460199.87	129701.69	3.57	269 15' 3"
48	460199.82	129700.52	20.68	269 16' 47"
49	460199.56	129679.78	14.81	269 15' 54"
50	460199.37	129665.03	8.62	269 17' 37"
51	460199.26	129656.11	129.57	266 52' 10"
52	460192.18	129556.74	35.67	344 40' 41"
53	460226.59	129573.31	2.18	341 48' 52"
54	460228.66	129516.63	4.32	343 27' 12"
55	460232.80	129515.40	6.09	335 21' 59"
56	460247.42	129506.69	57.9	341 49' 30"
57	460262.43	129490.63	21.78	334 33' 43"
58	460322.11	129481.28	35.12	345 57' 35"
59	460356.18	129472.76	7.78	345 9' 9"
60	460363.69	129470.76	6.99	341 39' 15"
61	460370.33	129468.58	10.2	331 58' 21"
62	460379.34	129463.77	20.4	326 49' 45"
63	460396.42	129452.61	13.38	328 21' 33"
64	460407.81	129450.59	9.77	326 13' 12"
65	460415.92	129440.16	19.58	328 20' 14"
66	460432.59	129429.88	12.15	333 35' 42"
67	460443.47	129424.48	12.30	300 51' 59"
68	460449.79	129419.90	29.74	247 4' 41"
69	460438.21	129386.51	55.65	244 24' 29"
70	460413.80	129335.55	18.82	242 50' 28"
71	460405.21	129318.80	21.96	262 55' 15"
72	460401.62	129289.86	19.58	265 25' 43"
73	460403.91	129278.51	10.49	302 3' 27"
74	460409.48	129268.62	2.96	308 15' 55"
75	460411.31	129267.29	6.82	2 5' 59"
76	460418.13	129267.54	9.57	2 17' 26"
77	460427.69	129262.92	10.95	270 33' 50"
78	460427.80	129256.98	13.74	324 2' 20"
79	460438.92	129248.91	41.42	327 1' 42"
80	460473.72	129226.45	4.41	324 47' 42"
81	460474.32	129223.91	1.59	333 6' 47"
82	460478.74	129223.19	34.68	327 8' 5"
83	460507.87	129204.37	4.82	6 43' 55"
84	460512.36	129204.90	18.66	38 28' 6"
85	460520.78	129212.71	10.15	355 28' 46"
86	460530.92	129220.97	10.65	329 15' 22"
87	460544.37	129212.97	12.03	329 9' 2"
88	460554.70	129206.80	16.18	329 17' 34"
89	460566.89	129199.56	36.67	329 47' 40"

90	460595.58	121919.11	22.71	336	38 '9"
91	460609.10	121911.38	12.11	354	11 '51"
92	460631.15	121910.16	51.09	62	48 '41"
93	460654.49	121925.60	70.99	66	15 '5"
94	460683.08	121928.58	13.92	67	26 '59"
95	460688.42	121929.44	33.58	61	37 '48"
96	460704.38	121922.99	16.38	57	9 '23"
97	460713.26	121936.75	4.36	64	40 '32"
98	460731.91	121931.76	1.75	334	18 '43"
99	460733.49	121937.40	51.11	64	38 '35"
100	460755.38	121942.19	3.48	95	36 '44"
101	460755.84	121945.05	99.54	156	6 '38"
102	460766.03	121946.36	0.27	156	8 '15"
103	460663.78	121945.47	4.25	70	30 '23"
104	460665.20	121949.48	7.18	74	32 '20"
105	460667.12	121946.41	519.77	154	1 '15"
Номер точки	КООРДИНАТЫ		Меры линий, м	Дир. углы	
	X	Y			
106	460565.39	121950.08	11.68	201	36 '4"
107	460554.53	121955.78	11.55	184	14 '23"
108	460542.98	121955.53	50.16	173	4 '9 '54"
109	460493.11	121957.92	17.32	177	29 '4"
110	460475.81	121957.68	16.68	176	17 '19"
111	460459.16	121957.76	14.23	175	34 '24"
112	460444.97	121957.86	15.23	174	15 '31"
113	460429.82	121957.38	43.03	172	55 '24"
114	460387.12	121958.68	6.57	198	18 '22"
115	460380.88	121958.62	24.11	179	7 '28"
116	460356.67	121958.79	20.88	180	4 '56"
117	460335.79	121958.96	8.42	91	21 '39"
118	460335.59	121958.37	9.34	165	29 '21"
119	460326.55	121958.92	8.55	166	16 '21"
120	460318.24	121959.17	3.42	258	44 '24"
121	460317.63	121958.38	13.6	249	42 '1"
122	460312.91	121957.62	8.96	308	15 '2"
123	460318.46	121956.58	4.32	19	29 '3"
124	460322.53	121957.02	3.54	289	9 '9"
125	460323.69	121956.68	29.27	356	6 '5"
126	460352.89	121956.49	5.73	65	6 '11"
127	460355.30	121956.80	11.71	358	2 '48"
128	460367.01	121956.48	11.74	358	29 '49"
129	460384.74	121958.02	20.51	356	39 '37"
130	460405.22	121956.82	39.18	355	47 '56"
131	460444.28	121956.48	48.87	356	50 '20"
132	460442.38	121956.23	8.51	352	46 '29"
133	460508.82	121956.16	23.51	354	10 '46"
134	460528.19	121958.37	17.74	351	19 '59"
135	460541.77	121955.30	7.58	1	19 '14"
136	460554.35	121956.59	12.56	359	8 '15"
137	460561.91	121956.48	14.04	75	39 '11"

Инд. № подл.	Подпись и дата	Взам. инв. №	Согласовано		

Примечание:
1. Чертеж разработан на топографической съемке М 1:500, выполненной отделом геодезических изысканий ООО "БИНОМ" в 2023 г.
2. Система координат МСК-67, система высот Балтийская.



Μακρυσμαδ 1:2000

						Проект планировки и проект межевания территории в городе Смоленске в границах 4-го Краснофлотского переулка – по границе территориальной зоны П4 - Чупровского тупика - улицы Нахичева - по границе территориальной зоны Р1 - 5-го Краснофлотского переулка
Изм.	Кол. уч.	Лист	№ док.	Подп.	Дата	
Директор		Гаврилов Д.А.				<div>Проект планировки территории.</div> <div>Основная (утверждаемая) часть</div> <div>Стадия</div> <div>ППТ</div> <div>Лист</div> <div>1</div> <div>Листов</div> <div>2</div>
Разработал		Солодова Т.Д.				Чертеж красных линий. М 1:2000 ООО "БИНОМ"