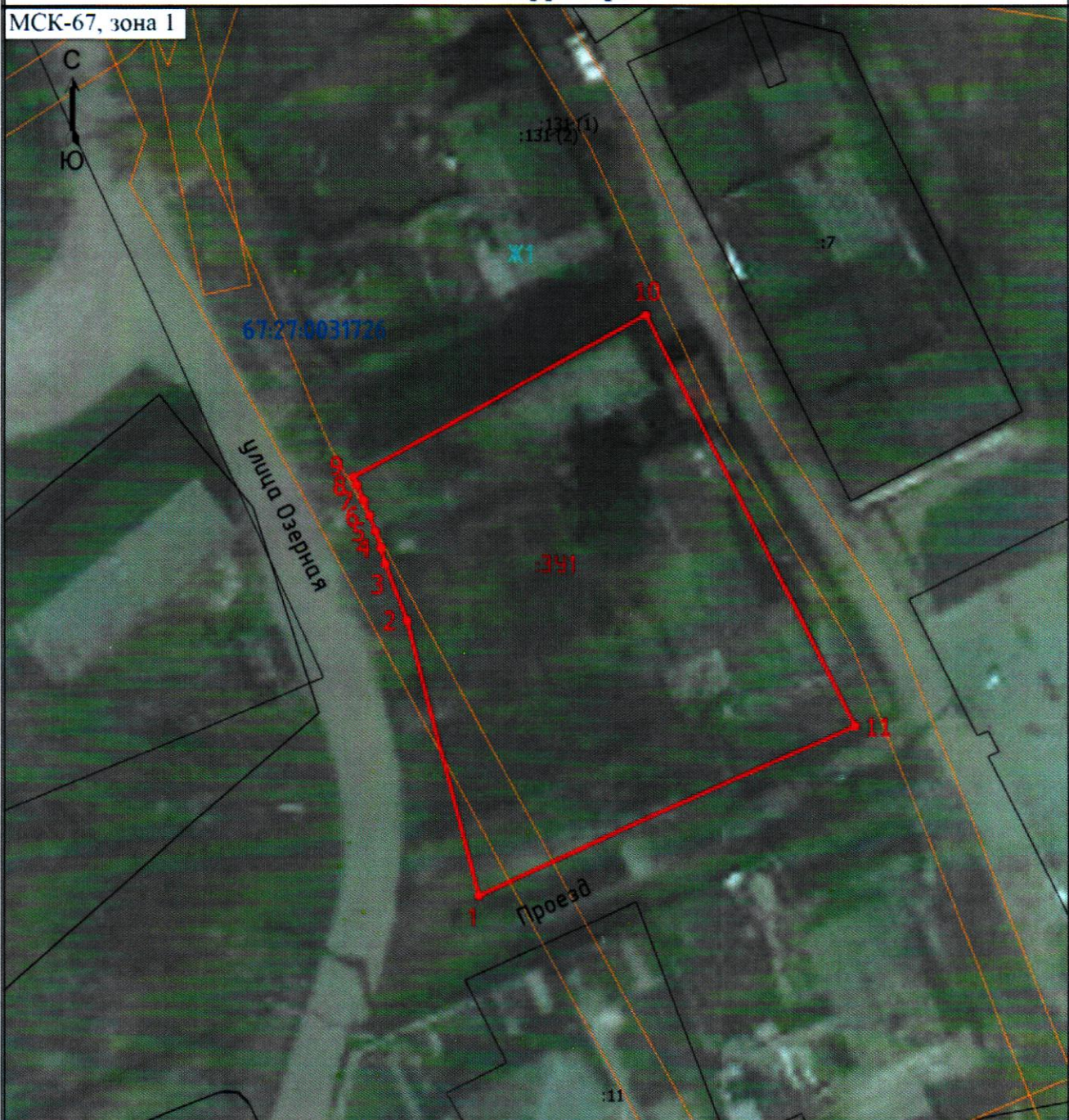


Схема расположения земельного участка или земельных участков на кадастровом плане территории

МСК-67, зона I



Масштаб 1:500

Условные обозначения

- Часть границы, местоположение которой определено при выполнении кадастровых работ
- 1 - Обозначение новой характерной точки
- Часть границы, сведения ЕГРН о которой позволяют однозначно определить ее положение на местности
- - Характерная точка границы земельного участка, сведения о которой отсутствуют в ЕГРН, местоположение которой определено при кадастровых работах (новая характерная точка)
- Зона с особыми условиями использования территории
- :7 - Кадастровый номер земельного участка
- 67:27:0031726 - Номер кадастрового квартала
- X1 - Обозначение территориальной зоны
- :391 - Обозначение образуемого земельного участка