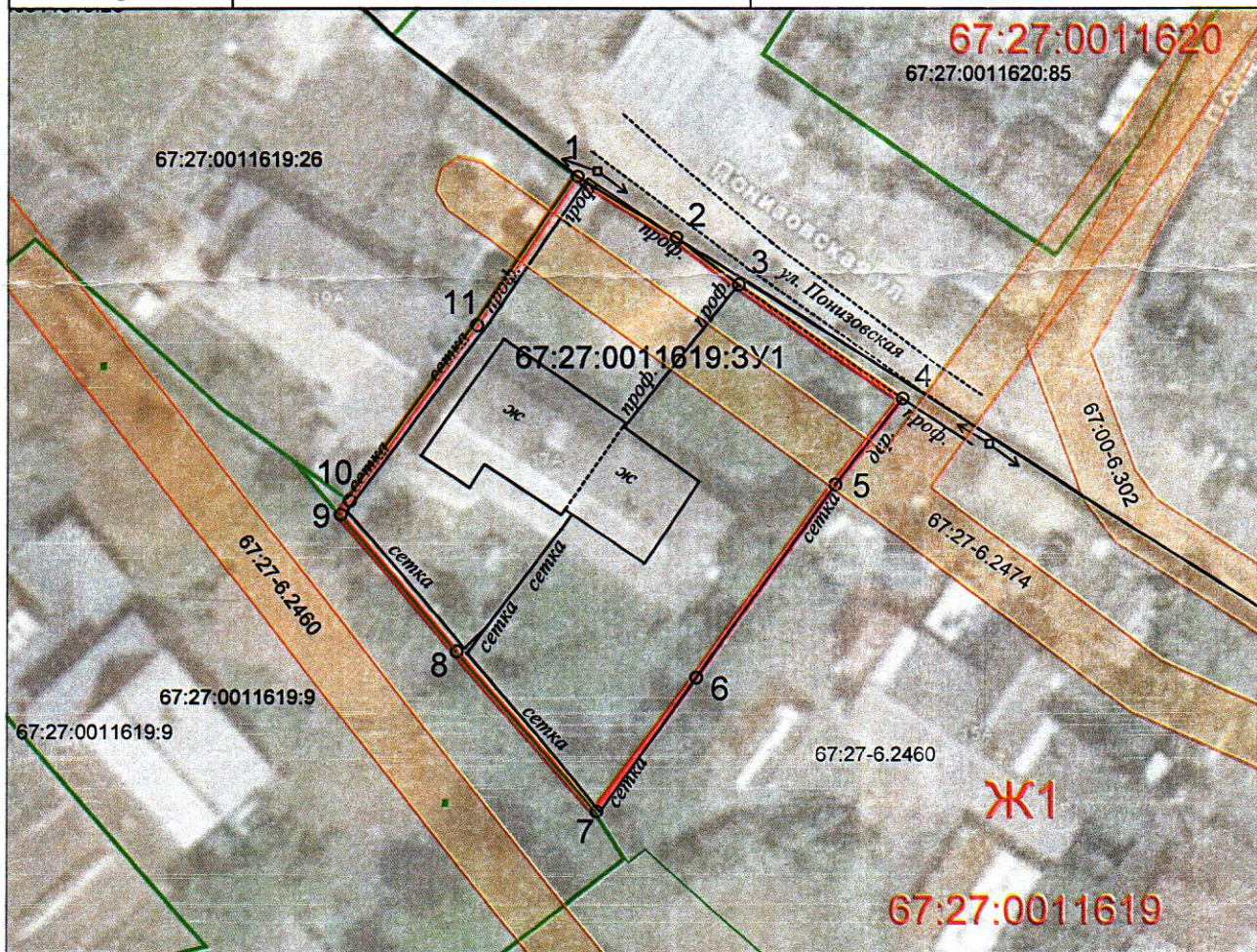


**Схема расположения
земельного участка или земельных участков на кадастровом плане территории**

Условный номер земельного участка 67:27:0011619:3У1		
Площадь земельного участка с условным номером 67:27:0011619:3У1 - 823 кв.м		
Обозначение характерных точек границ	Координаты, м (МСК-67)	
	X	Y
1	463465.61	1212550.26
2	463461.39	1212556.96
3	463458.17	1212561.19
4	463450.41	1212572.35
5	463444.64	1212567.79
6	463431.59	1212558.40
7	463422.47	1212551.65
8	463433.34	1212542.21
9	463442.66	1212534.32
10	463443.58	1212534.95
11	463455.39	1212543.52
1	463465.61	1212550.26



масштаб 1:500

Условные обозначения:

- - Граница земельного участка, установленная в соответствии с федеральным законодательством, включенная в ЕГРН, и не изменяемая при проведении кадастровых работ
- - Граница образуемого земельного участка
- - Граница кадастрового квартала
- - Граница зоны с особыми условиями использования территории, установленная в соответствии с федеральным законодательством, включенная в ЕГРН, и не изменяемая при проведении кадастровых работ
- 67:27:0011619:3У1 - Обозначение образуемого земельного участка
- 67:27:0011619 - Кадастровый квартал
- 10 - Обозначение характерной точки