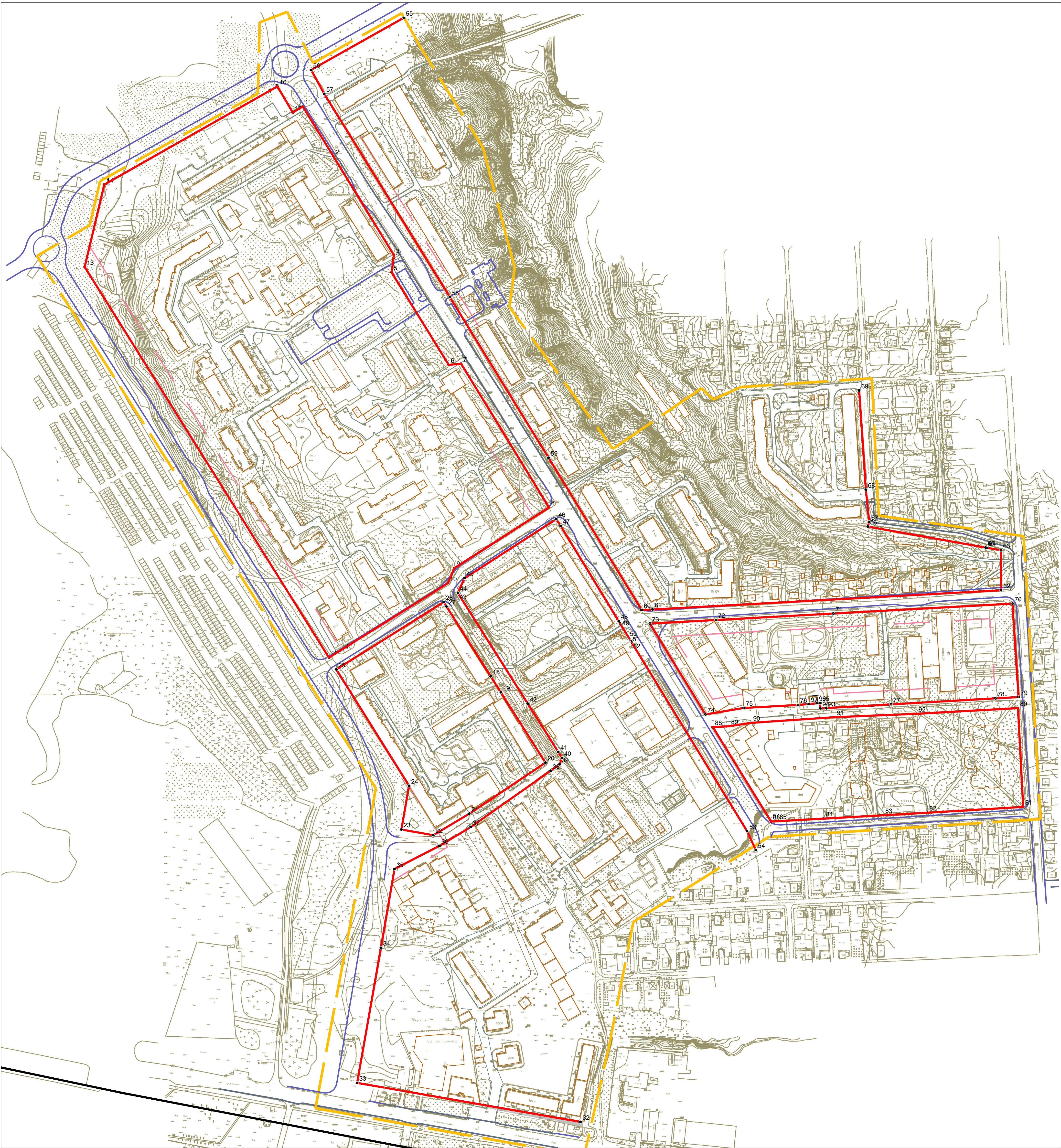


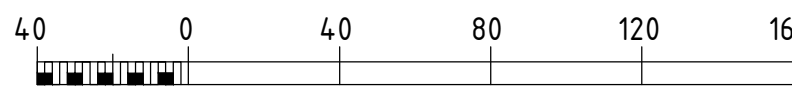
Ведомость координат поворотных точек красных линий

Номер точки	Наименование		Меры, мм/м	Дирекция
	X	Y		
1	459868.89	129803.36	63.35	148 25 3"
2	459866.92	129816.54	125.52	148 37 43"
3	459869.86	129802.07	3.51	187 33 31"
4	459866.38	129801.61	15.34	187 33 31"
5	459881.17	129809.55	117.68	148 18 17"
6	459881.04	129816.42	13.42	84 36 44"
7	459882.30	129776.78	182.47	148 33 8"
8	459426.63	129768.98	121.67	237 20 21"
9	459868.97	129817.55	17.94	283 45 53"
10	459844.58	129862.32	137.77	237 56 57"
11	459271.44	129864.55	16.02	237 57 35"
12	459264.00	129831.67	499.00	327 59 43"
13	459887.16	128767.20	91.65	13 23 56"
14	459776.31	128788.44	206.90	60 28 0"
15	459878.01	128867.76	9.47	68 38 44"
16	459882.65	128975.95	32.79	169 43 42"
17	459854.33	128992.48	12.70	58 54 45"
Номер точки	Наименование		Меры, мм/м	Дирекция
	X	Y		
18	459243.72	129756.86	20.61	167 39 11"
19	459226.30	129727.89	96.14	167 39 11"
20	459150.15	129266.12	99.78	236 10 35"
21	459094.94	129183.72	45.43	238 8 28"
22	459071.64	129144.72	35.18	280 1 40"
23	459077.75	129110.13	48.15	9 54 15"
24	45925.18	129118.41	148.58	337 59 36"
25	459251.77	129098.66	177.35	57 54 44"
26	459224.09	129155.96	5.59	143 38 48"
27	459191.37	129158.95	89.55	147 39 12"
Номер точки	Наименование		Меры, мм/м	Дирекция
	X	Y		
32	458761.12	129384.87	245.51	279 54 11"
33	458863.35	129042.22	148.50	9 59 36"
34	458949.60	129087.99	86.73	9 45 4"
35	459035.08	129102.68	54.48	62 48 8"
36	459060.87	129101.93	39.60	58 58 22"
37	459080.50	129106.23	102.73	4 51 44"
38	459141.05	129277.68	12.09	54 23 27"
39	459148.39	129281.52	7.33	21 12 21"
40	459155.22	129284.77	7.87	327 45 48"
41	459161.88	129279.97	61.78	327 43 38"
42	459214.12	129244.98	141.55	327 44 9"
43	459333.81	129171.42	0.46	327 20 21"
44	459334.20	129171.17	17.50	25 0 47"
45	459350.86	129178.87	118.09	27 14 42"
46	459419.95	129177.88	8.82	148 16 27"
47	459404.56	129182.69	120.82	148 48 36"
48	459383.35	129345.50	2.73	148 27 40"
49	459381.02	129346.93	21.55	148 34 0"
50	459282.63	129358.17	0.67	148 28 55"
51	459282.06	129358.52	1.94	148 48 56"
52	459280.40	129359.53	239.75	148 33 32"
53	459075.85	129484.59	22.34	155 7 16"
54	459058.58	129493.99	226.25	222 51 12"
Номер точки	Наименование		Меры, мм/м	Дирекция
	X	Y		
55	459156.95	129112.73	15.09	248 39 12"
56	459900.55	129012.45	29.52	151 16 23"
57	459874.66	129026.59	258.88	148 17 53"
58	459654.41	129162.63	204.2	148 26 54"
59	459480.40	129269.48	193.34	148 32 58"
60	459375.45	129370.36	11.80	86 51 49"
61	459376.11	129382.24	718.09	86 50 22"
62	459336.91	129156.66	6.381	289 59 16"
63	459380.27	129159.55	15.68	280 5 54"
64	459383.96	129144.11	1.26	288 4 4"
65	459383.18	129142.87	129.47	280 5 35"
66	459405.87	129165.40	5.17	14 30 11"
67	459410.88	129166.70	35.14	354 7 55"
68	459445.83	129163.18	107.68	356 9 52"
69	459553.27	129165.90	677.32	389 18 6"
Номер точки	Наименование		Меры, мм/м	Дирекция
	X	Y		
70	459322.48	129777.92	194.25	266 49 27"
71	459371.22	129577.96	127.23	266 51 11"
72	459384.73	129456.82	71.65	266 52 39"
73	459380.83	129379.28	115.31	148 33 29"
74	459202.45	129439.63	42.01	88 24 24"
75	459209.45	129480.85	58.91	86 50 11"
76	459212.70	129538.67	31.98	84 50 0"
77	459213.34	129640.45	110.78	86 42 27"
78	459219.81	129753.45	25.92	86 42 27"
79	459221.24	129778.63	103.66	356 1 54"
Номер точки	Наименование		Меры, мм/м	Дирекция
	X	Y		
80	459209.27	129777.92	107.15	177 0 50"
81	459182.26	129783.48	104.09	266 31 53"
82	459095.97	129679.58	47.75	266 44 34"
83	459093.25	129631.90	64.43	266 44 31"
84	459089.59	129507.58	58.23	266 50 3"
85	459086.82	129517.42	7.21	267 0 19"
86	459086.44	129516.22	145	336 4 39"
87	459087.79	129509.63	118.59	328 21 19"
88	459188.75	129647.41	17.61	87 0 22"
89	459189.67	129645.00	24.87	81 18 55"
90	459193.30	129688.79	98.86	86 7 48"
91	459191.44	129578.46	118.53	87 36 53"
92	459203.12	129667.91	118.36	86 47 57"
93	459204.47	129578.88	69.67	186 48 7"
94	459203.83	129646.00	6.89	86 48 27"
95	459214.78	129563.66	5.77	176 30 6"
96	459214.49	129560.17	3.50	85 4 51"
97	459213.74	129551.88	8.32	84 49 50"



- Условные обозначения
- граница проектирования
 - красные линии
 - линии разуплотнения застройки
 - красные линии за границей проектирования

25 — номер поворотной точки



1. Изменения в настоящий чертеж вносятся на основании постановления Администрации города Смоленска от 05.04.2022 №846-адм.
2. Планировочные здания показаны ориентировочно.

Исп.	Виз. пр.	Лист	№	Лист	Дата
АП	Редактор	Лист	№	Лист	Дата
Разработчик	Редактор	Лист	№	Лист	Дата
Проект планировки территории в границах ул. Клоунов - ул.Бородинская - ул.Туренева - ул.Марины Расковой - ул.Степи (ПК №1)					
Проект планировки территории					
Разбивочный чертеж красных линий с указанием информации о действительности и использовании красных линий. М 1:2000					
ООО "БИНОМ"					
Копировать					
Формат А0					