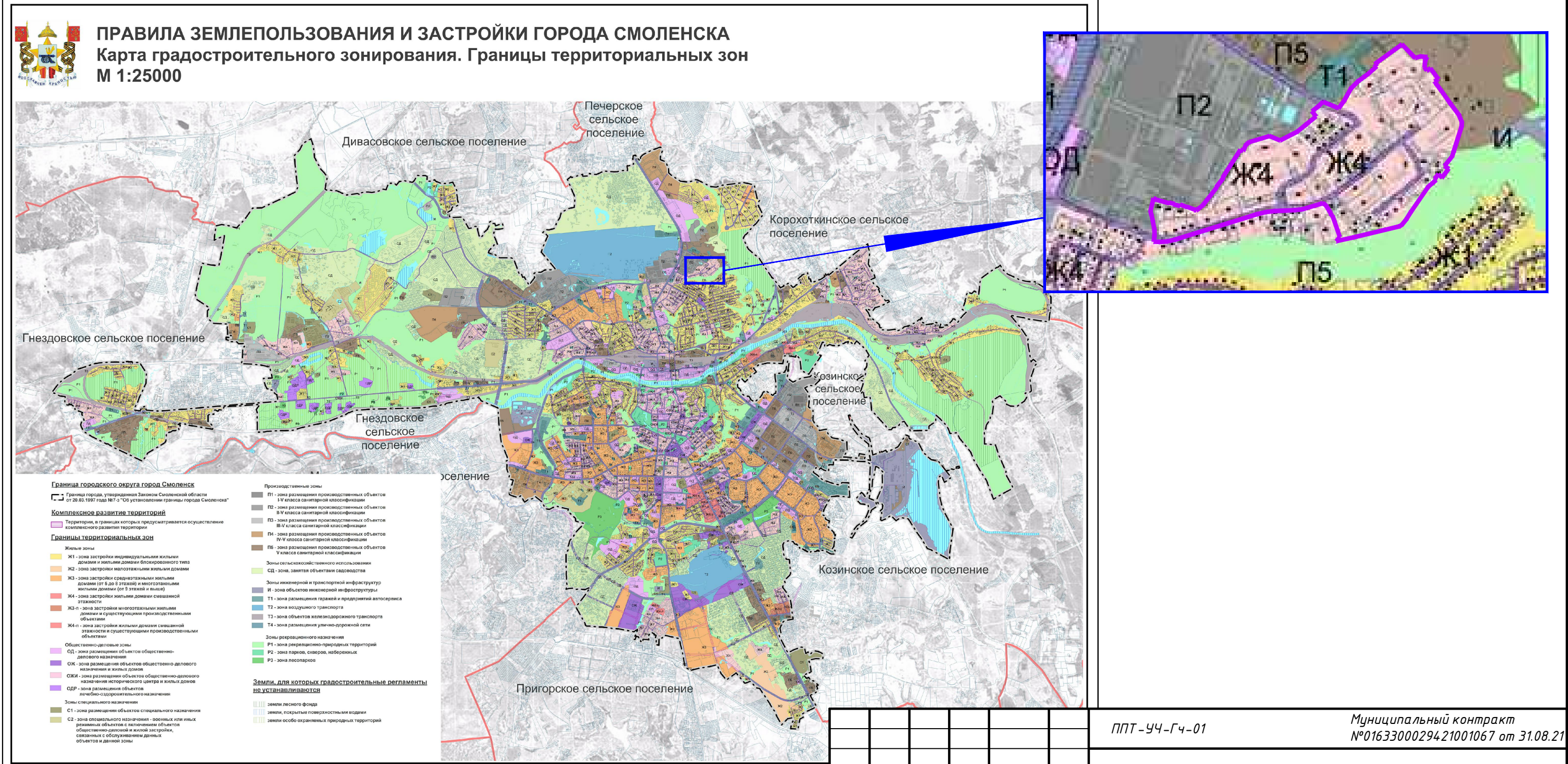


Проект планировки и проект межевания застроенных территорий в городе Смоленске в границах улицы Автозаводской – посёлка Щёткино – по границе территориальной зоны П5 – по границе территориальной зоны П2

Проект планировки территории. Материалы по обоснованию

Карта (фрагмент карты) планировочной структуры территорий поселения, с отображением границ элементов планировочной структуры



Согласовано

Взам. инб. №

Подпись и дата

Инб. № подл.

Условные обозначения:
- граница существующего элемента планировочной структуры - жилого квартала

						Муниципальный контракт №0163300029421001067 от 31.08.21		
						Проект планировки и проект межевания застроенных территорий в городе Смоленске в границах улицы Автозаводской – посёлка Щёткино – по границе территориальной зоны П5 – по границе территориальной зоны П2		
Изм.	Кол. уч.	Лист	№ док.	Подп.	Дата	Проект планировки территории Основная (утверждаемая) часть	Стадия	Лист
Директор		Алексеев А.А.					ДПТ	1
						Карта (фрагмент карты) планировочной структуры территорий поселения, с отображением границ элементов планировочной структуры	ООО "МФЦ" БИНОМ"	