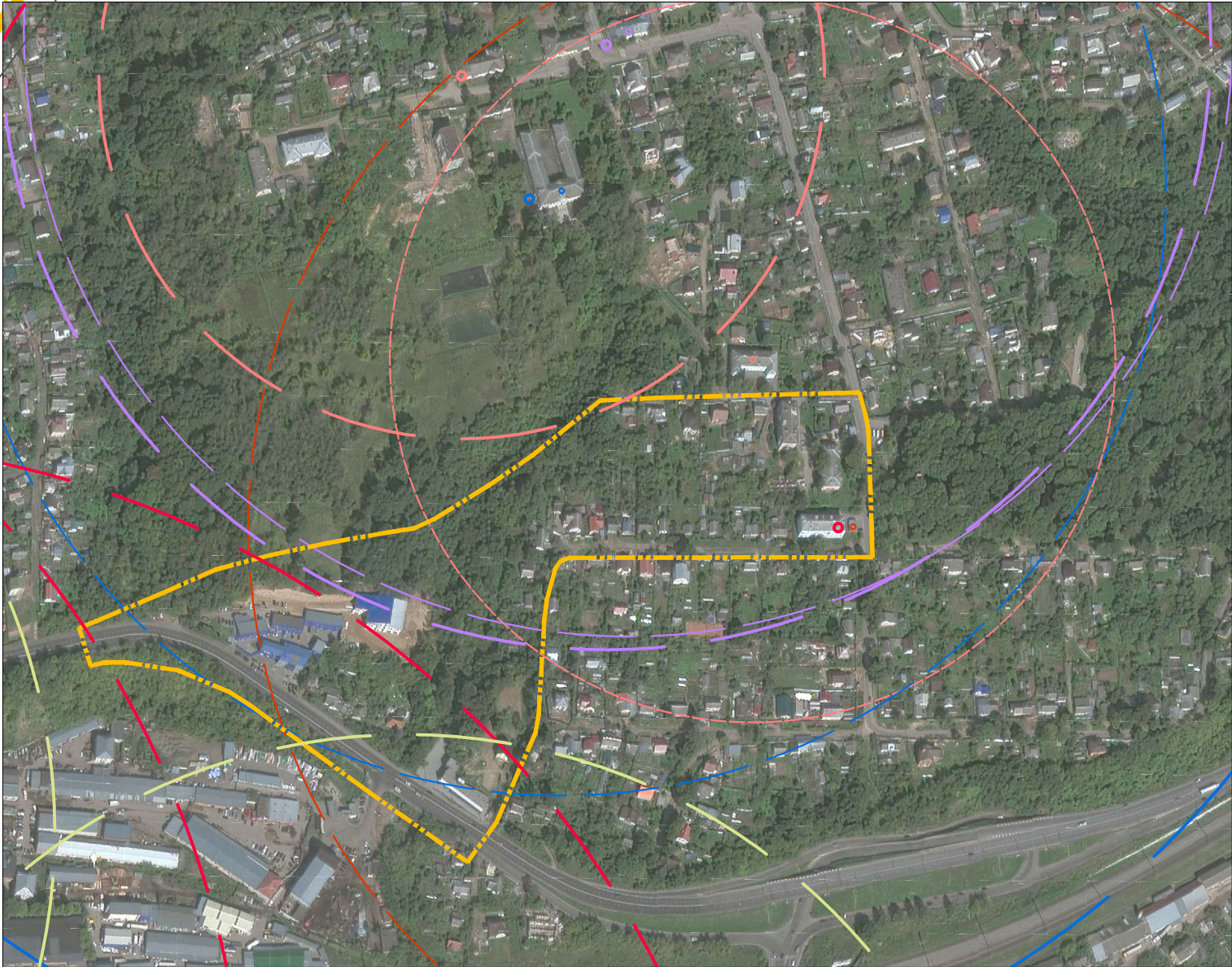


Схема радиусов обслуживания населения учреждениями, организациями и предприятиями



- радиус обслуживания дошкольными образовательными организациями
- радиус обслуживания образовательными организациями
- радиус обслуживания аптек
- радиус обслуживания отделения связи и банки
- радиус обслуживания предприятия торговли, общественного питания и бытового обслуживания местного значения

Примечание:
1. Чертеж разработан на топографической съемке М 1:500, выполненной отделом геодезических изысканий ООО "МФЦ"БИНОМ" в 2024 г.
2. Система координат МСК-67, система высот Балтийская.



Масштаб 1:2000

Условные обозначения:

- граница территории, в отношении которой разрабатывается проект планировки
- красные линии
- жилые здания
- административные здания, учреждения по обслуживанию населения
- объекты инженерной инфраструктуры
- склады и сараи
- объекты, обслуживающие автотранспорт
- существующие объекты капитального строительства
- номера существующих объектов капитального строительства по экспликации

Существующие инженерные сети:

- электросеть
- хозяйственно-бытовая канализация
- связь
- теплосеть
- газопровод
- водоснабжение

Экспликация существующих объектов капитального строительства

№ п/п	Наименование	Площадь застройки	Этажность	Адрес
1	Индивидуальный жилой дом	60	1	переулок Новая Слобода-Садки, д.2
2	Индивидуальный жилой дом	103	1	переулок Новая Слобода-Садки, д.4
3	Индивидуальный жилой дом	64	2	переулок Новая Слобода-Садки, д.6
4	Индивидуальный жилой дом	118	2	переулок Новая Слобода-Садки, д.8
5	Индивидуальный жилой дом	80	2	переулок Новая Слобода-Садки, д.10
6	Многоквартирный жилой дом	436	4	4-й переулок Слобода-Садки, д.15
7	Индивидуальный жилой дом	75	1	ул. Новая Слобода-Садки, д.1
8	ТП-111	18	1	4-й переулок Слобода-Садки
9	Многоквартирный жилой дом	475	2	4-й переулок Слобода-Садки, д.13
10	Магазин	58	1	4-й переулок Слобода-Садки, д.13
11	Многоквартирный жилой дом	466	3	ул. Верхняя Слобода-Садки, д.15/11
12	Индивидуальный жилой дом	137	1	ул. Верхняя Слобода-Садки, д.13
13	Индивидуальный жилой дом	69	1	ул. Верхняя Слобода-Садки, д.11
14	Индивидуальный жилой дом	62	1	ул. Верхняя Слобода-Садки, д.9
15	Индивидуальный жилой дом	50	1	ул. Верхняя Слобода-Садки, д.7
16	Индивидуальный жилой дом	73	1	ул. Верхняя Слобода-Садки, д.5а
17	Индивидуальный жилой дом	114	1	ул. Верхняя Слобода-Садки, д.5
18	Индивидуальный жилой дом	69	1	ул. Верхняя Слобода-Садки, д.3
19	Индивидуальный жилой дом	69	1	ул. Верхняя Слобода-Садки, д.3а
20	Индивидуальный жилой дом	88	2	ул. Верхняя Слобода-Садки, д.1а
21	Индивидуальный жилой дом	79	1	ул. Верхняя Слобода-Садки, д.1
22	Индивидуальный жилой дом	93	1	2-й переулок Слобода-Садки, д.23
23	Индивидуальный жилой дом	97	1	2-й переулок Слобода-Садки, д.21
24	Индивидуальный жилой дом	93	1	2-й переулок Слобода-Садки, д.19
25	Индивидуальный жилой дом	54	1	2-й переулок Слобода-Садки, д.17
26	Индивидуальный жилой дом	117	2	2-й переулок Слобода-Садки, д.11
27	Здание торгово-бытового обслуживания	507	2	2-й переулок Слобода-Садки
28	Автомастерская	487	3	Свердлова, 47
29	Здание мастерской	486	3	ул. Свердлова, д. 47а, литера Е
30	Здание мастерской	454	2	ул. Свердлова, д. 47а, литера Б
31	Здание мастерской	573	2	ул. Свердлова, д. 47, литера Д
32	Здание мастерской	144	2	ул. Свердлова, д. 47, литера В
33	Многоквартирный жилой дом	197	2	ул. Свердлова, 49
34	Индивидуальный жилой дом	77	1	ул. Свердлова, дом 51
35	Индивидуальный жилой дом	106	1	ул. Свердлова, д. 55
36	Индивидуальный жилой дом	50	1	ул. Свердлова, дом 53
37	Нежилое здание - многофункциональный комплекс	84,0	3	ул. Свердлова, рядом с домом 47
38	Трансформаторная подстанция	6	-	ул. Свердлова, рядом с домом 47

Проект планировки и проект межевания территории в городе Смоленске в границах улицы Свердлова - 2-го переулка Слобода-Садки - улицы Верхняя Слобода-Садки - 4-го переулка Слобода-Садки - переулка Новая Слобода-Садки - территориальной зоны Р1

Изм.	Кол.уч.	Лист	№ док.	Подп.	Дата	Проект планировки территории Материалы по обоснованию		
Директор	Алексеев А.А.					ППТ	4	6
Разработал	Егорова М.Н.					000"МФЦ"БИНОМ"		
						Схема, отображающая местоположение существующих объектов капитального строительства, в том числе линейных объектов, объектов, подлежащих сносу, объектам незавершенного строительства, с также проходя в водном объектом общего пользования и их береговой полосой. М 1:2000		