

Проект планировки и проект межевания застроенных территорий в городе Смоленске в границах улицы Автозаводской от дома 20 до домов 46, 46в - в пределах территориальной зоны Ж 4

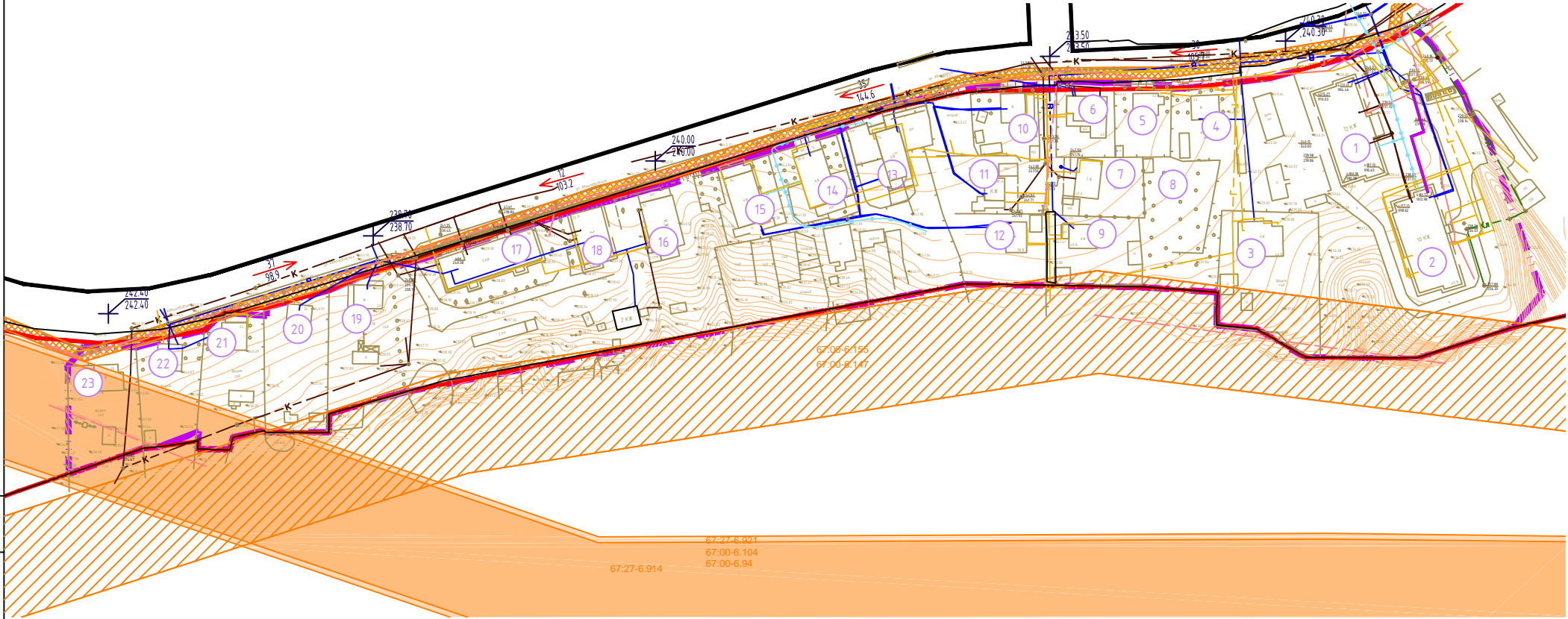
Проект планировки территории . Материалы по обоснованию

Схема, отражающая местоположение существующих объектов капитального строительства, в том числе линейных объектов, объектов, подлежащих сносу, объектов незавершенного строительства, а также проходы к водным объектам общего пользования и их береговым полосам;

Схема вертикальной планировки территории;

Схема зон с особыми условиями территории

М 1:2000



Условные обозначения :

- граница существующего элемента планировочной структуры
- красные линии

- КЖ - существующие объекты капитального строительства

Существующие инженерные сети

- сети электроснабжения
- сети газоснабжения
- сети теплоснабжения
- сети водоснабжения
- сети канализации
- сети связи

Зоны с особыми условиями использования территории, сведения о которых содержатся в ЕГРН

- Охранная зона линий электропередач ВЛ-35 кВ "Отпайка на П/СТ Колодня", г. Смоленск Смоленской области (67:00-6.147)
- Охранная зона линий электропередач ВЛ-35 кВ "Северная-Мазальцево" г. Смоленска, Смоленского района Смоленской области (67:00-6.155)
- Зона с особыми условиями использования территории ВЛИ -0,4кВ № 2 ТП-863 ВЛ 602 Южная (67:27-6.1422)
- Зоны с особыми условиями использования территории ЛЭП -110 кВ (67:27-6.914; 67:00-6.104; 67:27-6.921;67:00-6.94)

Вертикальная планировка

- уклон, ‰
- направление уклона
- расстояние, м
- проектная (красная) отметка
- существующая (черная) отметка

Примечания:

- Объекты культурного наследия (памятники истории и культуры) народов Российской Федерации федерального значения, объекты культурного наследия (памятники истории и культуры) народов Российской Федерации регионального или местного (муниципального) значения, включенные в единый государственный реестр объектов культурного наследия (памятники истории и культуры) народов Российской Федерации, выявленные объекты археологического наследия отсутствуют (не зарегистрированы).
- Чертеж разработан на топографической съемке М 1:1000, выполненной отделом геодезических изысканий ООО "МФЦ "БИНОМ" в 2021 г.
- Система координат МСК-67, система высот Балтийская.



Местоположение существующих объектов капитального строительства

№ п/п	Наименование объекта	Адрес	Этажность
1	Многоквартирный многоэтажный дом	ул. Автозаводская, дом 46	12
2	Многоквартирный многоэтажный дом	ул. Автозаводская, 46В	10
3	Блокированный жилой дом	ул Автозаводская, д 46 Б	1
4	Индивидуальный жилой дом	ул Автозаводская, д 44	1
5	Индивидуальный жилой дом	ул Автозаводская, д 42	1
6	Индивидуальный жилой дом	ул. Автозаводская, д. 40	2
7	Индивидуальный жилой дом	ул Автозаводская, д 40А	2
8	Индивидуальный жилой дом	ул. Автозаводская, дом 44а	1
9	Индивидуальный жилой дом	ул. Автозаводская, дом 40Б	1
10	Индивидуальный жилой дом	ул. Автозаводская, дом 38	1
11	Индивидуальный жилой дом	ул. Автозаводская, дом 38А	1
12	Индивидуальный жилой дом	ул Автозаводская, д 38Б	1
13	Малозэтажный многоквартирный дом	ул. Автозаводская, дом 36	1
14	Малозэтажный многоквартирный дом	ул. Автозаводская, дом 36А	1
15	Малозэтажный многоквартирный дом	ул. Автозаводская, дом 34	1
16	Блокированный жилой дом	ул. Автозаводская, дом 32	1
17	Малозэтажный многоквартирный дом	ул. Автозаводская, дом 30	3
18	Малозэтажный многоквартирный дом	ул. Автозаводская, дом 32А	2
19	Индивидуальный жилой дом	ул. Автозаводская, дом 28	1
20	Индивидуальный жилой дом	ул. Автозаводская, дом 26	1
21	Индивидуальный жилой дом	ул Автозаводская, д 24	1
22	Индивидуальный жилой дом	ул Автозаводская, д 22	1
23	Индивидуальный жилой дом	ул Автозаводская, д 20	1

ППТ-МО-Гр-02 Муниципальный контракт №0163300029421001043 от 17.08.2021

Проект планировки и проект межевания застроенных территорий в городе Смоленске в границах улицы Автозаводской от дома 20 до домов 46, 46в - в пределах территориальной зоны Ж 4

Изм.	Кол. уч.	Лист	№ док.	Подп.	Дата	домов 46, 46в - в пределах территориальной зоны Ж4			
ГАП		Сидоренкова				Проект планировки территории Материалы по обоснованию	Стадия	Лист	Листов
Разработал		Дуля					ДПТ	1	1
						Схема, отражающая местоположение существующих объектов капитального строительства, в том числе линейных объектов, объектов, подлежащих сносу, объектов незавершенного строительства, а также проходы к водным объектам общего пользования и их береговым полосам; Схема вертикальной планировки территории; Схема зон с особыми условиями территории М 1:2000	ООО "МФЦ" БИНОМ"		