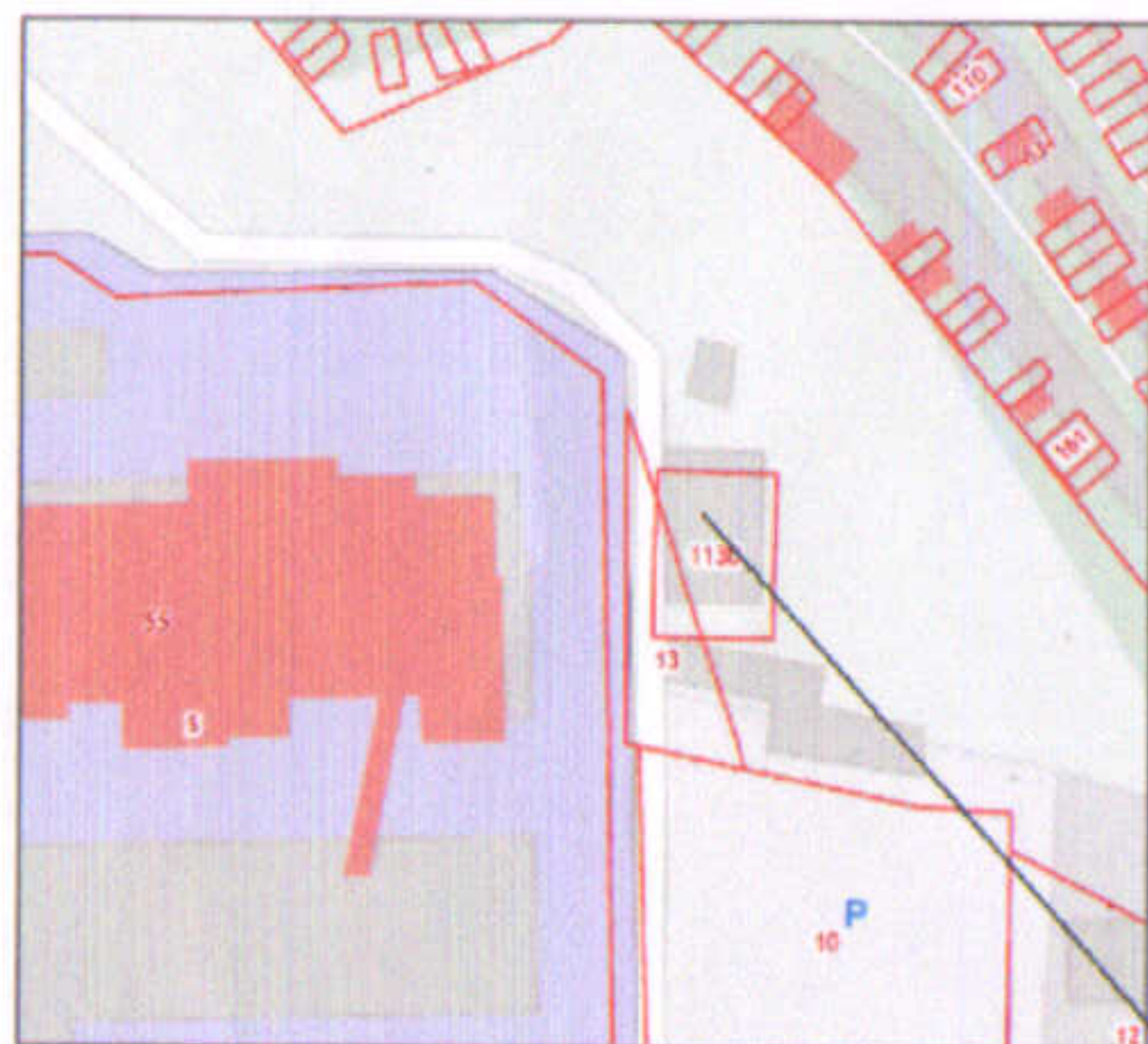


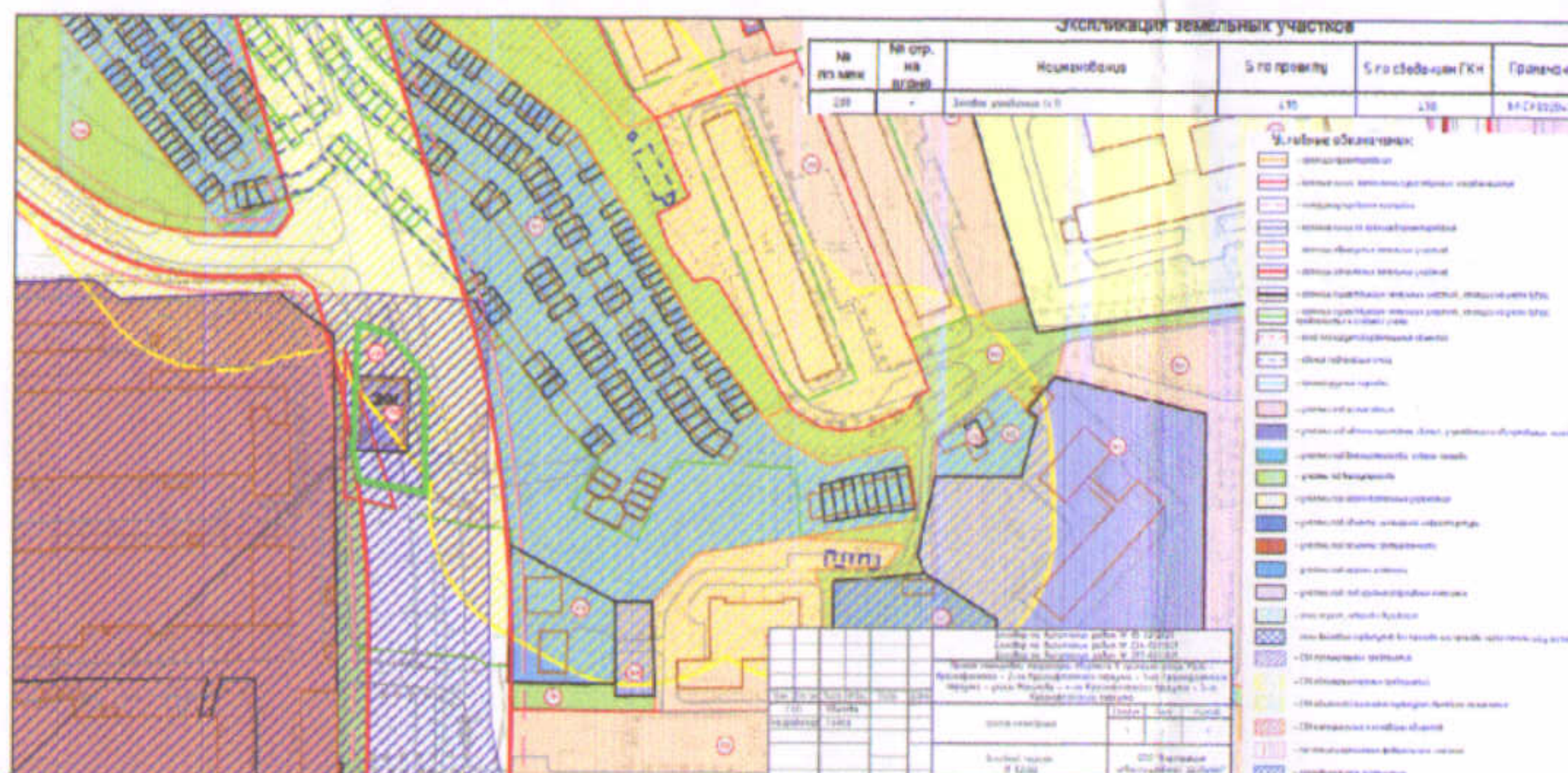
Информация к публичным слушаниям по вопросу возможности изменения вида разрешенного использования земельного участка «под административно-бытовым зданием» на условно разрешенный вид «Деловое управление» (код.4.1) для земельного участка, расположенного в территориальной зоне П4 по адресу: Смоленская область, г. Смоленск, тупик Чуриловский, кадастровый номер земельного участка 67:27:0020429:1130

Ситуационная схема



Место расположения объекта

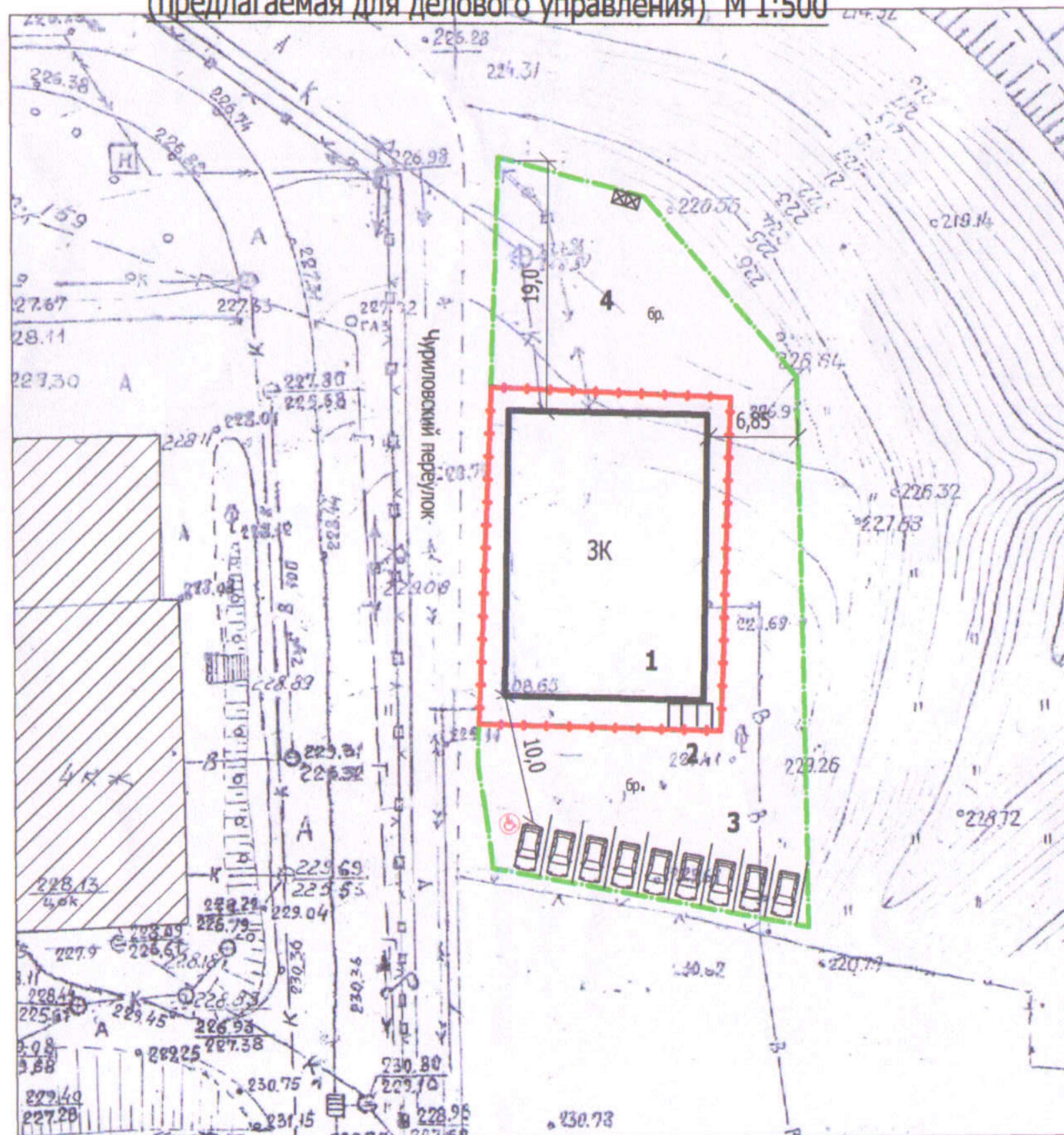
Фрагмент из проекта планировки и межевания территории



Фрагмент панорамы существующей ситуации
Фотофиксация здания



Схема планировочной организации земельного участка.
(предлагаемая для делового управления) М 1:500



Технико-экономические показатели

№ п/п	Наименование	Площадь кв.м.
1	Площадь участка по документам	470
2	Площадь участка под благоустройство	741
3	Площадь застройки	330,2

Экспликация зданий и сооружений
(предполагаемая под деловое управление)

№ по схеме	Наименование	Площадь застройки кв.м.
1	Здание делового управления	330,2
2	Велопарковка	
3	Кратковременная парковка автомашин	
4	Погрузо-разгрузочная, хоз. площадка.	

Условные обозначения

- ЗК Существующее АБ здание
- А Существующее асфальтобетонное покрытие
- бр. Существующее покрытие брусчаткой
- Места парковки а/машин
- Автомобильная парковка для транспорта маломобильных групп
- Граница земельного участка с кадастровым номером 67:27:0020429:1130 под административно-бытовым зданием
- Граница земельного участка под благоустройство территории по проекту планировки и межевания территории

ГИП	Кукушкина С.
Разработал	Кукушкина С.

Информация к публичным слушаниям.

Проектная мастерская
ООО "Город С."