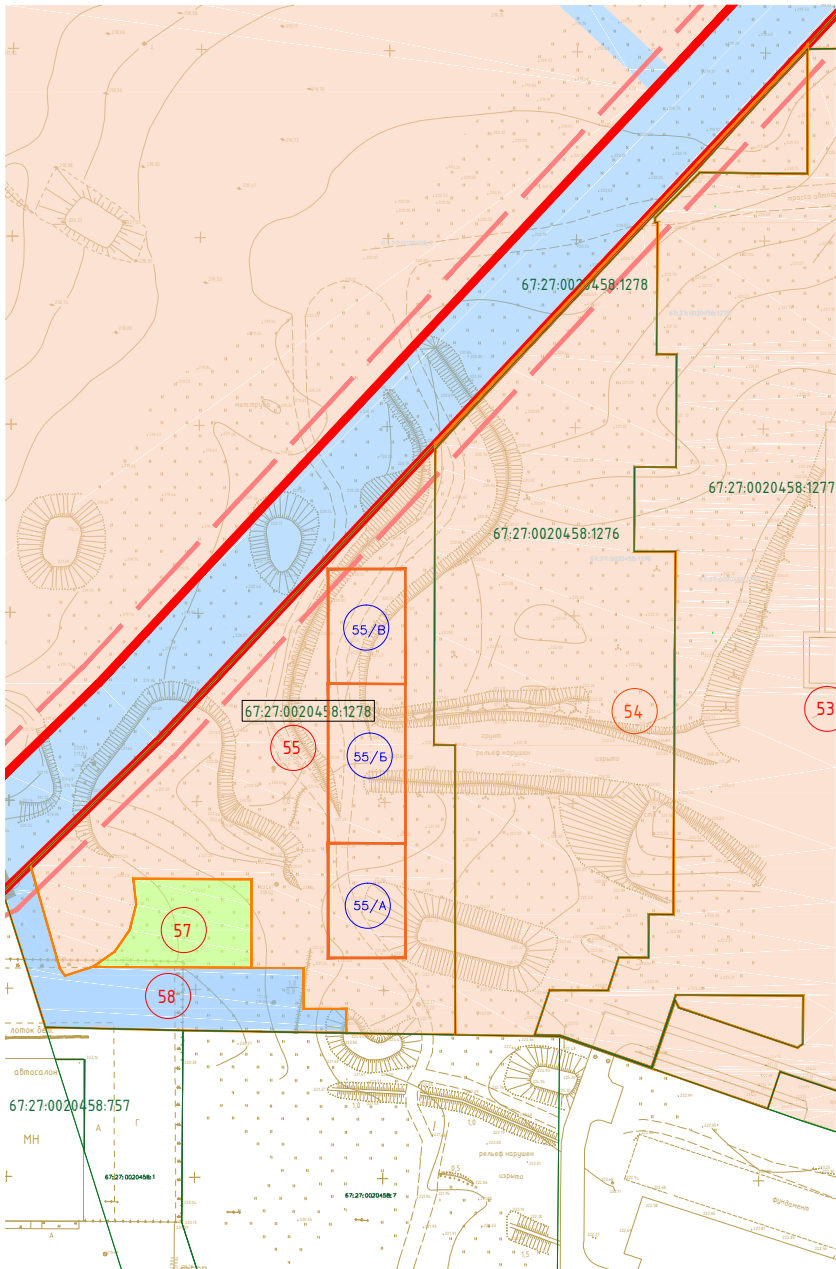


Приложение №1 к чертежу проекта межевания территории Западного II жилого микрорайона в районе Краснинского шоссе в городе Смоленске, утвержденному постановлением Администрации города Смоленска от 30.10.2020 №2381-адм

Этапы образования земельного участка с условным номером 55



Этап 1

Раздел с сохранением исходного участка с кадастровым номером 67:27:0020458:1278 и условным номером 55, площадью 8 898 кв.м*. В результате раздела данного земельного участка образуются следующие два участка:

1. Земельный участок с условным номером 55/А площадью 627 кв.м

Номер точки	ЗУ 55/А, площадь 627 кв.м. КООРДИНАТЫ		Меры линий, м	Дир. углы
	Х	У		
1	459253.18	1217895.63	20.57	90° 21' 19"
2	459253.05	1217916.20	30.44	180° 0' 0"
3	459222.61	1217916.20	20.57	270° 0' 0"
4	459222.61	1217895.63	30.56	0° 0' 0"

2. Земельный участок с условным номером 55 и кадастровым номером 67:27:0020458:1278 площадью 8 271 кв.м.

Номер точки	ЗУ 55, площадь 8 271 кв.м. КООРДИНАТЫ		Меры линий, м	Дир. углы
	Х	У		
1	459359.32	1217924.14	108.24	223° 2' 48"
2	459280.22	1217850.26	47.12	225° 50' 52"
3	459247.40	1217816.45	28.53	164° 8' 11"
4	459219.95	1217824.25	2.48	145° 41' 28"
5	459217.91	1217825.65	7.75	72° 34' 53"
6	459220.23	1217833.04	7.01	55° 35' 2"
7	459224.19	1217838.83	7.01	35° 2' 28"
8	459229.93	1217842.85	7.01	14° 29' 53"
9	459236.72	1217844.61	7.01	353° 57' 19"
10	459243.70	1217843.87	31.48	90° 20' 4"
11	459243.51	1217875.35	23.53	180° 20' 1"
12	459219.98	1217875.21	13.94	90° 20' 1"
13	459219.90	1217889.15	10.80	180° 20' 2"
14	459209.10	1217889.08	11.40	90° 19' 50"
15	459209.04	1217900.48	6.39	179° 53' 45"
16	459202.65	1217900.49	28.96	90° 55' 32"
17	459202.18	1217929.45	77.05	359° 59' 6"
18	459279.23	1217929.43	5.62	270° 24' 28"
19	459279.27	1217923.81	27.75	0° 13' 38"
20	459307.02	1217923.92	31.27	0° 15' 23"
21	459338.29	1217924.06	19.69	0° 15' 43"
22	459357.98	1217924.15	1.34	359° 38' 51"
23	459253.18	1217895.63	20.57	90° 21' 19"
24	459253.05	1217916.20	30.44	180° 0' 0"
25	459222.61	1217916.20	20.57	270° 0' 0"
26	459222.61	1217895.63	30.56	0° 0' 0"

* Образование участка с условным номером 55 площадью 8 898 кв.м с кадастровым номером 67:27:0020458:1278 – смотреть лист 1 настоящего Приложения к проекту межевания

Этап 2

Раздел с сохранением исходного участка с кадастровым номером 67:27:0020458:1278 и условным номером 55, площадью 8 271 кв.м, образованного в результате 1 этапа. В результате раздела данного земельного участка образуются следующие два участка:

1. Земельный участок с условным номером 55/Б площадью 872 кв.м

Номер точки	ЗУ 55/Б, площадь 872 кв.м. КООРДИНАТЫ		Меры линий, м	Дир. углы
	Х	У		
1	459295.58	1217895.63	20.57	90° 21' 34"
2	459295.45	1217916.20	42.40	180° 0' 0"
3	459253.05	1217916.20	20.57	270° 21' 19"
4	459253.18	1217895.63	42.40	0° 0' 0"

2. Земельный участок с условным номером 55 и кадастровым номером 67:27:0020458:1278 площадью 7 398 кв.м.

Номер точки	ЗУ 55, площадь 7 398 кв.м. КООРДИНАТЫ		Меры линий, м	Дир. углы
	Х	У		
1	459359.32	1217924.14	108.24	223° 2' 48"
2	459280.22	1217850.26	47.12	225° 50' 52"
3	459247.40	1217816.45	28.53	164° 8' 11"
4	459219.95	1217824.25	2.48	145° 41' 28"
5	459217.91	1217825.65	7.75	72° 34' 53"
6	459220.23	1217833.04	7.01	55° 35' 2"
7	459224.19	1217838.83	7.01	35° 2' 28"
8	459229.93	1217842.85	7.01	14° 29' 53"
9	459236.72	1217844.61	7.01	353° 57' 19"
10	459243.70	1217843.87	31.48	90° 20' 4"
11	459243.51	1217875.35	23.53	180° 20' 1"
12	459219.98	1217875.21	13.94	90° 20' 1"
13	459219.90	1217889.15	10.80	180° 20' 2"
14	459209.10	1217889.08	11.40	90° 19' 50"
15	459209.04	1217900.48	6.39	179° 53' 45"
16	459202.65	1217900.49	28.96	90° 55' 32"
17	459202.18	1217929.45	77.05	359° 59' 6"
18	459279.23	1217929.43	5.62	270° 24' 28"
19	459279.27	1217923.81	27.75	0° 13' 38"
20	459307.02	1217923.92	31.27	0° 15' 23"
21	459338.29	1217924.06	19.69	0° 15' 43"
22	459357.98	1217924.15	1.34	359° 38' 51"

23	459295.58	1217895.63	20.57	90° 21' 34"
24	459295.45	1217916.20	42.40	180° 0' 0"
25	459253.05	1217916.20	30.44	180° 0' 0"
26	459222.61	1217916.20	20.57	270° 0' 0"
27	459222.61	1217895.63	30.56	0° 0' 0"
28	459253.18	1217895.63	42.40	0° 0' 0"

Этап 3

Раздел с сохранением исходного участка с кадастровым номером 67:27:0020458:1278 и условным номером 55, площадью 7 398 кв.м, образованного в результате 2 этапа. В результате раздела данного земельного участка образуются следующие два участка:

1. Земельный участок с условным номером 55/В площадью 629 кв.м

Номер точки	ЗУ 55/В, площадь 629 кв.м. КООРДИНАТЫ		Меры линий, м	Дир. углы
	Х	У		
1	459326.09	1217895.63	20.57	90° 0' 0"
2	459326.09	1217916.20	30.64	180° 0' 0"
3	459295.45	1217916.20	20.57	270° 21' 34"
4	459295.58	1217895.63	30.51	0° 0' 0"

2. Земельный участок с условным номером 55 и кадастровым номером 67:27:0020458:1278 площадью 6 769 кв.м.

Номер точки	ЗУ 55, площадь 6 769 кв.м. КООРДИНАТЫ		Меры линий, м	Дир. углы
	Х	У		
1	459359.32	1217924.14	108.24	223° 2' 48"
2	459280.22	1217850.26	47.12	225° 50' 52"
3	459247.40	1217816.45	28.53	164° 8' 11"
4	459219.95	1217824.25	2.48	145° 41' 28"
5	459217.91	1217825.65	7.75	72° 34' 53"
6	459220.23	1217833.04	7.01	55° 35' 2"
7	459224.19	1217838.83	7.01	35° 2' 28"
8	459229.93	1217842.85	7.01	14° 29' 53"
9	459236.72	1217844.61	7.01	353° 57' 19"
10	459243.70	1217843.87	31.48	90° 20' 4"
11	459243.51	1217875.35	23.53	180° 20' 1"
12	459219.98	1217875.21	13.94	90° 20' 1"
13	459219.90	1217889.15	10.80	180° 20' 2"
14	459209.10	1217889.08	11.40	90° 19' 50"
15	459209.04	1217900.48	6.39	179° 53' 45"
16	459202.65	1217900.49	28.96	90° 55' 32"
17	459202.18	1217929.45	77.05	359° 59' 6"
18	459279.23	1217929.43	5.62	270° 24' 28"
19	459279.27	1217923.81	27.75	0° 13' 38"
20	459307.02	1217923.92	31.27	0° 15' 23"
21	459338.29	1217924.06	19.69	0° 15' 43"
22	459357.98	1217924.15	1.34	359° 38' 51"

23	459326.09	1217895.63	20.57	90° 0' 0"
24	459326.09	1217916.20	30.64	180° 0' 0"
25	459295.45	1217916.20	42.40	180° 0' 0"
26	459253.05	1217916.20	30.44	180° 0' 0"
27	459222.61	1217916.20	20.57	270° 0' 0"
28	459222.61	1217895.63	30.56	0° 0' 0"
29	459253.18	1217895.63	42.40	0° 0' 0"
30	459295.58	1217895.63	30.52	0° 0' 0"

Этап 4

Объединение земельного участка с условным номером 55 и кадастровым номером 67:27:0020458:1278 площадью 6769 кв.м, образованного в результате 3 этапа, земельного участка с условным номером 55/А площадью 627 кв.м, земельного участка с условным номером 55/Б площадью 872 кв.м., земельного участка с условным номером 55/В площадью 629 кв.м. В результате объединения данных участков образуется земельный участок с условным номером 55 площадью 8 898 кв.м, кадастровый номер 67:27:0020458:1278.

Номер точки	ЗУ 55, площадь 8 898 кв.м. КООРДИНАТЫ		Меры линий, м	Дир. углы
	Х	У		
1	459359.32	1217924.14	108.24	223° 2' 48"
2	459280.22	1217850.26	47.12	225° 50' 52"
3	459247.40	1217816.45	28.53	164° 8' 11"
4	459219.95	1217824.25	2.48	145° 41' 28"
5	459217.91	1217825.65	7.75	72° 34' 53"
6	459220.23	1217833.04	7.01	55° 35' 2"
7	459224.19	1217838.83	7.01	35° 2' 28"
8	459229.93	1217842.85	7.01	14° 29' 53"
9	459236.72	1217844.61	7.01	353° 57' 19"
10	459243.70	1217843.87	31.48	90° 20' 4"
11	459243.51	1217875.35	23.53	180° 20' 1"
12	459219.98	1217875.21	13.94	90° 20' 1"
13	459219.90	1217889.15	10.80	180° 20' 2"
14	459209.10	1217889.08	11.40	90° 19' 50"
15	459209.04	1217900.48	6.39	179° 53' 45"
16	459202.65	1217900.49	28.96	90° 55' 32"
17	459202.18	1217929.45	77.05	359° 59' 6"
18	459279.23	1217929.43	5.62	270° 24' 28"
19	459279.27	1217923.81	27.75	0° 13' 38"
20	459307.02	1217923.92	31.27	0° 15' 23"
21	459338.29	1217924.06	19.69	0° 15' 43"
22	459357.98	1217924.15	1.34	359° 38' 51"

Условные обозначения:

- 58 условный номер земельного участка по экспликации чертежа проекта межевания территории, входящего в состав утвержденной документации по планировке территории
- 55/А условный номер земельного участка, формируемого на этапе образования земельного участка

- границы образуемых земельных участков
- границы земельных участков, сведения о которых содержатся в ЕГРН

Примечание:

Настоящее приложение к чертежу проекта межевания территории подготовлено в целях отображения этапов образования земельных участков с условными номерами по экспликации чертежа проекта межевания территории 51, 52, 53, 54, 55, 56, 57, 58.

Проект планировки и проект межевания территории Западного II жилого микрорайона в районе Краснинского шоссе в городе Смоленске

Проект межевания территории

Приложение №1 к проекту межевания территории М 1:2000

Стадия Лист Листов

ПМТ 4 4

ООО "МФЦ "БИНОМ"