

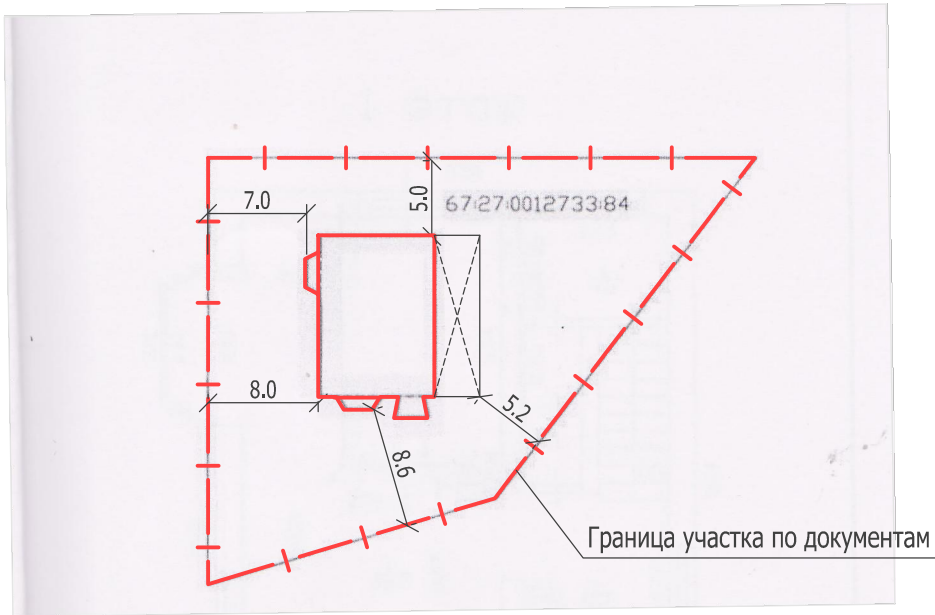
Информация к публичным слушаниям по вопросу предоставления разрешения на отклонение от предельных параметров разрешенного строительства, объекта капитального строительства - индивидуального жилого дома на земельном участке с кадастровым номером 67:27:0012733:84 по адресу: Смоленская область, г. Смоленск, ул. 2-я Апрельская, д. №12

Испрашивается разрешение на использование отведенного земельного участка меньшего размера, чем установленный правилами землепользования и застройки города Смоленска для индивидуального жилищного строительства

Ситуационная схема из публичной кадастровой карты



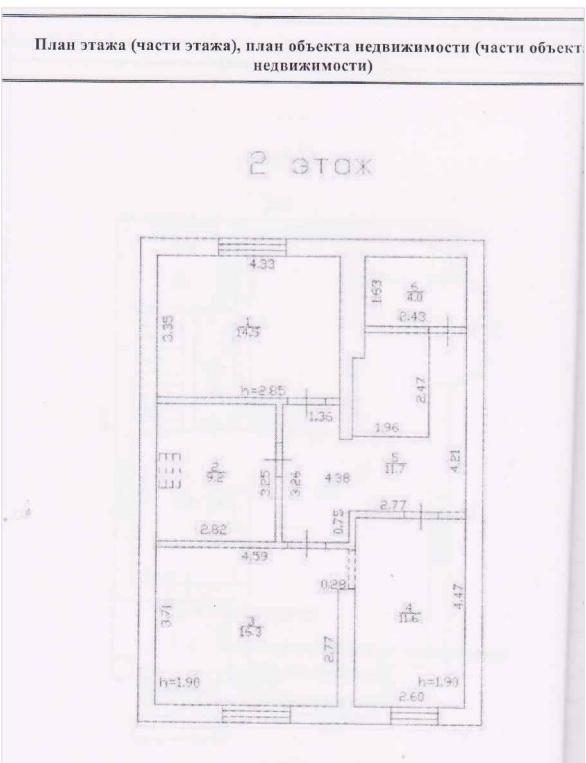
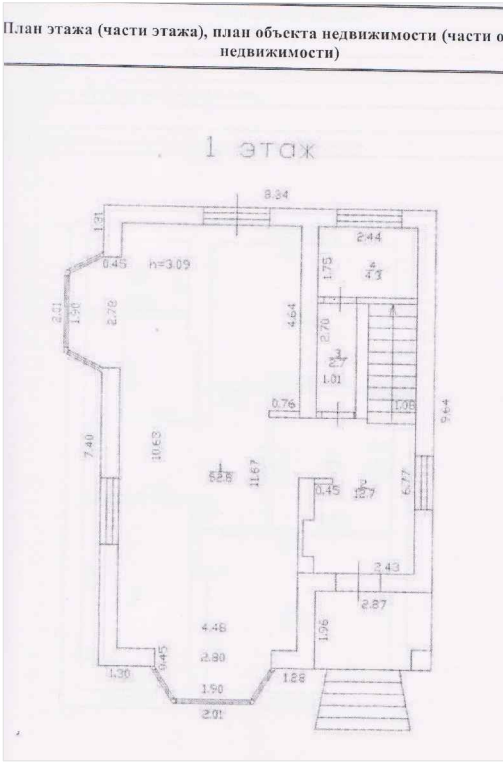
Схема расположения объекта недвижимости на земельном участке



Фотофиксация дома



Уточненная площадь: 800 кв.м  
Разрешенное использование: Для индивидуальной жилой застройки  
по документу: строительство жилого дома блокированного типа



Директор	Никешкина Т.			Информация к публичным слушаниям.	Проектная мастерская ООО "Город С."
Разработал	Кукушкина С.				