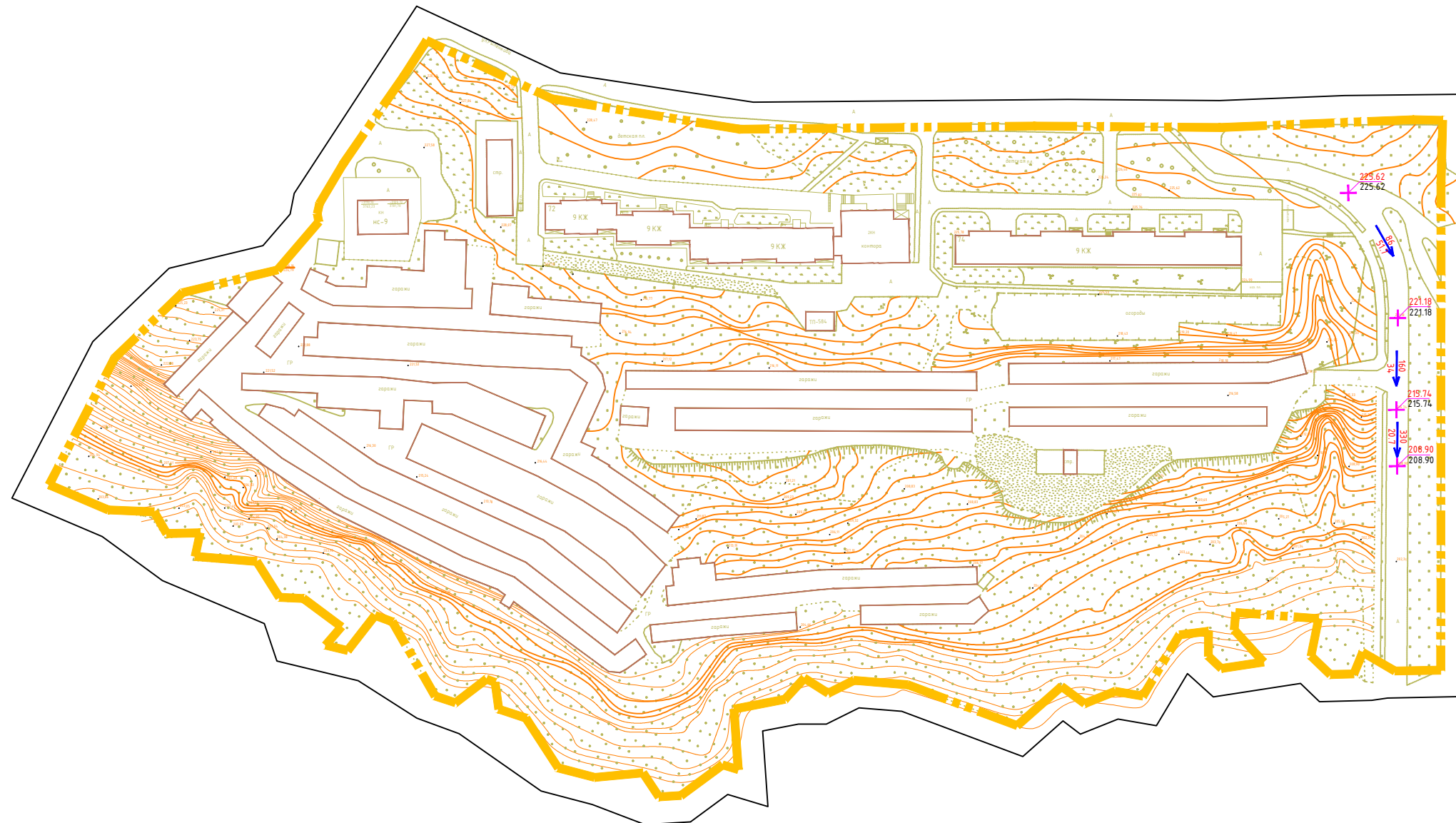
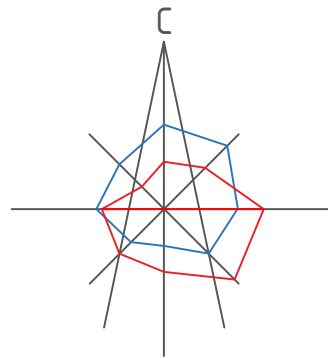


Согласовано

Взам. инв. №

Подпись и дата

Инв. № подл.



### Условные обозначения:

- граница территории, в отношении которой разрабатывается проект планировки

- объекты капитального строительства

- уклон, %  
- направление уклона  
- расстояние, м

183.50 - проектная (красная) отметка  
 183.50 - существующая (черная) отметка

#### Примечание:

- Чертеж разработан на топографической съемке М 1:1000, выполненной отделом геодезических изысканий ООО "МФЦ"БИНОМ" в 2021 г.
- Система координат МСК-67, система высот Балтийская.



Масштаб 1:2000

						Муниципальный контракт №016330002941001105			
						Проект планировки и проект межевания застроенных территорий в городе Смоленске в границах улицы Рыленкова –улицы Светлова –по границе города Смоленска			
Изм.	Кол. уч.	Лист	№ док.	Подп.	Дата	Проект планировки территории Материалы по обоснованию	Стадия	Лист	Листов
							ППТ	6	6
ГАП	Сидоренкова О.С.					Схема вертикальной планировки и инженерной подготовки территории. М 1:2000	ООО"МФЦ БИНОМ"		
Разработал	Дуля М.А.								