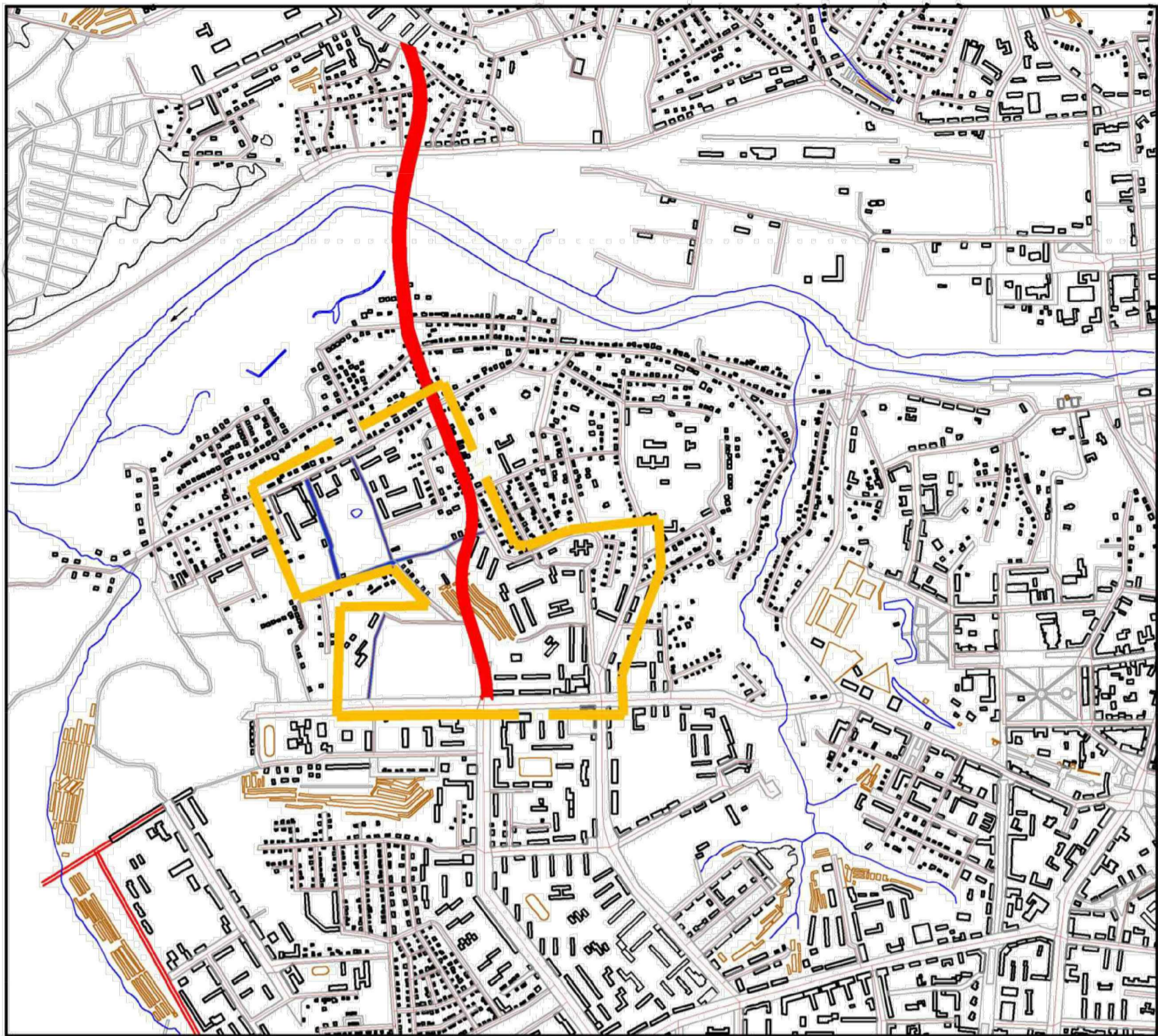


Условные обозначения:

- магистральные улицы общегородского значения
- улицы районного значения
- жилые улицы
- пешеходные переходы
- знак остановочный пункт общественного транспорта
- знак открытые автостоянки
- знак пешеходный переход
- Регулируемые перекрёстки
- разворотные площадки

Схема развития и реконструкции улично-дорожной сети территории города, связанной с развитием рассматриваемой территории проектирования.



- граница проектируемого квартала
- проектируемые дороги
- расширяемые дороги

1. Чертёж разработан на топографической съёмке М 1500, выполненной отделом геодезических изысканий ООО "БИНОМ" в 2014 г., актуализированной земельной службой ООО "Корпорация инвестиционного развития Смоленской области" в 2021 г.
2. Система координат "МСК-67", система высот Балтийская
3. Изменения в настоящий чертёж внесены на основании постановления Администрации города Смоленска от 27.09.2021г. № 2502-адм
4. Изменения в настоящий чертёж внесены на основании постановления Администрации города Смоленска от 27.09.2021г. № 2501-адм

				Договор на выполнение работ № 83-02/2021 Договор на выполнение работ № 234-02/2021 Договор на выполнение работ № 297-02/2021		
				Проект планировки территории квартала в границах улицы Мало - Краснофлотской - 2-го Краснофлотского переулка - 1-го Краснофлотского переулка - улицы Нахичева - 4-го Краснофлотского переулка - 5-го Краснофлотского переулка		
Изм.	Кол. чл.	Лист	№ док.	Подп.	Дата	
Г.А.П.	Обысво					
Разработал	Галай					
				Материал на обоснование проекта планировки территории		
				Стадия	Лист	Листов
				П	3	9
				ООО "Корпорация инвестиционного развития"		

Формат А1

Масштаб 1:2000



Создано	
Взам. инв. №	
Подпись и дата	
Инв. № подл.	