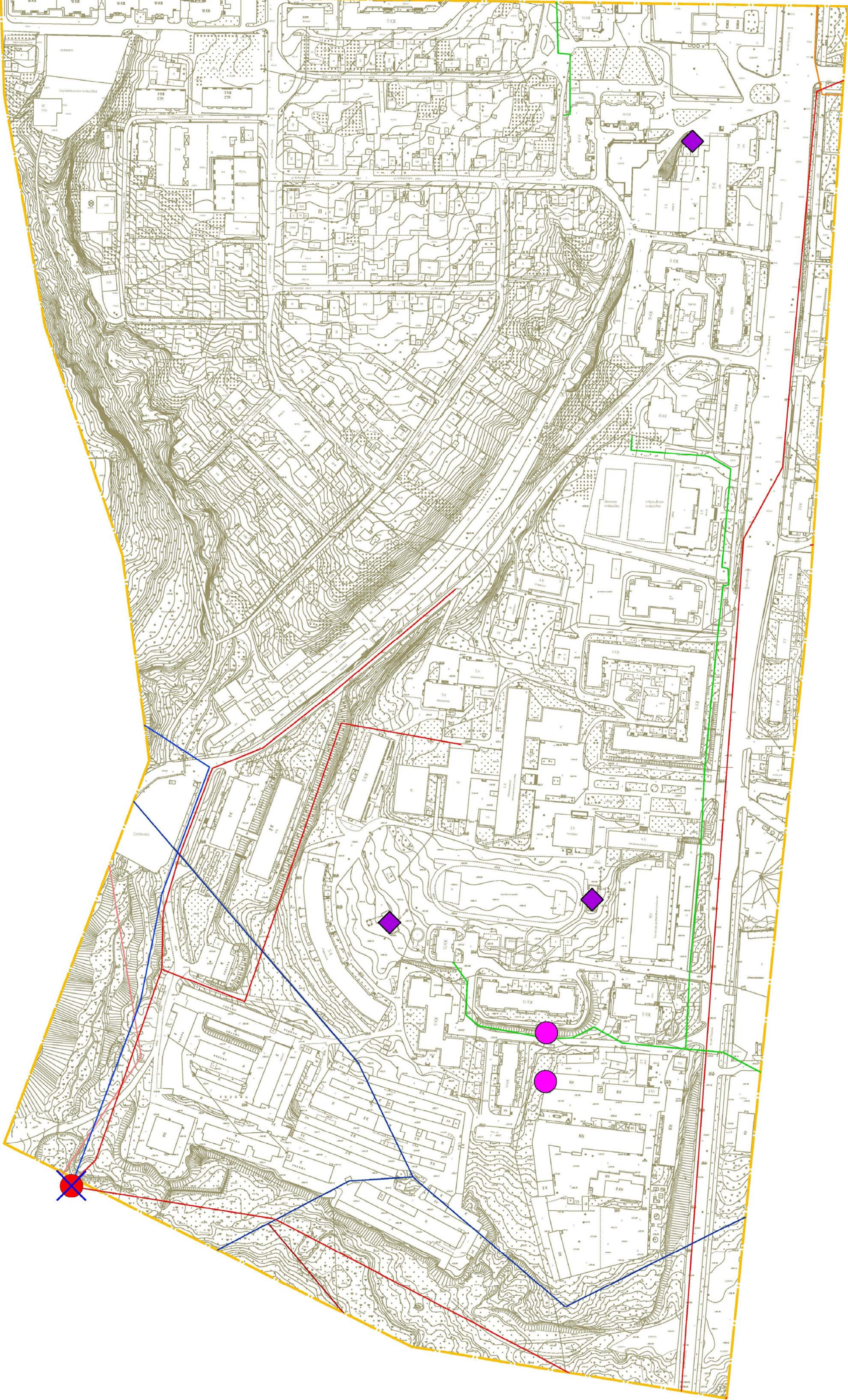


Условные обозначения

- граница проектирования
- сети хозяйственно бытовой канализации существующие
- газопровод среднего давления существующий
- тепловые сети существующие
- сети напорной хозяйственно-бытовой канализации ликвидируемые
- сети напорной хозяйственно-бытовой канализации существующие
- В/Л 35кВ существующие
- В/Л 110кВ существующие
- В/Л 110кВ проектируемые на первую очередь
- ЦТП существующие
- КНС существующие
- ликвидируемые КНС
- котельные существующие



1. Чертеж разработан на топографической съемке м 1:500, выполненной отделом геодезических изысканий ООО "БИНОМ" в 2015 г., по информации представленной УАиГ Администрации г. Смоленск в 2019 г.
2. Система координат МСК-67, система высоты Балтийская.



Масштаб 1:2000

					1/01/06-2019	МО				
Проект внесения изменений в проект планировки и межевания территории квартала в границах ул. Кирова – ул. Колхозной – ул. Ново-Киевской – ул. Пригородной – ул. 9 Мая – пр. Гагарина – ГСК "Дружба" – Оршанского тупика – переулка Юнатов										
Изм.	Кол. изм.	Лист	№ док.	Подп.	Дата	Материал по обоснованию проекта планировки территории	Стадия	Лист	Листов	
ГАП		Леханов					П	7	9	
Разработал	Свиридова						Схема существующих сооружений, реконструируемых трасс инженерных сетей водопровода, канализации, теплоснабжения, электрификации, дорожной сети и связи, мест присоединения этих сетей и сооружений к существующим линиям и сооружениям. 1:12000.			
Разработал	Журавлева									
						ООО "Смолобпроект"				