

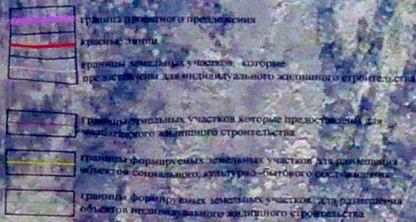
граница проектного предложения
красные линии

ПРИМЕЧАНИЕ

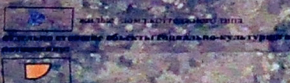
1. СИСТЕМА КООРДИНАТ МЕСТНАЯ
2. СИСТЕМА ВЫСОТ БАЛТИЙСКАЯ 1977
3. СРЕДНИЕ ГОРИЗОНТАЛЬНЫЕ ПРОВЕДЕНИЯ ЧЕРЕЗ С.М.
4. ТОПОГРАФИЧЕСКАЯ СЪЕМКА ВЫПОЛНЕНА В
АВГУСТ 2017
ООО "Синтез" www.sintez.ru

[illegible]

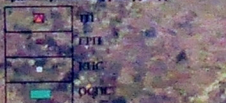
Условные обозначения:



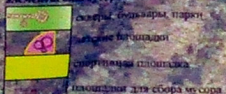
ВНОВЬ РАЗМЕЩАЕМЫЕ ЦЕННИ:
ОТДЕЛЬНО СТОЯЩИЕ ОБЪЕКТЫ
ЖИЛОГО НАЗНАЧЕНИЯ В ТОМ ЧИСЛЕ:



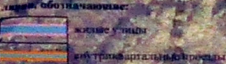
отдельно стоящие объекты инженерной и транспортной инфраструктуры;



уменьшить блеск устройств:



100



Томский государственный университет, 2008

1. СИСТЕМА КООРДИНАТ МЕСТНАЯ
2. СИСТЕМА ВЕЛ. И ДЛИННЫХ 1977 Г.
3. СИСТЕМЫ ГЕОИДОВ И ПРОБЛЕМА ВРЕТО 5 М
4. ТЕОРИЯ ДИНАМИЧЕСКИХ СИСТЕМ АПРОКСИМАЦИЯ
ВРЕТО 1976 Г.
ООО "Техноинформационная"

[illegible]

