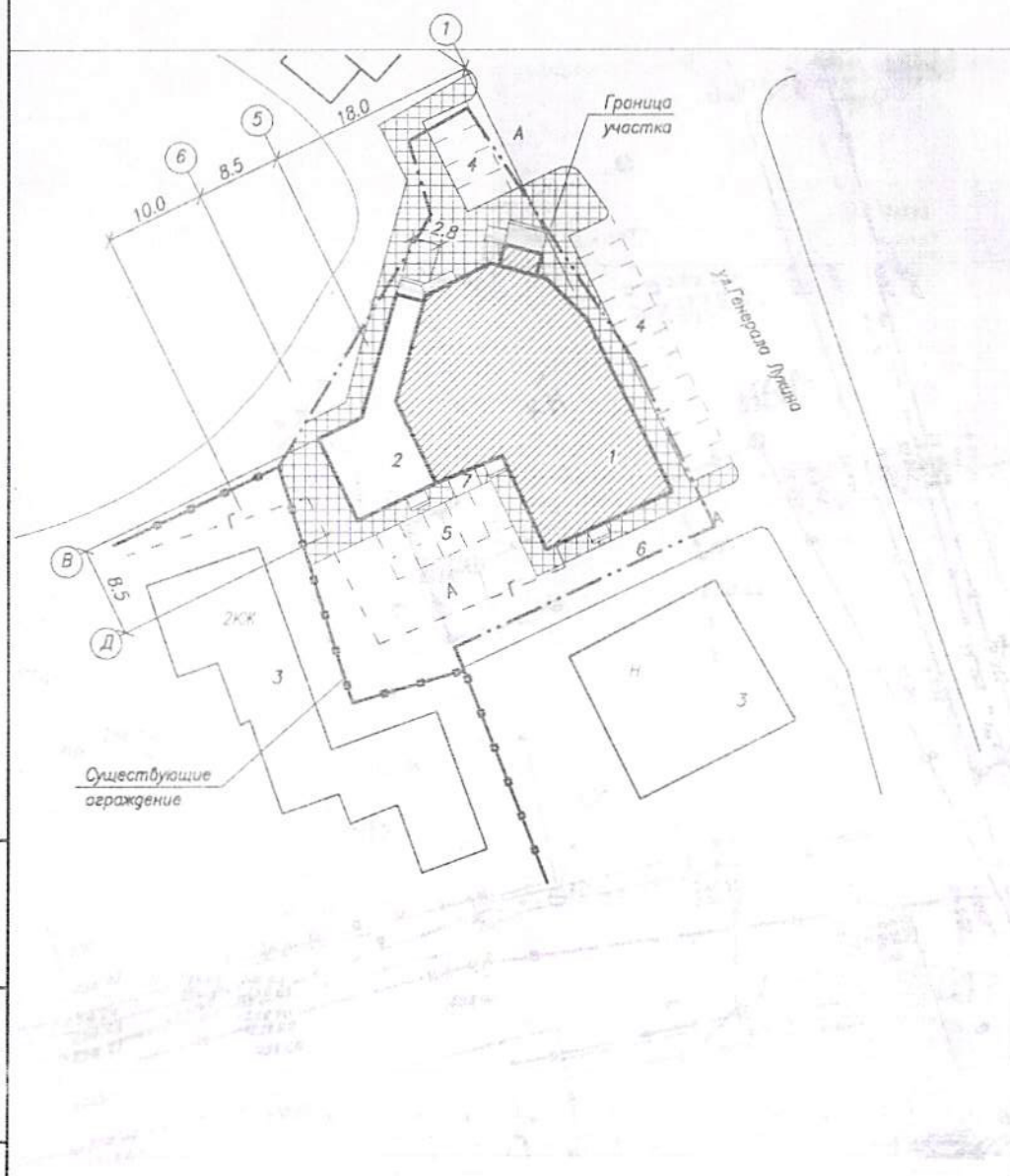




Схема планировочной организации земельного участка  
Разбивочный план  
М 1:500

ЭКСПЛИКАЦИЯ ЗДАНИЙ И СООРУЖЕНИЙ

20



Номер на плане	Наименование	Примечание
1	Здания торгово-бытового обслуживания	Существует
2	Пристраиваемая часть	Проектируемая
3	Существующие здания	Существует
4	Площадка стоянки автомобилей	Существует
5	Площадка стоянки автомобилей	Проектируемая
6	Разгрузочная площадка	Существует
7	Площадка установки мусорного контейнера	Существует

Условные обозначения

- Пристраиваемая часть
- Существующие здания торгово-бытового обслуживания
- Граница участка

Площадь земельного участка — 1135.0 м<sup>2</sup>

Площадь застройки существующих зданий — 383.0 м<sup>2</sup>

Площадь застройки пристройки — 100.0 м<sup>2</sup>

Площадь благоустройства — 530.0 м<sup>2</sup>

— площадь покрытия тротуарной плиткой — 270.0 м<sup>2</sup>

— площадь асфальто-бетонного покрытия — 260.0 м<sup>2</sup>

Строительный объем пристройки — 450.0 м<sup>3</sup>

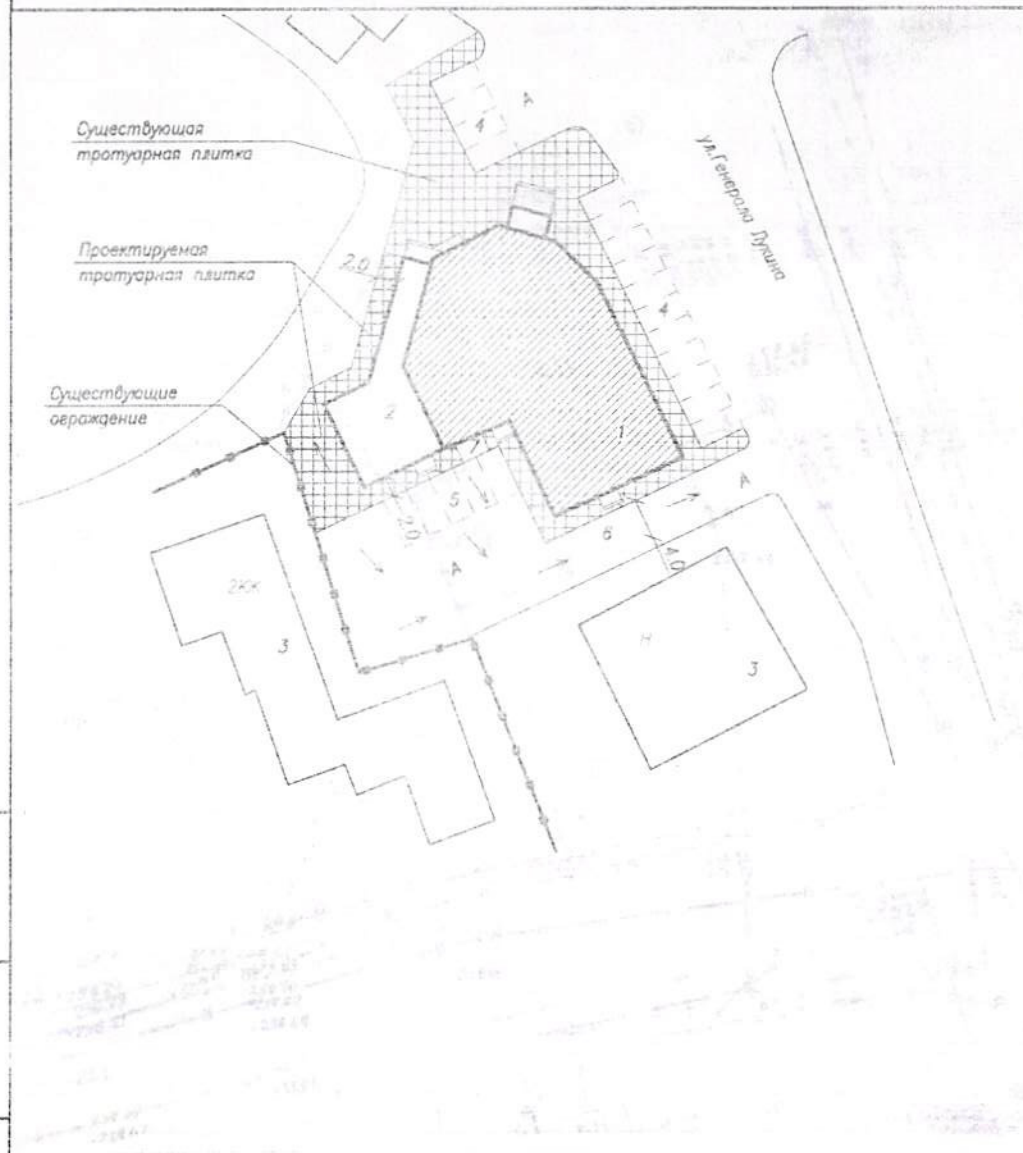
При здании Торгово-бытового обслуживания существует площадка для стоянки автомобилей  
Проектом предусмотрена площадка стоянки автомобилей с учетом пристраиваемой части  
на 5 машино-мест

4855 ГП					
г. Смоленск, ул. 2-я Восточная №29					
Изм.	Кол.ч.	Лист	№ док.	Подпись	Дата
ГАП	Петросян		02.17		
Реконструкция здания торгово-бытового обслуживания				Стояня	Лист
				ПД	2
Схема планировочной организации земельного участка Разбивочный план				Листов	5
Исполнил Петросян				ПК "Проектировщик" 55-63-63	

Инд. N подп. Подпись и дата Взам. инд. N



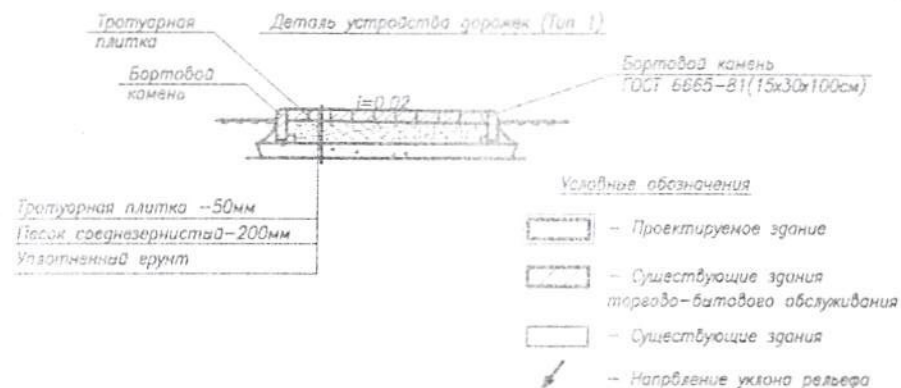
План дорожек и проездов и план организации рельефа  
М 1:500



Номер на плане	Наименование	Примечание
1	Здания торгового-бытового обслуживания	Существует
2	Пристраиваемая часть	Проектируемая
3	Существующие здания	Существует
4	Площадка стоянки автомобилей	Существует
5	Площадка стоянки автомобилей	Проектируемая
6	Разгрузочная площадка	Существует
7	Площадка установки мусорного контейнера	Существует

Ведомость тротуаров, дорожек и площадок и проездов

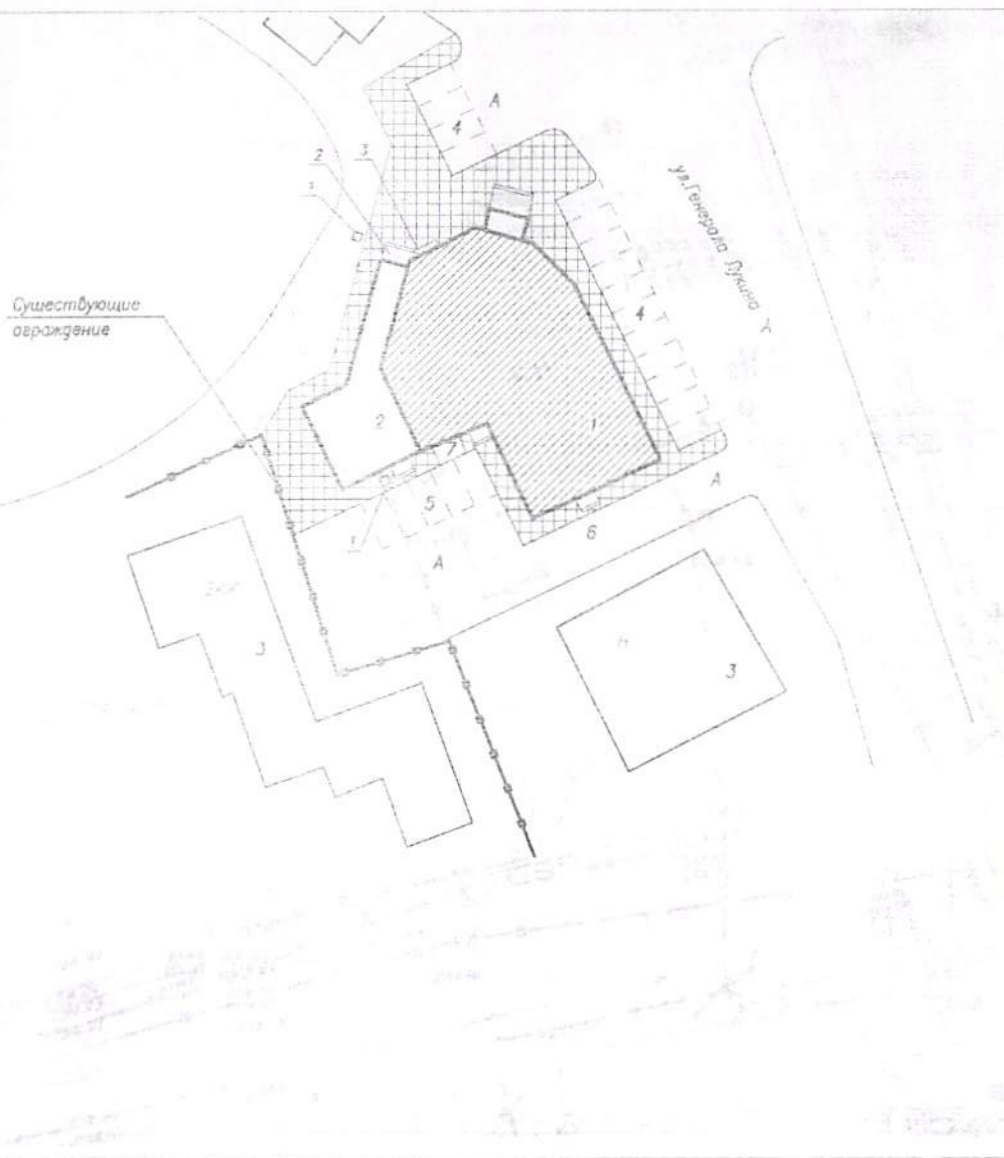
Номер на плане	Наименование	Тип	Площадь покрытия м2	Примечание
1	Дорожки с бордюром из бортового камня БР 100.20.8 L=16м	1	22	
2	Откосы с бордюром из бортового камня БР 100.20.8 L=35м	1	35	
3	Площадки и проезд с бордюром из бортового камня БР 100.20.8 L=55м	1	450	



Тротуарная плитка --50мм  
Песок среднезернистый--200мм  
Уплотненный грунт

				4855 ПП		
				г. Смоленск, ул. 12 - Восточная 128		
Изм.	Жал. у.	Лист	И док.	Подпись	Дата	
ГАП	Петросян	02.17				
Исполнил	Петросян	02.17				
				Реконструкция здания торгового-бытового обслуживания	Стадия	Лист
				ПД	3	5
				План дорожек и проездов и план организации рельефа	ПК "Проектировщик" 55-63-63	

План озеленения и малых архитектурных форм  
М 1:500



ЭКСПЛИКАЦИЯ ЗДАНИЙ И СООРУЖЕНИЙ

Номер на плане	Наименование	Примечание
1	Здания торгового-бытового обслуживания	Существует
2	Пристраиваемая часть	Проектируемая
3	Существующие здания	Существует
4	Площадка стоянки автомобилей	Существует
5	Площадка стоянки автомобилей	Проектируемая
6	Разгрузочная площадка	Существует
7	Площадка установки мусорного контейнера	Существует

ВЕДОМОСТЬ МАЛЫХ АРХИТЕКТУРНЫХ ФОРМ

Поз.	Обозначение	Наименование	Кол.	Примечание
1	310-5-4 АС-32	Урна Тип 4	2	
2		Лестничная марш	1	
3		Пандус	1	

Условные обозначения

Площадь земельного участка - 1135,0 м<sup>2</sup>

Площадь застройки сущ. здания - 383,0 м<sup>2</sup>

Площадь застройки пристройки - 100,0 м<sup>2</sup>

Площадь благоустройства - 530,0 м<sup>2</sup>

- площадь покрытия тротуарной плиткой - 270,0 м<sup>2</sup>

- площадь асфальто-бетонного покрытия - 260,0 м<sup>2</sup>

Строительный объем пристройки - 450,0 м<sup>3</sup>

- Проектируемое здание
- Существующие здания торгового-бытового обслуживания
- Существующие здания
- Покрытие тротуарной плиткой

4855 ГП

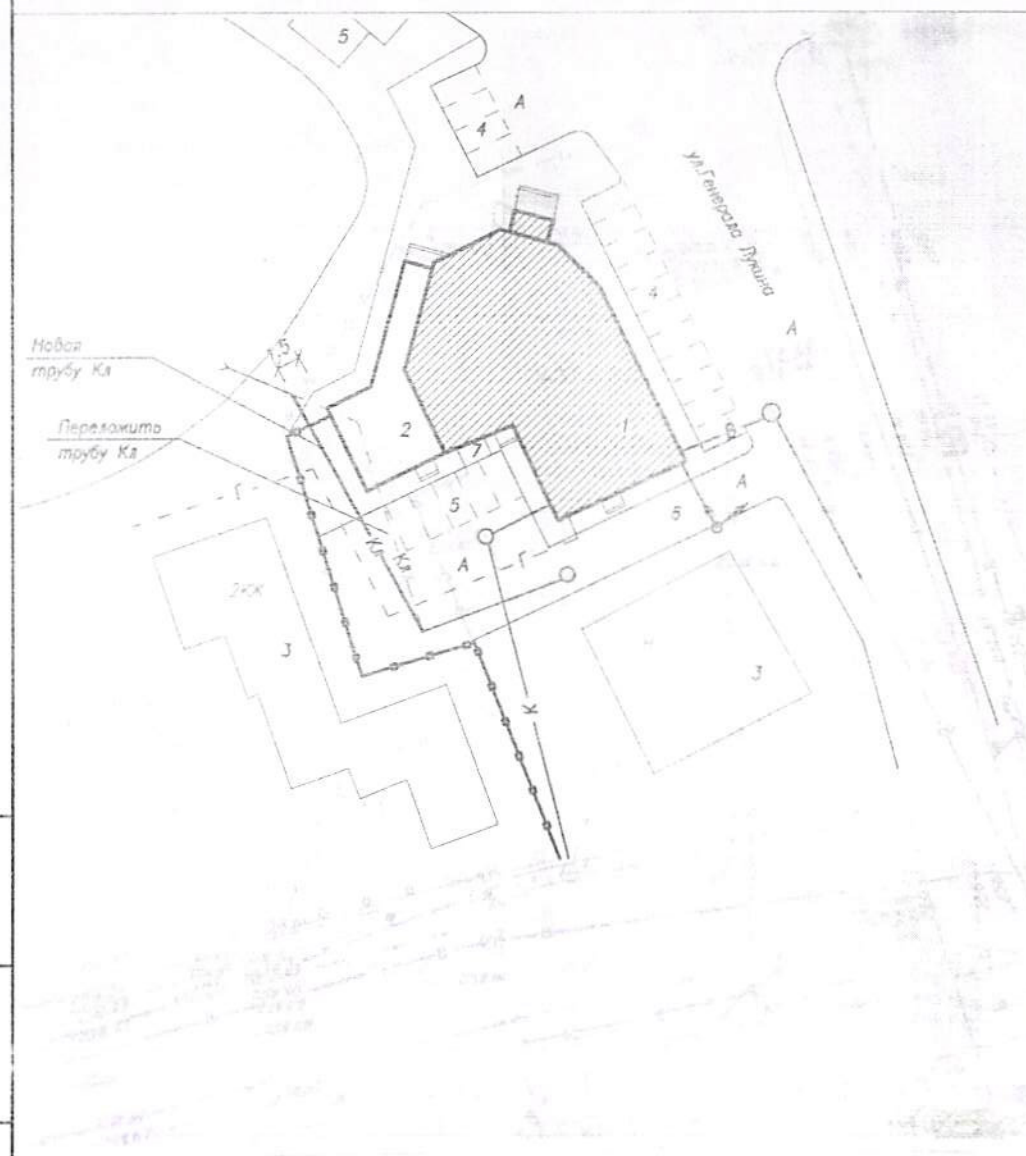
реконструкция ул. 2-я Восточная №29

Изм.	Кол.уч.	Лист	№ док.	Подпись	Дата	Реконструкция здания торгового-бытового обслуживания	Стадия	Лист	Листов
ГАП	Петросян	02.17				План озеленения и малых архитектурных форм	ПД	4	5
Исполнил	Петросян	02.17					ПК "Проектировщик"		
							55-63-63		

Инв. № подл. Подпись и дата Взам. инв. №



Сводный план инженерных сетей  
М 1:500



ЭКСПЛИКАЦИЯ ЗДАНИЙ И СООРУЖЕНИЙ

Номер на плане	Наименование	Примечание
1	Здания торгово-бытового обслуживания	Существует
2	Приспосабливаемая часть	Проектируемая
3	Существующие здания	Существует
4	Площадка стоянки автомобилей	Существует
5	Площадка стоянки автомобилей	Проектируемая
6	Разрушаемая площадка	Существует
7	Площадка установки мусорного контейнера	Существует

Условные обозначения

- Существующие здание
- Приспосабливаемая часть
- Граница участка
- В - Существующий водопровод
- К - Существующая канализация
- Г - Существующий газопровод
- Кв - Перекачиваемая ливневая канализация

Примечание:

Уточнить место существующей прокладки труб газопровода и ливневой канализации.  
При попадании в зону застройки перекачивать трубы по согласованию с эксплуатирующей организацией.

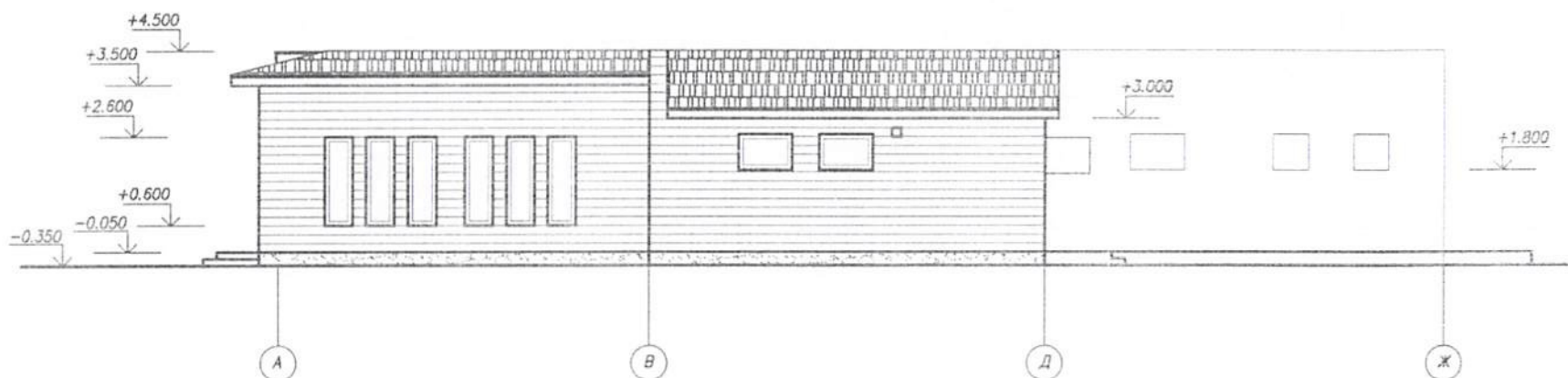
Инд. N подв. Подпись и дата. Взам. инв. N

4855 ГП

г. Смоленск, ул. 2-я Восточная, №25

Изм.	Кол.уч.	Лист	Ч. док.	Подпись	Дата	Реконструкция здания торгово-бытового обслуживания	Стадия	Лист	Листов
ГАП	Петросян				02.17		ПД	5	5
Исполнил	Петросян				02.17	Сводный план инженерных сетей	ПК "Проектировщик" 55-63-63		

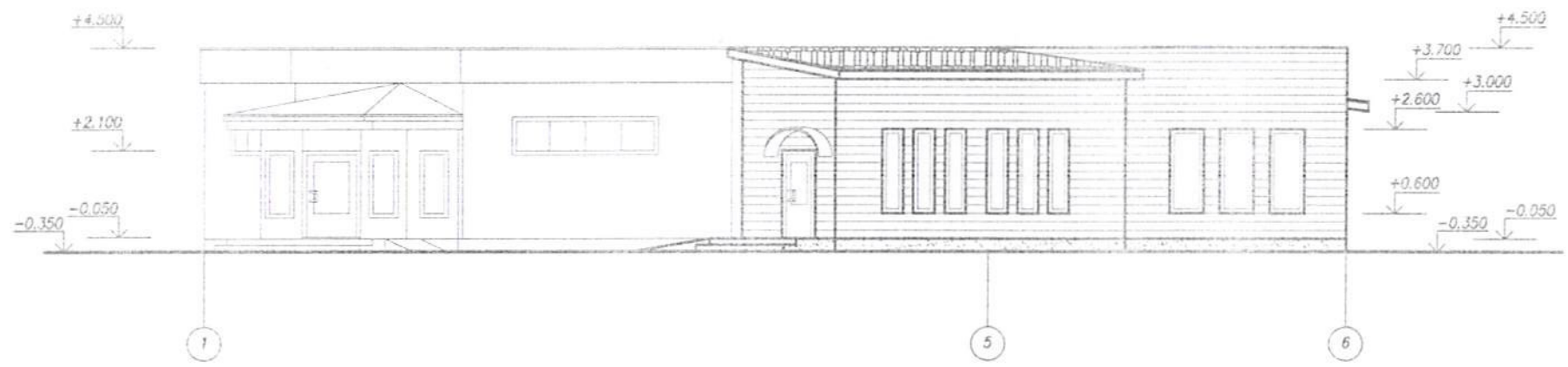
ФАСАД А-Ж  
М 1:100



Инв. N подл.	Подпись и дата	Взам. инв. N

4855 АР					
г. Омск, ул. 2-я Восточная №29					
Изм.	Кол.уч.	Лист	№ док.	Подпись	Дата
ГАП	Петросян	02.17			
Исполнил	Петросян	02.17			
Реконструкция здания торгово-бытового обслуживания				Стодия	Лист
				ПД	1
ФАСАД А-Ж				Листов	9
				ПК "Проектировщик" 55-63-63	

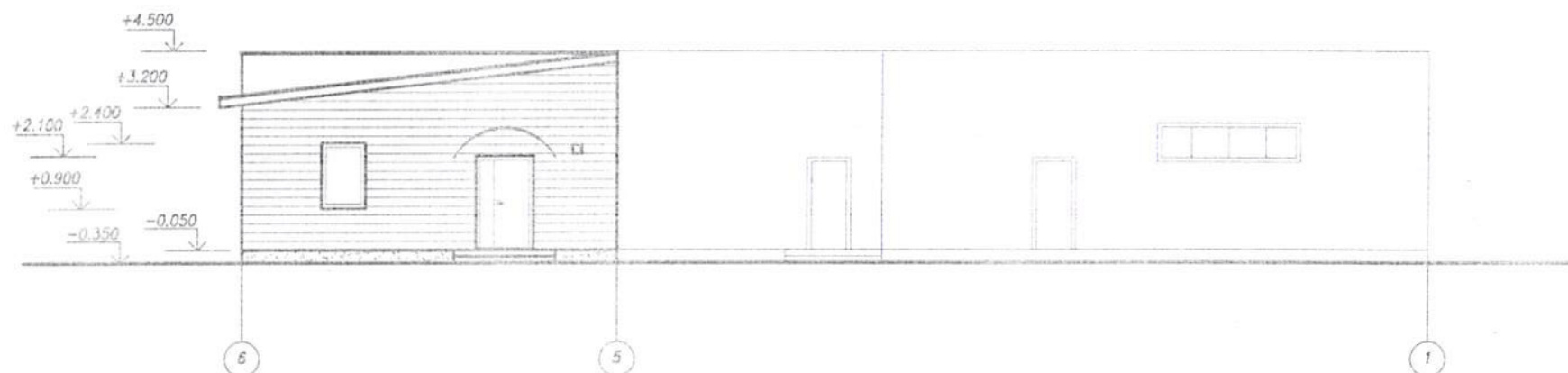
ФАСАД 1-6  
М 1:100



Инв. N подл.	Подпись и дата	Взам. инв. N

4855 АР					
г. Смоленск, ул. 2-я Восточная №29					
Изм.	Кол.уч.	Лист	N док.	Подпись	Дата
ГАП	Петросян				02.17
Исполнил	Петросян				02.17
Реконструкция здания торгово-бытового обслуживания				Стодия	Лист
ФАСАД 1-6				ПД	2
				Листов	9
				ПК "Проектировщик" 55-63-63	

ФАСАД 6-1  
М 1:100

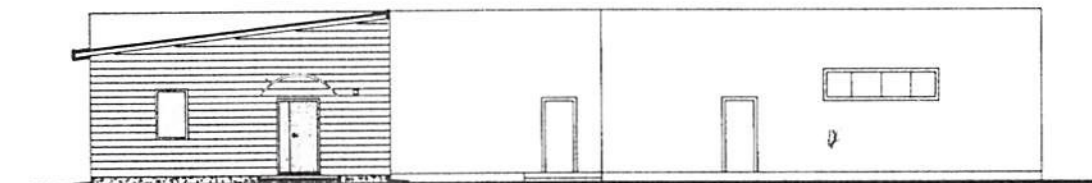
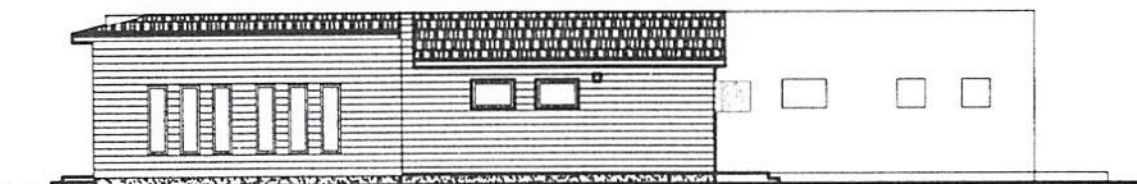
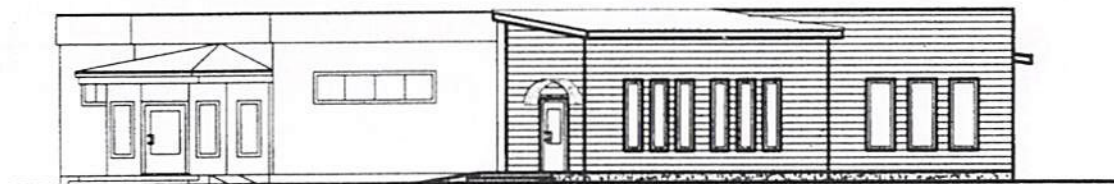





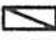

Инв. № подл. Подпись и дата Взам. инв. №

						4855 АР		
						г. Омск, ул. 2-я Вокзальная №29		
Изм.	Кол.уч.	Лист	№ док.	Подпись	Дата	Реконструкция здания торгового-бытового обслуживания	Стадия	Лист
							ПД	3
ГАП	Петросян	02.17						9
Исполнил	Петросян	02.17				ФАСАД 6-1	ПК "Проектировщик" 55-63-63	



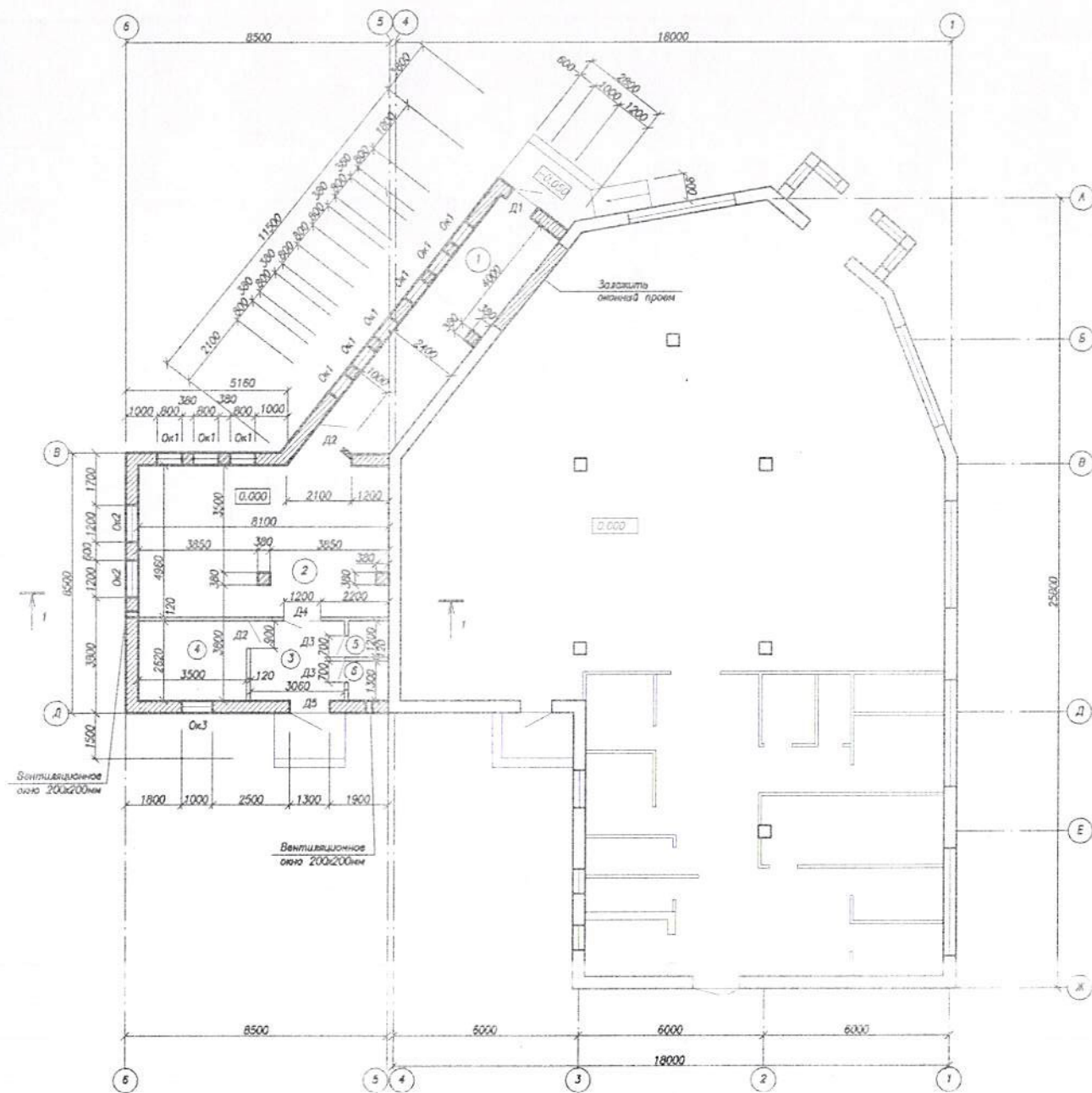
Цветовое решение фасадов  
М 1:100



-  — Стены серого цвета (стены)
-  — Кероланит темно-серого цвета (цоколя)
-  — Профнастил коричневого цвета (крыша)
-  — ПВХ белого цвета (переплеты окон и входной двери)
-  — Поликарбонат красного цвета (капители)

				4855 AP		
				г. Омск ул. 2-я Восточная №29		
Изм.	Кол.	Лист	факт	Реконструкция здания торгово-бытового обслуживания	Старая	Лист
1/41	Петросен	102.17			пл	49
Исполнил	Петросен	102.17		Цветовое решение фасадов	ПК "Проектировщик" 55-63-63	





N	Наименование помещения	Вид стрелки элементов шпектров						
		Потолок	Угол-щель	Открыт и переоткрыт	Угол-щель	Полы	Угол-щель	Панель
1	Тамбур	Линейный, открытый "Амперметр"	22.3	Шпектральный Амперметр		Керномерный	22.3	
2	Торговый зал	Линейный, открытый "Амперметр"	41.5	Шпектральный Амперметр		Керномерный	41.5	
3	Закрытая	Линейный, открытый "Амперметр"	8.1	Шпектральный Амперметр		Керномерный	8.1	
4	Комната персонала	Векторный, открытый "Амперметр"	9.2	Шпектральный Амперметр		Керномерный	9.2	
5	Санузел	Линейный, открытый "Амперметр"	1.7	Шпектральный Амперметр		Керномерный	1.7	Газоразрядная трубка I=100
6	Шоко-машинка	Векторный, открытый "Амперметр"	1.6	Шпектральный Амперметр		Керномерный	1.6	

Примечание: Окна; Двери см. лист Ар-9

				4855 AP	
				г. Смоленск, ул. 2-я Восточная №29	
Изм.	Кол.	Листы	док.	Подпись	Дата
ТАП	Петросян	2	1	02.12	
Исполнял	Петросян	2	1	02.12	
		Реконструкция здания тарово-ветового обслуживания		Страниц	Лист
				14	6
				Листов	9
		ИУАН из отн. 0.000		ТК Проекторизация 55-63-63	

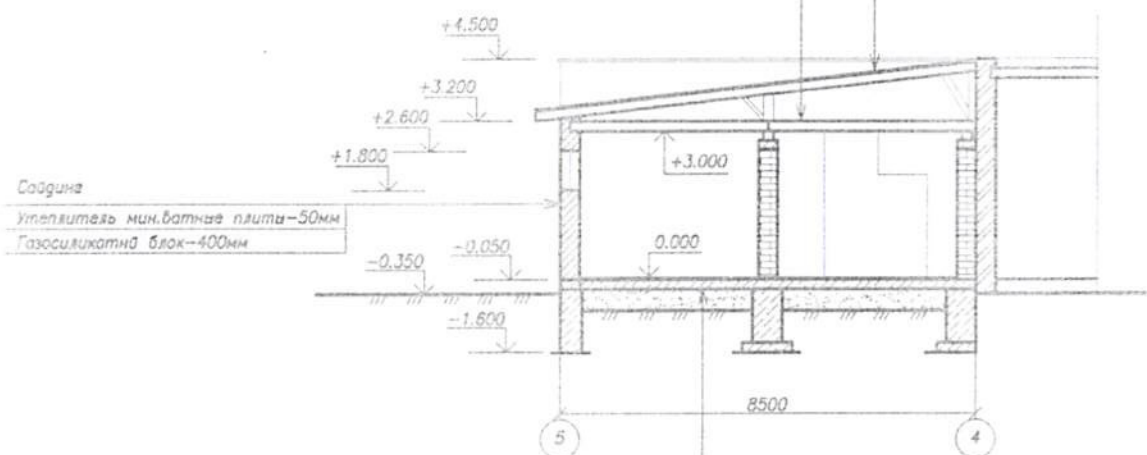


РАЗРЕЗ 1-1  
М 1:100

Дощатый настил  
Утеплитель--пенополистирол  
 $\gamma=40\text{кг/м}^3$ —200мм  
Пароизоляция—1слой рубероида  
Доски подшивки  $b=20\text{мм}$   
Подвесной потолок "Амстронг"

Профнастил МП20

Обрешетка  
Гидроизоляция—2слоя рубероида  
Дощатый настил  
Деревянная стропильная система

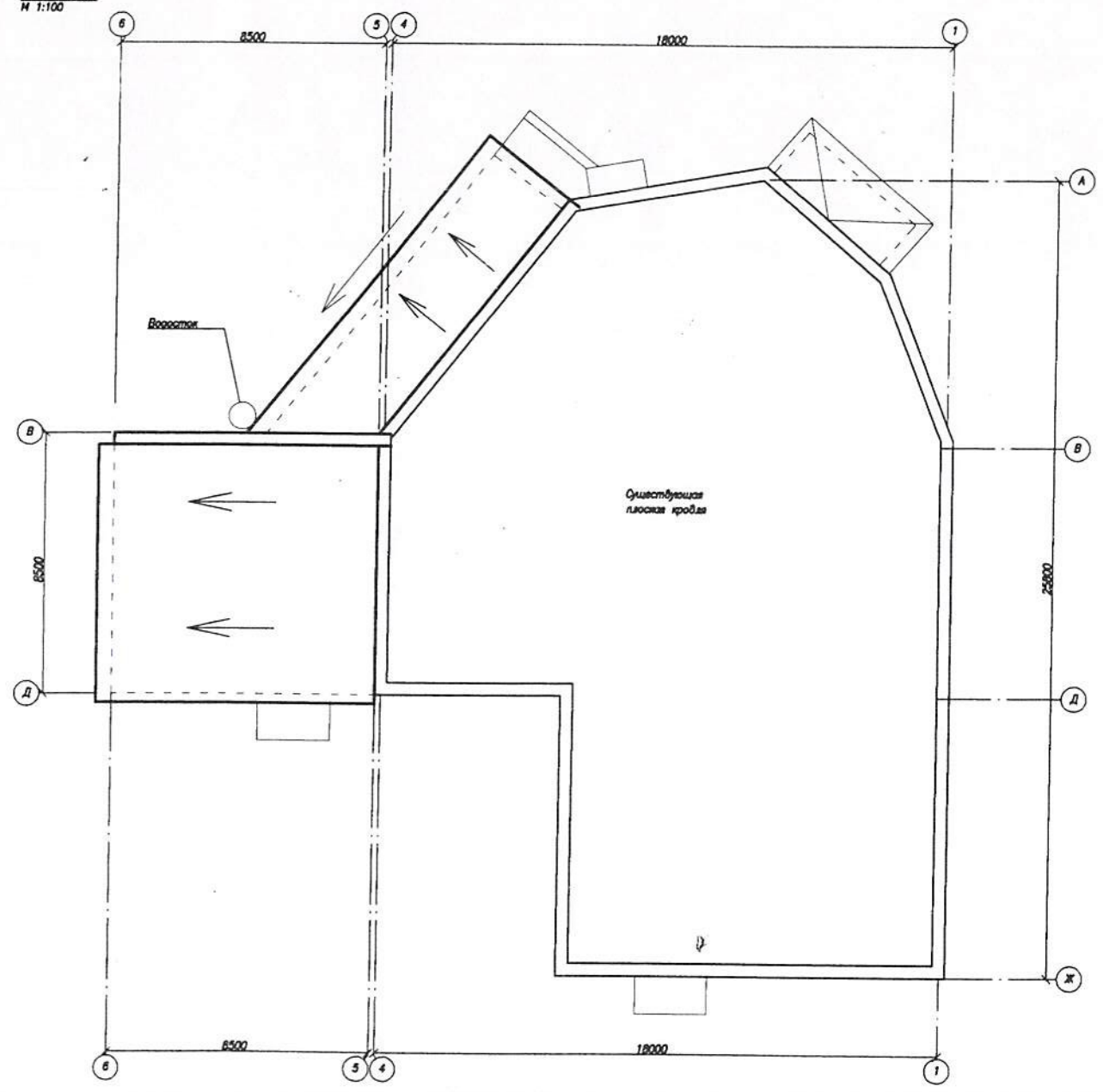


Керамическая плитка—60мм  
Плиточный клей  
Бетонная стяжка—50мм  
Монолитный бетон—200мм  
Песок  
Уплотненный грунт

Инв. N подл. Подпись и дата Взам. инв. N

4855 AP					
г. Омск, ул. 2-я Волчанская, №29					
Изм.	Кол.	Лист	№ док.	Подпись	Дата
ГЛП	Петросян	02.17			
Исполнил	Петросян	02.17			
Реконструкция здания торгового обслуживания				Стация	Лист
				ДК	7
РАЗРЕЗ 1-1				Листов	9
				ПК "Проектировщик" 55-63-63	

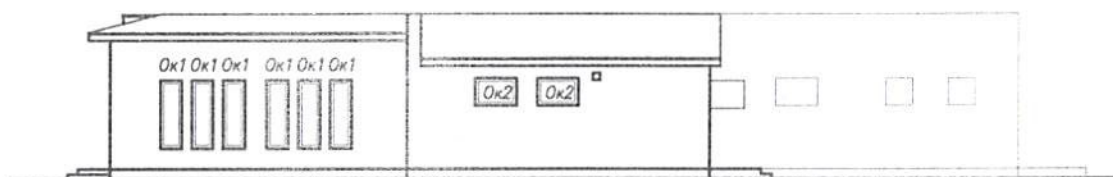
ПЛАН КРОВЛИ  
М 1:100



Изд. 1. 1984. Издательство и дата. Вост. уезд. М.

4855 AP									
в.Октябрьск ул. 2-я Восточная N29									
Изм.	Кол.	Лист	И. дата	Получил	Дата	Реконструкция здания торгового-бытового обслуживания			
Исполн.	Петросен	СД.17				Старая	Лист	Листов	
						ПД	8	9	
ПЛАН КРОВЛИ						ПК "Проектировщик" 55-63-63			

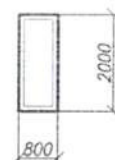
## ОКНА, ДВЕРИ



## СПЕЦИФИКАЦИЯ ЗАПОЛНЕНИЯ ПРОЕМОВ

Марк. поз.	Обозначение	Наименование	Кол.	Прим.
Двери				
Д1		Двери: ДН 21-10	1	
Д2		Двери: ДВ 21-9	2	
Д3		Двери: ДВ 21-7	2	
Д4		Дверь ДВ: 21-12	1	
Д5		Дверь Дн: ИД 21-13	1	
Окна				
Ок1		Окно ПВХ: Оп 8-20	9	
Ок2		Окно ПВХ: Оп 10-8	2	
Ок3		Окно ПВХ: Оп 10-15	1	

Ок-1



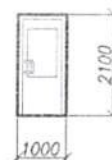
Ок-2



Ок-3



Д-1



4855 АР

в Смоленск ул. 2-я Восточная N29

Изм.	Кол.уч.	Лист	№ док.	Подпись	Дата			
						Реконструкция здания торгово-бытового обслуживания	Стоячая	Лист
ГАП	Петросян	02.17					ПД	9
Исполняя	Петросян	02.17				Окно Ок1-Ок3 Двери	ПК "Проектировщик"	Листов
							55-63-63	9