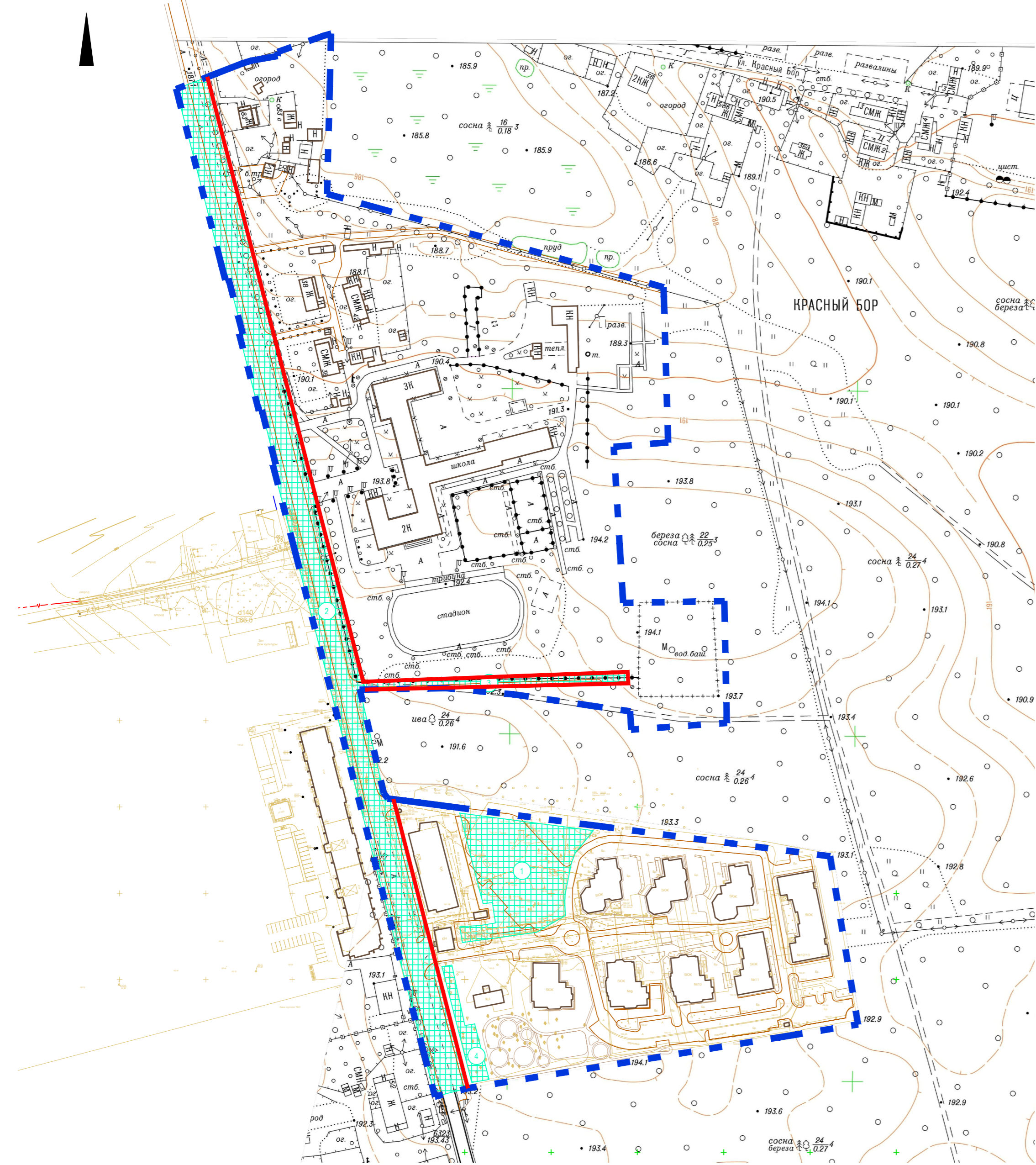


Согласовано

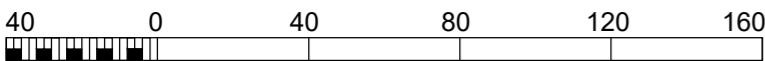
Изм. № подл.

Подпись и дата

Взам. инв. №





Примечание:
1. Система координат МСК-67, система высот Балтийская.



Экспликация зон планируемого размещения объектов капитального строительства					
№ зоны	Индекс ВРИ	Описание размещения объектов	Площадь зоны, м2	Максимальный процент застройки	Максимальная высота застройки
1	2.6	Размещение многоквартирных домов этажностью девять этажей и выше; благоустройство и озеленение придомовых территорий; обустройство спортивных и детских площадок, хозяйственных площадок и площадок для отдыха; размещение подземных гаражей и автостоянок; размещение объектов обслуживания жилой застройки во встроенных, пристроенных и встроенно-пристроенных помещениях многоквартирного дома в отдельных помещениях дома, если площадь таких помещений в многоквартирном доме не составляет более 15% от общей площади дома; размещение встроенных автостоянок	3640	не устанавливается	9 этажей и выше
2	12.0.1	Размещение объектов улично-дорожной сети: автомобильных дорог, пешеходных тротуаров в границах населенных пунктов, пешеходных переходов, проездов, велодорожек и объектов велотранспортной и инженерной инфраструктуры; размещение придорожных стоянок (парковок) транспортных средств в границах городских улиц и дорог, за исключением предусмотренных видами разрешенного использования с кодами 2.7.1, 4.9, 7.2.3	11385	не устанавливается	не устанавливается
3	12.0.1		856	не устанавливается	не устанавливается
4	4.4	Размещение объектов капитального строительства, предназначенных для продажи товаров, торговая площадь которых составляет до 5000 кв. м	519	не устанавливается	4 этажа

УСЛОВНЫЕ ОБОЗНАЧЕНИЯ

- ■ ■ границы территории проекта планировки
- Предлагаемые к установлению линии градостроительного регулирования
- красная линия
- ■ ■ зона планируемого размещения объектов капитального строительства
- существующие дороги
- планируемые тротуары
- ■ ■ существующие объекты капитального строительства

						ППТ-04-ГЧ-2			
						Проект планировки и проект межевания территории жилого комплекса "Красный бор" в городе Смоленске			
Изм.	Кол. уч.	Лист	№ док.	Подп.	Дата	Основная (утверждаемая) часть проекта планировки территории	Стадия	Лист	Листов
Разработал		Грекова					ДПТ	2	2
ГАП		Затула				Чертеж границ зон планируемого размещения объектов капитального строительства. М 1:2000	ООО "АРХИТЕКТУРНОЕ БЮРО "ПРОСТРАНСТВО"		