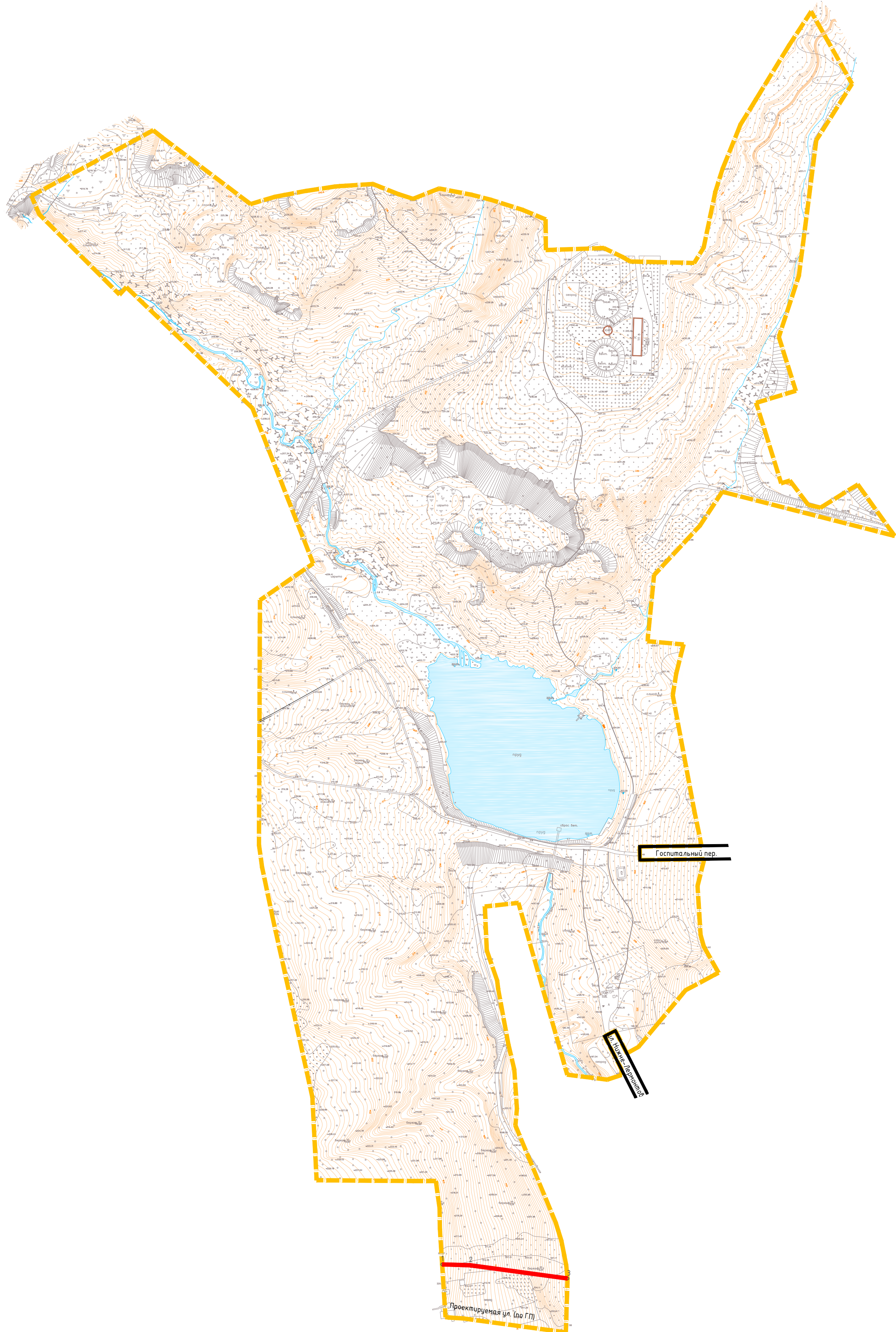


Условные обозначения:

- граница территории, в отношении которой разрабатывается проект планировки
- красная линия
- красная линия за границами проекта планировки

- существующие объекты капитального строительства

1 - номер поворотной точки



Ведомость координат поворотных точек красных линий

Номер точки	КООРДИНАТЫ		Меры линий, м	Дир. углы
	X	Y		
1	463018.64	1221013.88	20.90	91° 46' 10"
2	463017.99	1221034.77	73.27	97° 44' 31"
3	463008.12	1221107.37	94.08	276° 25' 3"

Примечание:  
1. Чертеж разработан на топографической съемке М 1:500, выполненной отделом геодезических изысканий ООО "МФЦ"БИНОМ" в 2022 г.  
2. Система координат МСК-67, система высот Балтийская.



Масштаб 1:2000

						Муниципальный контракт № 0163300029422000286 от 25.04.2022					
						Проект планировки и проект межевания территории Солдатского озера в городе Смоленске в границах территориальной зоны Р 2					
Изм.	Кол.уч.	Лист	№ док.	Подп.	Дата	Директор Алексеева А.А.	Проект планировки территории. Основная (утверждаемая) часть	Стадия	Лист	Листов	
								ППТ	1	2	
Разработал	Дуля М.А.						Чертеж красных линий. М 1:2000	ООО "МФЦ"БИНОМ"			