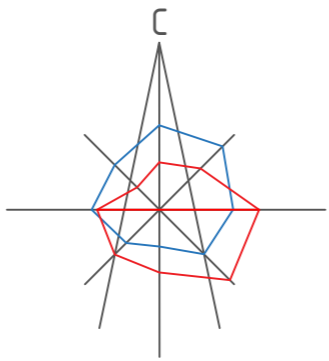


Экспликация объектов капитального строительства				
№ п/п	Наименование	Площадь застройки	Этажность	Адрес
1	Жилой дом блокированного типа	117	1	ул. Средне-Лермонтовская, д. 33
2	Индивидуальный жилой дом	75	1	ул. Рошала, д. 20
3	Жилой дом блокированного типа	122	1	ул. Рошала, д. 18
4	Индивидуальный жилой дом	74	2	ул. Рошала, д. 18б
5	Индивидуальный жилой дом	90	1	ул. Рошала, д. 18а
6	Индивидуальный жилой дом	55	1	ул. Средне-Лермонтовская, д. 33
7	Индивидуальный жилой дом	67	1	ул. Средне-Лермонтовская, д. 31
8	Многоквартирный жилой дом	1014	5	ул. Средне-Лермонтовская, д. 29
9	Многоквартирный жилой дом	700	9	ул. Толмачева, д. 8
10	Дошкольное учреждение	175	1	ул. Толмачева, д. 8
11	Для трансформаторной подстанции № 454	48	1	ул. Толмачева
12	Под ЦТП №104	119	1	ул. Толмачева
13	Под электрогазовую подстанцию №4	244	1	ул. Толмачева
14	Под магазин	423	3	ул. Средне-Лермонтовская, д. 23
15	Индивидуальный жилой дом	139	2	ул. Толмачева, д. 14
16	Индивидуальный жилой дом	87	1	ул. Красная, д. 20
17	Жилой дом блокированного типа	73	2	ул. Толмачева, д. 18
18	Жилой дом блокированного типа	76	2	ул. Толмачева, д. 18а
19	Жилой дом блокированного типа	71	2	ул. Толмачева, д. 18б
20	Индивидуальный жилой дом	73	1	ул. Красная, д. 18
21	Индивидуальный жилой дом	98	1	ул. Красная, д. 16
22	Индивидуальный жилой дом	79	1	ул. Толмачева, д. 20
23	индивидуальный жилой дом	99	3	ул. Толмачева, д. 22
24	индивидуальный жилой дом	98	1	ул. Красная, д. 14
25	индивидуальный жилой дом	85	2	ул. Красная, д. 12а
26	индивидуальный жилой дом	120	2	ул. Толмачева, д. 24
27	Индивидуальный жилой дом	84	2	ул. Толмачева, д. 26
28	Индивидуальный жилой дом	68	1	ул. Красная, д. 10
29	индивидуальный жилой дом	44	1	ул. Красная, д. 8
30	Жилой дом блокированного типа	99	1	ул. Красная, д. 6
31	Индивидуальный жилой дом	65	1	ул. Красная, д. 4
32	Индивидуальный жилой дом	121	1	ул. Толмачева, д. 2
33	Гараж	20	1	ул. Красная



Условные обозначения:

- граница территории, в отношении которой разрабатывается проект планировки
- красные линии, фактически существующие, координируемые в проекте планировки
- красные линии, фактически существующие, за границами проекта планировки
- жилые здания
- административные здания, учреждения по обслуживанию населения
- объекты инженерной инфраструктуры
- склады и сараи
- объекты, обслуживающие автотранспорт
- объекты капитального строительства
- номера объектов капитального строительства по экспликации

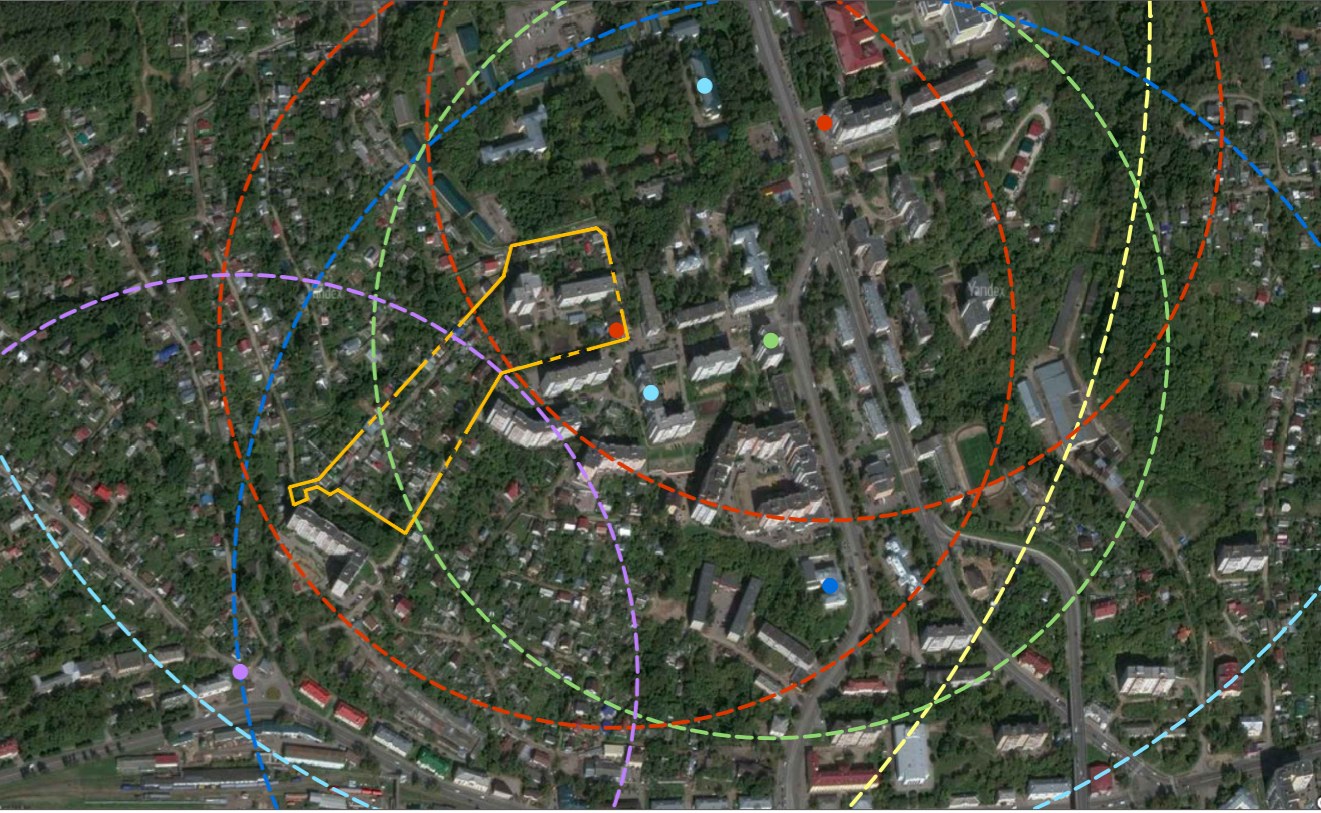
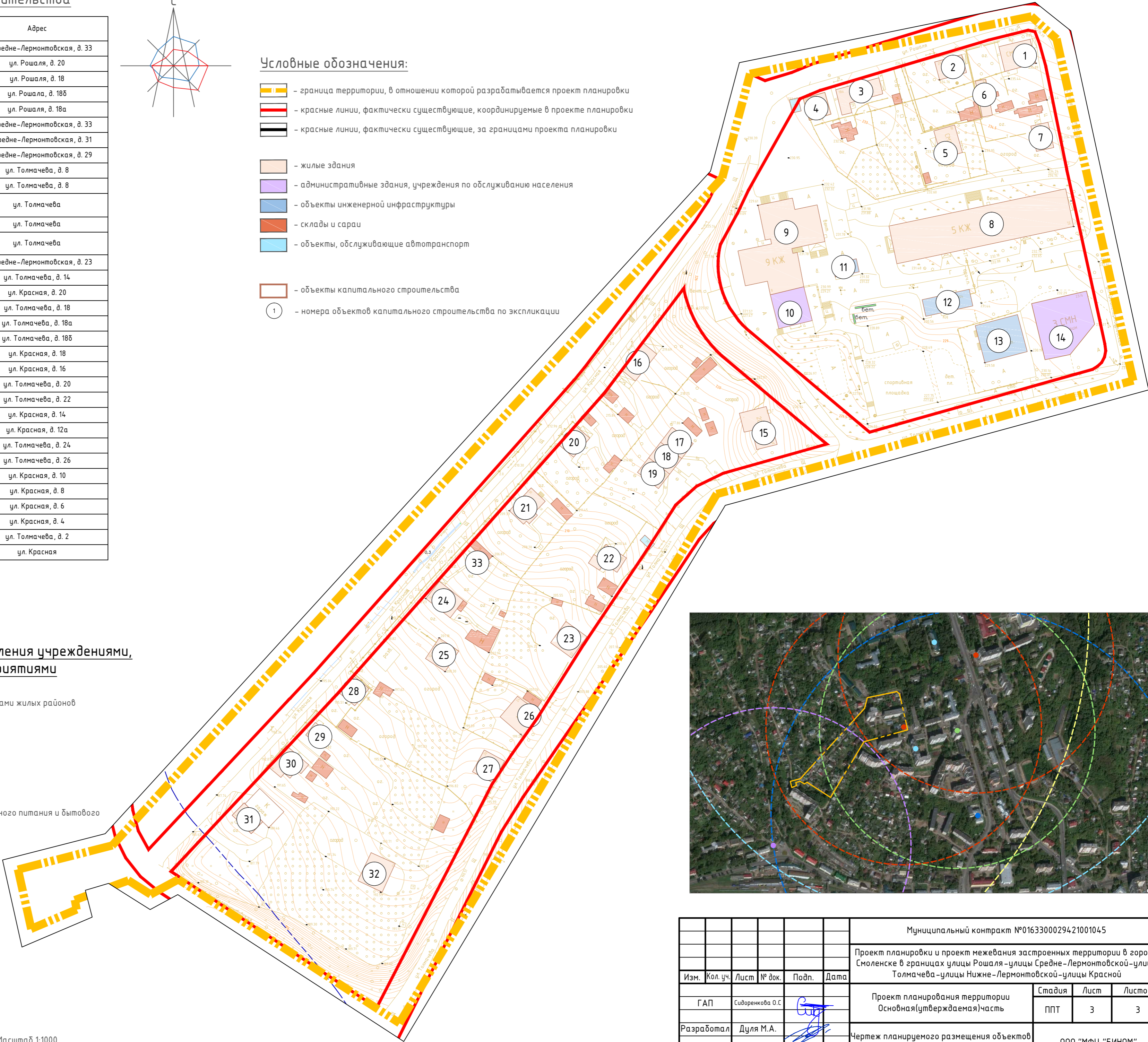
Схема радиусов обслуживания населения учреждениями, организациями и предприятиями



- радиус обслуживания физкультурно-спортивными центрами жилых районов
- радиус обслуживания поликлиниками и их филиалы
- радиус обслуживания образовательными организациями
- радиус обслуживания аптек
- радиус обслуживания отделения связи и банки
- радиус обслуживания предприятия торговли, общественного питания и бытового обслуживания местного значения

Примечание:
1. Чертеж разработан на топографической съемке М 1:1000, выполненной отделом геодезических изысканий ООО "МФЦ"БИНОМ" в 2021 г.
2. Система координат МСК-67, система высот Балтийская.



Масштаб 1:1000



						Муниципальный контракт №0163300029421001045			
						Проект планировки и проект межевания застроенных территории в городе Смоленске в границах улицы Рошала –улицы Средне –Лермонтовской–улицы Толмачева –улицы Нижне –Лермонтовской–улицы Красной			
Изм.	Кол. уч.	Лист	№ док.	Подп.	Дата	Проект планирования территории Основная(утверждаемая)часть	Стадия	Лист	Листов
ГАП		Сидоренкова О.С					ППТ	3	3
Разработал		Дуля М.А.				Чертеж планируемого размещения объектов капитального строительства. М 1:1000	ООО “МФЦ “БИНОМ”		