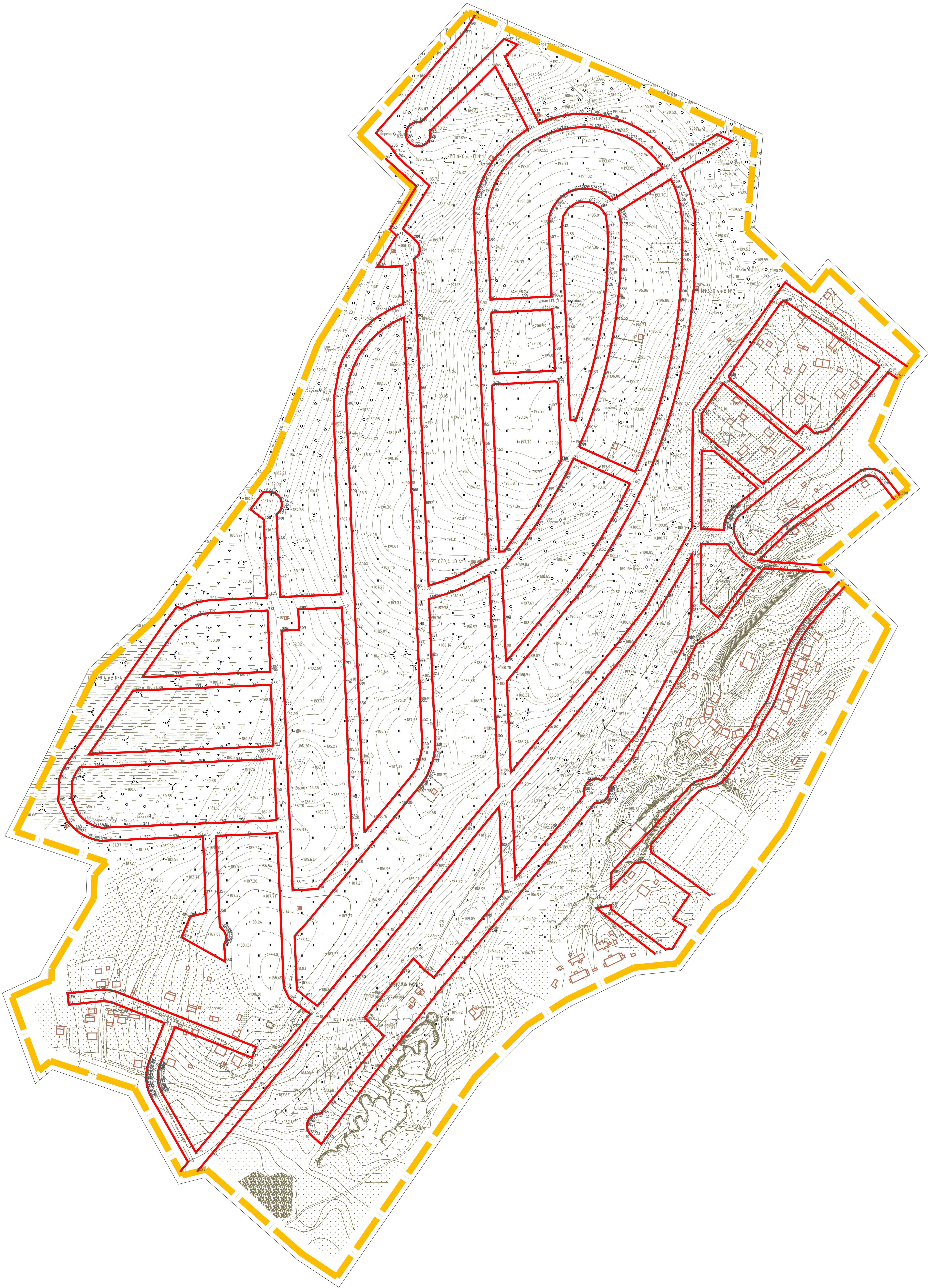


Условные обозначения:

— граница территории, в отношении которой разрабатывается проект планировки
— красная линия

— существующие объекты капитального строительства

— номер поворотной точки



Примечание:
1. Чертеж разработан на топографическом съемке М 1:500. Выполненной отделом геодезических изысканий ООО "МФЦ БИНОМ" в 2022 г.
2. Система координат МСК-67, система высот Балтийская.



Масштаб 1:2000

				Муниципальный контракт № 0163300029422000907 от 23.08.2022			
				Проект внесения изменений в проект планировки территории под наложение комплексную застройку в районе поселка Поднежики в городе Смоленске			
Изм.	Км.др.	Лист	№ док.	Подп.	Дата	Стр.	Лист
Директор	Александр А.А.					П/П	3
Разработчик	Вуля М.А.					П/П	1
				Чертеж красных линий М 1:2000		ООО "МФЦ БИНОМ"	

Формат А0