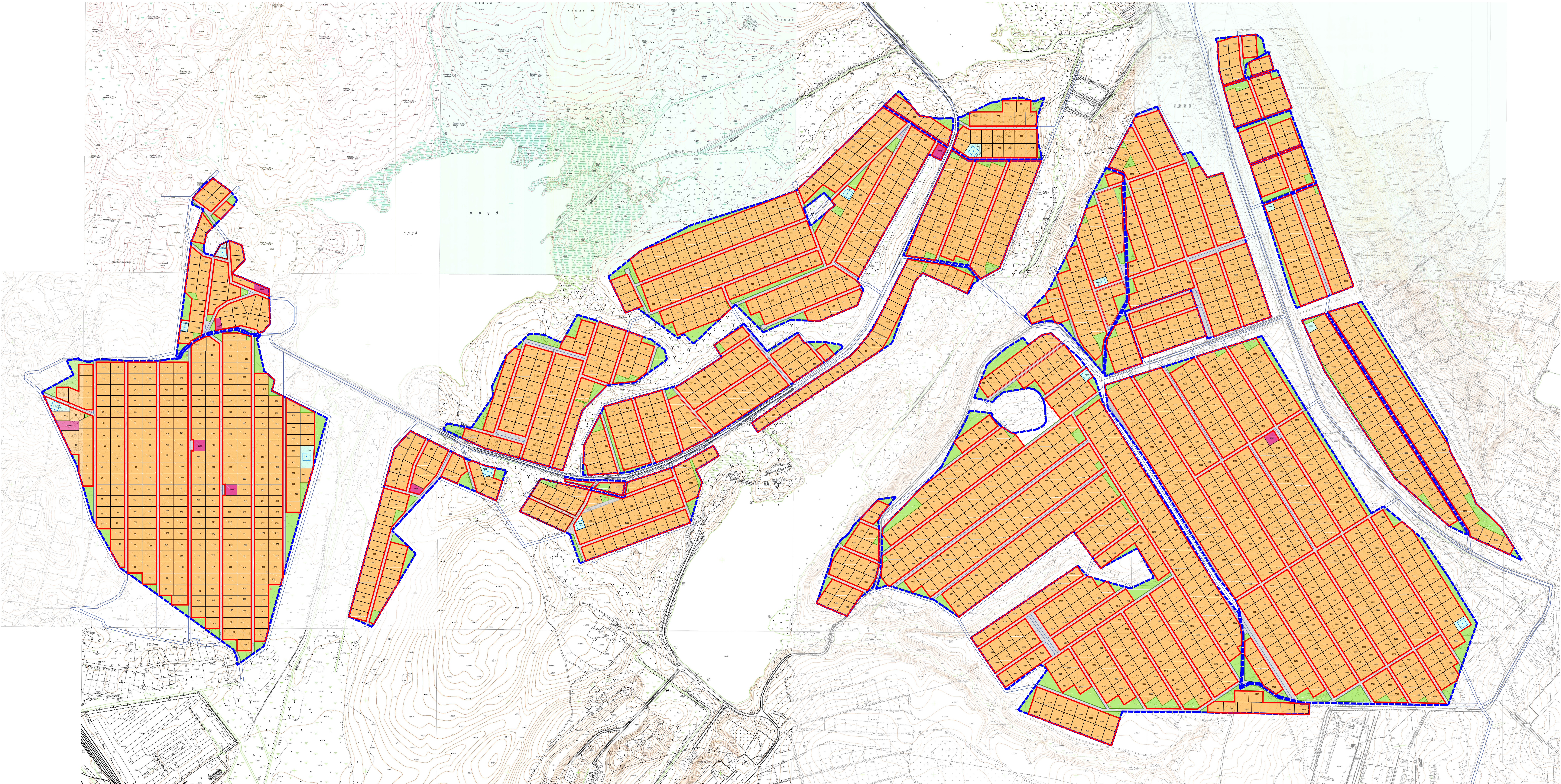


Чертёж межевания территории



Условные обозначения

- красные линии в границах СНТ "Славутин"

- дороги

- границы существующих земельных участков, стоящих на учете в ГРН

- границы формируемых земельных участков

- земельные участки СНТ "Славутин" - ведение садоводства

- земельные участки СНТ "Славутин" - коммунальное обслуживание

- земельные участки (территории) общего пользования - для объектов СНТ "Славутин" в соответствии с регламентом зоны СД

- земельные участки (территории) общего пользования - для элементов благоустройства и озеленения СНТ "Славутин"
- газовый шкаф с охранной зоной

- хранение средств пожаротушения

- номер участка по экспликаци

						Проект межевания разработан в границах земельных участков с кадастровыми номерами 67-27-0050000-2640 и 67-27-0050000-2669		
						Местоположение: Смоленский район, г. Смоленск - север-западная часть города Смоленска, в районе поселков Анастасия и Подольники		
Изм.	Вкл.	Лист	Вкл.	Лист	Доп.	Проект межевания территории СНТ "Славутин"		
Разраб.		Пульбо К.А.						
Г.АП		Резинов Н.						
Директор		Гурин А.С.						
						М 1:4000		
						000 "ИПЦ "БИНЮМ"		
						Формат А0		