

Образование земельных участков с условными номерами 51, 52, 55, 56, 57, 58

Земельные участки образуются путем раздела земельного участка с сохранением исходного с кадастровым номером 67:27:0020458:1278 площадью 27828 кв.м. В результате кадастровых работ образуются следующие участки:

1. Участок с условным номером 51, площадь образуемого участка 8052 кв.м.

Номер точки	ЗУ51, площадь 8052 кв.м. КООРДИНАТЫ		Меры линий, м	Дир. углы
	X	Y		
1	459527.69	1218081.41	78.73	43° 2' 48"
2	459585.23	1218135.15	5.07	79° 59' 55"
3	459586.11	1218140.14	60.44	180° 42' 39"
4	459525.67	1218139.39	2.44	207° 57' 27"
5	459523.51	1218138.24	62.32	180° 21' 10"
6	459461.19	1218137.86	18.01	270° 22' 54"
7	459461.31	1218119.85	52.50	180° 21' 37"
8	459408.81	1218119.52	25.61	270° 21' 5"
9	459408.97	1218093.91	14.10	180° 21' 30"
10	459394.87	1218093.83	2.13	240° 49' 34"
11	459393.83	1218091.96	8.61	211° 29' 25"
12	459386.49	1218087.47	1.87	251° 20' 24"
13	459385.89	1218085.69	27.19	180° 18' 13"
14	459358.70	1218085.55	17.11	271° 29' 42"
15	459359.15	1218068.45	28.83	0° 19' 23"
16	459387.98	1218068.61	10.30	90° 20' 6"
17	459387.92	1218078.91	8.74	0° 20' 6"
18	459396.66	1218078.96	4.68	90° 20' 6"
19	459396.63	1218083.64	1.51	41° 44' 29"
20	459397.76	1218084.65	27.56	0° 20' 6"
21	459425.32	1218084.81	1.41	315° 20' 6"
22	459426.32	1218083.82	7.98	270° 20' 6"
23	459426.37	1218075.84	32.70	0° 20' 6"
24	459459.07	1218076.03	10.98	90° 13' 37"
25	459459.03	1218087.01	65.00	0° 20' 6"
26	459524.03	1218087.39	6.00	270° 20' 6"
27	459524.06	1218081.39	3.63	0° 20' 6"

3. Участок с условным номером 55 и кадастровым номером 67:27:0020458:1278, площадь образуемого участка 8 898 кв.м.

Номер точки	55, площадь 8898 кв.м. КООРДИНАТЫ		Меры линий, м	Дир. углы
	X	Y		
1	459359.32	1217924.14	108.24	223° 2' 48"
2	459280.22	1217850.26	47.12	225° 50' 52"
3	459247.40	1217816.45	28.53	164° 8' 11"
4	459219.95	1217824.25	2.48	145° 41' 28"
5	459217.91	1217825.65	7.75	72° 34' 53"
6	459220.23	1217833.04	7.01	55° 35' 2"
7	459224.19	1217838.83	7.01	35° 2' 28"
8	459229.93	1217842.85	7.01	14° 29' 53"
9	459236.72	1217844.61	7.01	353° 57' 19"
10	459243.70	1217843.87	31.48	90° 20' 4"
11	459243.51	1217875.35	23.53	180° 20' 1"
12	459219.98	1217875.21	13.94	90° 20' 1"
13	459219.90	1217880.15	10.80	180° 20' 2"
14	459209.10	1217880.08	11.40	90° 19' 50"
15	459209.04	1217900.48	6.39	179° 53' 45"
16	459202.65	1217900.49	28.96	90° 55' 32"
17	459202.18	1217929.45	77.05	359° 59' 6"
18	459279.23	1217929.43	5.62	270° 24' 28"
19	459279.27	1217923.81	27.75	0° 13' 38"
20	459307.02	1217923.92	31.27	0° 15' 23"
21	459338.29	1217924.06	19.69	0° 15' 43"
22	459357.98	1217924.15	1.34	359° 38' 51"

7. Участок с условным номером 54/А, площадь образуемого участка 123 кв.м.

Номер точки	ЗУ54/А, площадь 123 кв.м. КООРДИНАТЫ		Меры линий, м	Дир. углы
	X	Y		
1	459359.32	1217924.14	145.00	43° 2' 48"
2	459465.29	1218023.12	0.91	179° 59' 36"
3	459464.38	1218023.12	44.47	222° 21' 59"
4	459431.52	1217993.15	15.26	223° 54' 40"
5	459420.53	1217982.57	51.47	223° 17' 2"
6	459383.06	1217947.28	1.15	226° 3' 16"
7	459382.26	1217946.45	32.97	222° 33' 57"
8	459357.98	1217924.15	1.34	359° 38' 51"

4. Участок с условным номером 56, площадь образуемого участка 1749 кв.м.

Номер точки	ЗУ56, площадь 1749 кв.м. КООРДИНАТЫ		Меры линий, м	Дир. углы
	X	Y		
1	459444.71	1218179.98	42.23	270° 20' 21"
2	459444.96	1218137.75	16.23	0° 23' 18"
3	459461.19	1218137.86	62.32	0° 21' 10"
4	459523.51	1218138.24	2.44	27° 57' 27"
5	459525.67	1218139.39	90.57	153° 22' 22"

5. Участок с условным номером 57, площадь образуемого участка 787 кв.м.

Номер точки	ЗУ57, площадь 787 кв.м. КООРДИНАТЫ		Меры линий, м	Дир. углы
	X	Y		
1	459220.23	1217833.04	42.17	90° 20' 1"
2	459219.98	1217875.21	23.53	0° 20' 1"
3	459243.51	1217875.35	31.48	270° 20' 4"
4	459243.7	1217843.87	7.01	173° 57' 19"
5	459236.72	1217844.61	7.01	194° 29' 53"
6	459229.93	1217842.85	7.01	215° 2' 28"
7	459224.19	1217838.83	7.01	235° 35' 2"

6. Участок с условным номером 58, площадь образуемого участка 1460 кв.м.

Номер точки	ЗУ58, площадь 1460 кв.м. КООРДИНАТЫ		Меры линий, м	Дир. углы
	X	Y		
1	459240.27	1217809.11	37.81	162° 32' 51"
2	459204.20	1217820.45	36.58	91° 19' 53"
3	459203.35	1217857.02	21.03	90° 55' 34"
4	459203.01	1217878.05	22.45	90° 55' 29"
5	459202.65	1217900.49	6.39	359° 53' 45"
6	459209.04	1217900.48	11.40	270° 19' 50"
7	459209.10	1217889.08	10.80	0° 20' 2"
8	459219.90	1217889.15	13.94	270° 20' 1"
9	459219.98	1217875.21	42.17	270° 20' 1"
10	459220.23	1217833.04	7.75	252° 34' 53"
11	459217.91	1217825.65	2.48	325° 41' 28"
12	459219.95	1217824.25	28.53	344° 8' 11"
13	459247.40	1217816.45	10.23	225° 50' 52"

Условные обозначения:

- 58 условный номер земельного участка по экспликации чертежа проекта межевания территории, входящего в состав утвержденной документации по планировке территории
- 54/А условный номер земельного участка, формируемого на этапе образования земельного участка

- границы образуемых земельных участков
- границы земельных участков, сведения о которых содержатся в ЕГРН
- красные линии
- линии регулирования застройки

Примечание:  
Настоящее приложение к чертежу проекта межевания территории подготовлено в целях отображения этапов образования земельных участков с условными номерами по экспликации чертежа проекта межевания территории 51, 52, 53, 54, 55, 56, 57, 58.

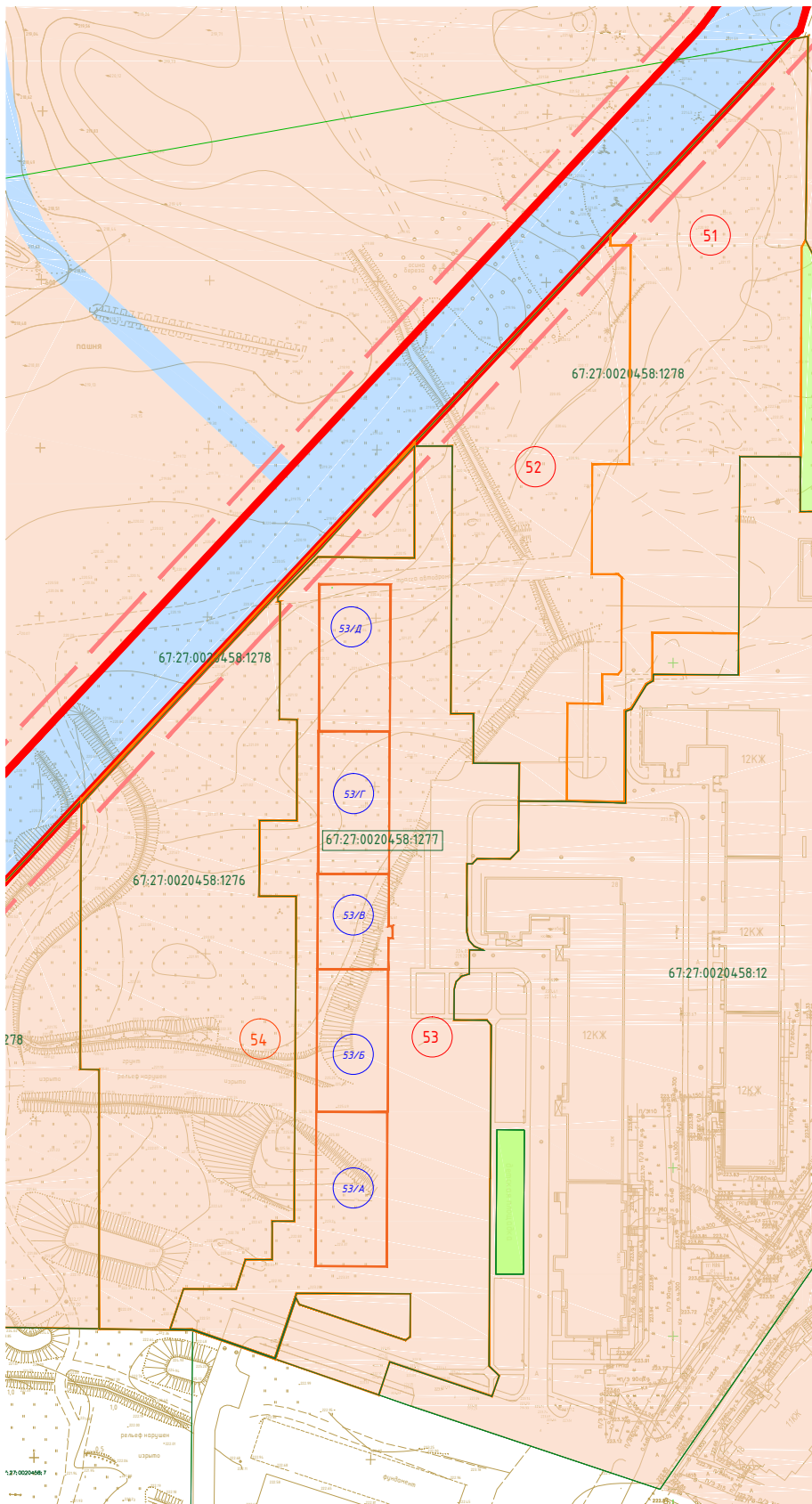
Изм.	Кол. уч.	Лист	№ док.	Подп.	Дата	Проект планировки и проект межевания территории Западного II жилого микрорайона в районе Краснинского шоссе в городе Смоленске			
ГАП						Проект межевания территории			
Разработал						Приложение №1 к проекту межевания территории М 1:2000			
						ООО "МФЦ "БИНОМ"			
						Формат А3			



Приложение №1 к чертежу проекта межевания территории Западного II жилого микрорайона в районе Краснинского шоссе в городе Смоленске, утвержденному постановлением Администрации города Смоленска от 30.10.2020 №2381-адм

Этапы образования земельного участка с условным номером 53

2



Условные обозначения:

(58) условный номер земельного участка по экспликациям чертежа проекта межевания территории, входящего в состав утвержденной документации по планировке территории

(54/А) условный номер земельного участка, формируемого на этапе образования земельного участка

границы образуемых земельных участков

границы земельных участков, сведения о которых содержится в ЕГРН

Примечание:  
Настоящее приложение к чертежу проекта межевания территории подготовлено в целях отображения этапов образования земельных участков с условными номерами по экспликации чертежа проекта межевания территории 51, 52, 53, 54, 55, 56, 57, 58.

Этап 1

Раздел с сохранением исходного земельного участка с кадастровым номером 67:27:0020458:1277 площадью 14 684 кв.м. В результате раздела данного земельного участка образуются следующие два участка:

1. Земельный участок с условным номером 53/А площадью 970 кв.м

ЗУ 53/А, площадь 970 кв.м.			
КООРДИНАТЫ			
Номер точки	Х	У	Дир. угол
1	459296.66	1217994.02	21.15 90° 17' 46"
2	459296.66	1217994.02	42.37 0° 21' 30"
3	459230.70	1218044.90	21.16 270° 20' 19"
4	459230.82	1217993.73	45.85 0° 21' 30"

2. Земельный участок с условным номером 53 и кадастровым номером 67:27:0020458:1277 площадью 13 716 кв.м.

ЗУ 53, площадь 13716 кв.м.			
КООРДИНАТЫ			
Номер точки	Х	У	Дир. угол
1	459464.38	1218033.12	11.32 89° 41' 47"
2	459464.44	1218034.44	34.48 180° 20' 56"
3	459429.96	1218034.23	45.01 180° 21' 23"
4	459429.96	1218033.95	6.80 90° 15' 10"
5	459384.92	1218040.75	14.69 180° 21' 4"
6	459370.23	1218040.66	13.63 90° 12' 37"
7	459370.23	1218040.66	13.63 90° 12' 37"
8	459370.23	1218040.66	13.63 90° 12' 37"
9	459370.23	1218040.66	13.63 90° 12' 37"
10	459370.23	1218040.66	13.63 90° 12' 37"
11	459370.23	1218040.66	13.63 90° 12' 37"
12	459370.23	1218040.66	13.63 90° 12' 37"
13	459370.23	1218040.66	13.63 90° 12' 37"
14	459370.23	1218040.66	13.63 90° 12' 37"
15	459370.23	1218040.66	13.63 90° 12' 37"
16	459370.23	1218040.66	13.63 90° 12' 37"
17	459370.23	1218040.66	13.63 90° 12' 37"
18	459370.23	1218040.66	13.63 90° 12' 37"
19	459370.23	1218040.66	13.63 90° 12' 37"
20	459370.23	1218040.66	13.63 90° 12' 37"
21	459370.23	1218040.66	13.63 90° 12' 37"
22	459370.23	1218040.66	13.63 90° 12' 37"
23	459370.23	1218040.66	13.63 90° 12' 37"
24	459370.23	1218040.66	13.63 90° 12' 37"
25	459370.23	1218040.66	13.63 90° 12' 37"
26	459370.23	1218040.66	13.63 90° 12' 37"
27	459370.23	1218040.66	13.63 90° 12' 37"
28	459370.23	1218040.66	13.63 90° 12' 37"
29	459370.23	1218040.66	13.63 90° 12' 37"
30	459370.23	1218040.66	13.63 90° 12' 37"
31	459370.23	1218040.66	13.63 90° 12' 37"
32	459370.23	1218040.66	13.63 90° 12' 37"
33	459370.23	1218040.66	13.63 90° 12' 37"
34	459370.23	1218040.66	13.63 90° 12' 37"
35	459370.23	1218040.66	13.63 90° 12' 37"
36	459370.23	1218040.66	13.63 90° 12' 37"
37	459370.23	1218040.66	13.63 90° 12' 37"
38	459370.23	1218040.66	13.63 90° 12' 37"
39	459370.23	1218040.66	13.63 90° 12' 37"
40	459370.23	1218040.66	13.63 90° 12' 37"
41	459370.23	1218040.66	13.63 90° 12' 37"
42	459370.23	1218040.66	13.63 90° 12' 37"
43	459370.23	1218040.66	13.63 90° 12' 37"
44	459370.23	1218040.66	13.63 90° 12' 37"
45	459370.23	1218040.66	13.63 90° 12' 37"
46	459370.23	1218040.66	13.63 90° 12' 37"
47	459370.23	1218040.66	13.63 90° 12' 37"
48	459370.23	1218040.66	13.63 90° 12' 37"
49	459370.23	1218040.66	13.63 90° 12' 37"
50	459370.23	1218040.66	13.63 90° 12' 37"
51	459370.23	1218040.66	13.63 90° 12' 37"
52	459370.23	1218040.66	13.63 90° 12' 37"
53	459370.23	1218040.66	13.63 90° 12' 37"
54	459370.23	1218040.66	13.63 90° 12' 37"
55	459370.23	1218040.66	13.63 90° 12' 37"
56	459370.23	1218040.66	13.63 90° 12' 37"
57	459370.23	1218040.66	13.63 90° 12' 37"
58	459370.23	1218040.66	13.63 90° 12' 37"
59	459370.23	1218040.66	13.63 90° 12' 37"
60	459370.23	1218040.66	13.63 90° 12' 37"
61	459370.23	1218040.66	13.63 90° 12' 37"
62	459370.23	1218040.66	13.63 90° 12' 37"
63	459370.23	1218040.66	13.63 90° 12' 37"
64	459370.23	1218040.66	13.63 90° 12' 37"
65	459370.23	1218040.66	13.63 90° 12' 37"
66	459370.23	1218040.66	13.63 90° 12' 37"
67	459370.23	1218040.66	13.63 90° 12' 37"
68	459370.23	1218040.66	13.63 90° 12' 37"
69	459370.23	1218040.66	13.63 90° 12' 37"
70	459370.23	1218040.66	13.63 90° 12' 37"
71	459370.23	1218040.66	13.63 90° 12' 37"
72	459370.23	1218040.66	13.63 90° 12' 37"
73	459370.23	1218040.66	13.63 90° 12' 37"
74	459370.23	1218040.66	13.63 90° 12' 37"
75	459370.23	1218040.66	13.63 90° 12' 37"
76	459370.23	1218040.66	13.63 90° 12' 37"
77	459370.23	1218040.66	13.63 90° 12' 37"
78	459370.23	1218040.66	13.63 90° 12' 37"
79	459370.23	1218040.66	13.63 90° 12' 37"
80	459370.23	1218040.66	13.63 90° 12' 37"

Этап 2

Раздел с сохранением исходного земельного участка с кадастровым номером 67:27:0020458:1277 площадью 13716 кв.м, образованного в результате 1 этапа. В результате раздела данного земельного участка образуются следующие два участка:

1. Земельный участок с условным номером 53/Б площадью 896 кв.м

ЗУ 53/Б, площадь 896 кв.м.			
КООРДИНАТЫ			
Номер точки	Х	У	Дир. угол
1	459464.38	1218033.12	11.32 89° 41' 47"
2	459464.44	1218034.44	34.48 180° 20' 56"
3	459429.96	1218034.23	45.01 180° 21' 23"
4	459429.96	1218033.95	6.80 90° 15' 10"

2. Земельный участок с условным номером 53 и кадастровым номером 67:27:0020458:1277 площадью 12 818 кв.м.

ЗУ 53, площадь 12 818 кв.м.			
КООРДИНАТЫ			
Номер точки	Х	У	Дир. угол
1	459464.38	1218033.12	11.32 89° 41' 47"
2	459464.44	1218034.44	34.48 180° 20' 56"
3	459429.96	1218034.23	45.01 180° 21' 23"
4	459429.96	1218033.95	6.80 90° 15' 10"
5	459384.92	1218040.75	14.69 180° 21' 4"
6	459370.23	1218040.66	13.63 90° 12' 37"
7	459370.23	1218040.66	13.63 90° 12' 37"
8	459370.23	1218040.66	13.63 90° 12' 37"
9	459370.23	1218040.66	13.63 90° 12' 37"
10	459370.23	1218040.66	13.63 90° 12' 37"
11	459370.23	1218040.66	13.63 90° 12' 37"
12	459370.23	1218040.66	13.63 90° 12' 37"
13	459370.23	1218040.66	13.63 90° 12' 37"
14	459370.23	1218040.66	13.63 90° 12' 37"
15	459370.23	1218040.66	13.63 90° 12' 37"
16	459370.23	1218040.66	13.63 90° 12' 37"
17	459370.23	1218040.66	13.63 90° 12' 37"
18	459370.23	1218040.66	13.63 90° 12' 37"
19	459370.23	1218040.66	13.63 90° 12' 37"
20	459370.23	1218040.66	13.63 90° 12' 37"
21	459370.23	1218040.66	13.63 90° 12' 37"
22	459370.23	1218040.66	13.63 90° 12' 37"
23	459370.23	1218040.66	13.63 90° 12' 37"
24	459370.23	1218040.66	13.63 90° 12' 37"
25	459370.23	1218040.66	13.63 90° 12' 37"
26	459370.23	1218040.66	13.63 90° 12' 37"
27	459370.23	1218040.66	13.63 90° 12' 37"
28	459370.23	1218040.66	13.63 90° 12' 37"
29	459370.23	1218040.66	13.63 90° 12' 37"
30	459370.23	1218040.66	13.63 90° 12' 37"
31	459370.23	1218040.66	13.63 90° 12' 37"
32	459370.23	1218040.66	13.63 90° 12' 37"
33	459370.23	1218040.66	13.63 90° 12' 37"
34	459370.23	1218040.66	13.63 90° 12' 37"
35	459370.23	1218040.66	13.63 90° 12' 37"
36	459370.23	1218040.66	13.63 90° 12' 37"
37	459370.23	1218040.66	13.63 90° 12' 37"
38	459370.23	1218040.66	13.63 90° 12' 37"
39	459370.23	1218040.66	13.63 90° 12' 37"
40	459370.23	1218040.66	13.63 90° 12' 37"
41	459370.23	1218040.66	13.63 90° 12' 37"
42	459370.23	1218040.66	13.63 90° 12' 37"
43	459370.23	1218040.66	13.63 90° 12' 37"
44	459370.23	1218040.66	13.63 90° 12' 37"
45	459370.23	1218040.66	13.63 90° 12' 37"
46	459370.23	1218040.66	13.63 90° 12' 37"
47	459370.23	1218040.66	13.63 90° 12' 37"
48	459370.23	1218040.66	13.63 90° 12' 37"
49	459370.23	1218040.66	13.63 90° 12' 37"
50	459370.23	1218040.66	13.63 90° 12' 37"
51	459370.23	1218040.66	13.63 90° 12' 37"
52	459370.23	1218040.66	13.63 90° 12' 37"
53	459370.23	1218040.66	13.63 90° 12' 37"
54	459370.23	1218040.66	13.63 90° 12' 37"
55	459370.23	1218040.66	13.63 90° 12' 37"
56	459370.23	1218040.66	13.63 90° 12' 37"
57	459370.23	1218040.66	13.63 90° 12' 37"
58	459370.23	1218040.66	13.63 90° 12' 37"
59	459370.23	1218040.66	13.63 90° 12' 37"
60	459370.23	1218040.66	13.63 90° 12' 37"
61	459370.23	1218040.66	13.63 90° 12' 37"
62	459370.23	1218040.66	13.63 90° 12' 37"
63	459370.23	1218040.66	13.63 90° 12' 37"
64	459370.23	1218040.66	13.63 90° 12' 37"
65	459370.23	1218040.66	13.63 90° 12' 37"
66	459370.23	1218040.66	13.63 90° 12' 37"
67	459370.23	1218040.66	13.63 90° 12' 37"
68	459370.23	1218040.66	13.63 90° 12' 37"
69	459370.23	1218040.66	13.63 90° 12' 37"
70	459370.23	1218040.66	13.63 90° 12' 37"
71	459370.23	1218040.66	13.63 90° 12' 37"
72	459370.23	1218040.66	13.63 90° 12' 37"
73	459370.23	1218040.66	13.63 90° 12' 37"
74	459370.23	1218040.66	13.63 90° 12' 37"
75	459370.23	1218040.66	13.63 90° 12' 37"
76	459370.23	1218040.66	13.63 90° 12' 37"
77	459370.23	1218040.66	13.63 90° 12' 37"
78	459370.23	1218040.66	13.63 90° 12' 37"
79	459370.23	1218040.66	13.63 90° 12' 37"
80	459370.23	1218040.66	13.63 90° 12' 37"

Этап 6

Объединение земельного участка с условным номером 53 и кадастровым номером 67:27:0020458:1277 площадью 10 398 кв.м, образованного в результате 5 этапа, земельного участка с условным номером 53/Б, площадью 896 кв.м, земельного участка с условным номером 53/Г площадью 603 кв.м, земельного участка с условным номером 53/Д площадью 922 кв.м. В результате объединения данных участков образуется земельный участок с условным номером 53 площадью 14 684, кадастровый номер 67:27:0020458:1277. Части данного земельного участка, сведения о которых внесены в ЕГРН, подлежат снятию с кадастрового учета.

Этап 3

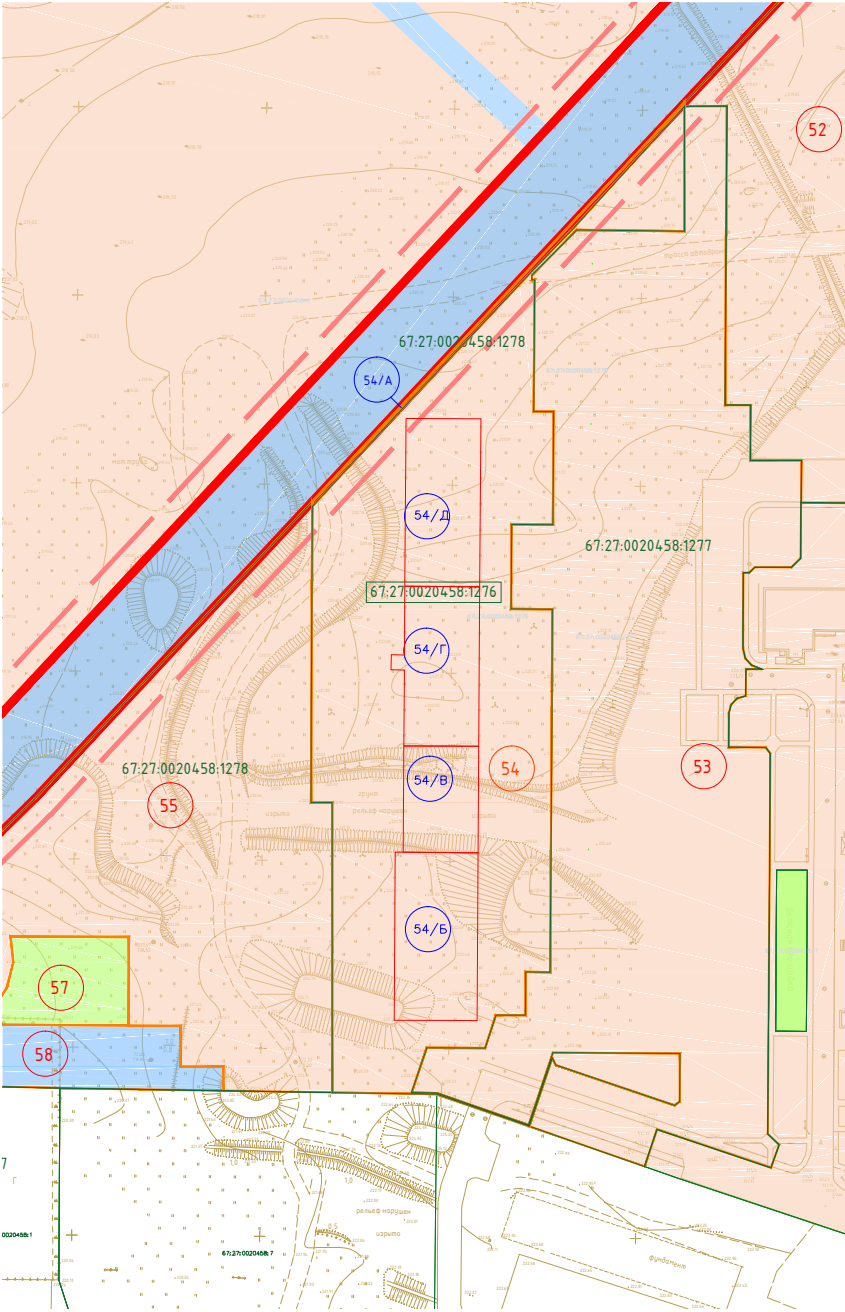
Раздел с сохранением исходного земельного участка с кадастровым номером 67:27:0020458:1277 площадью 12 818 кв.м, образованного в результате 2 этапа. В результате раздела данного земельного участка образуются следующие два участка:

1. Земельный участок с условным номером 53/В площадью 603 кв.м



Приложение №1 к чертежу проекта межевания территории Западного II жилого микрорайона в районе Краснинского шоссе в городе Смоленске, утвержденному постановлением Администрации города Смоленска от 30.10.2020 №2381-адм

Этапы образования земельного участка с условным номером 54



Этап 1

Раздел с сохранением исходного земельного участка с кадастровым номером 67:27:0020458:1276 площадью 11 463 кв.м. В результате раздела данного земельного участка образуются следующие два участка:

1. Земельный участок с условным номером 54/Б площадью 983 кв.м

ЗУ 54/Б, площадь 983 кв.м.				
Номер точки	КООРДИНАТЫ		Меры линий, м	Дир. углы
	Х	У		
1	459266.06	1217946.23	2.11	90° 20' 20"
2	459266.05	1217948.34	19.92	90° 20' 20"
3	459265.93	1217968.26	44.65	180° 21' 30"
4	459221.28	1217967.98	22.03	270° 21' 30"
5	459221.42	1217945.95	44.64	0° 21' 30"

2. Земельный участок с условным номером 54 и кадастровым номером 67:27:0020458:1276 площадью 10 480 кв.м.

ЗУ 54, площадь 10 480 кв.м.				
Номер точки	КООРДИНАТЫ		Меры линий, м	Дир. углы
	Х	У		
1	459199.80	1218021.91	1.76	234° 30' 1"
2	459198.78	1218020.48	33.31	288° 38' 50"
3	459209.43	1217988.92	2.12	333° 40' 36"
4	459211.33	1217987.98	19.16	198° 41' 25"
5	459193.18	1217981.84	26.05	289° 9' 30"
6	459201.73	1217957.23	27.78	270° 55' 41"
7	459202.18	1217929.45	37.05	359° 58' 9"
8	459239.23	1217929.43	40.00	0° 0' 0"
9	459279.23	1217929.43	5.62	270° 24' 28"
10	459279.27	1217923.81	27.75	0° 13' 38"
11	459307.02	1217923.92	31.27	0° 15' 23"
12	459338.29	1217924.06	19.69	0° 15' 43"
13	459357.98	1217924.15	32.97	42° 33' 57"
14	459382.26	1217946.45	1.15	46° 3' 16"
15	459383.06	1217947.28	51.47	43° 17' 2"
16	459420.53	1217982.57	15.26	43° 54' 40"
17	459431.52	1217993.15	44.47	42° 21' 59"
18	459464.38	1218023.12	33.21	179° 58' 58"
19	459431.17	1218023.13	28.63	270° 40' 49"
20	459431.51	1217994.50	16.97	224° 39' 57"
21	459419.44	1217982.57	1.21	180° 0' 0"
22	459418.23	1217982.57	0.70	90° 49' 6"
23	459418.22	1217983.27	34.99	180° 21' 37"
24	459418.23	1217982.57	0.70	90° 49' 6"
25	459418.22	1217983.27	34.99	180° 21' 37"
26	459383.15	1217988.34	3.43	180° 40' 5"
27	459379.72	1217988.30	26.57	180° 18' 7"
28	459353.15	1217988.16	11.00	270° 21' 53"
29	459337.39	1217977.02	6.65	180° 20' 41"
30	459330.74	1217977.02	11.00	90° 21' 53"
31	459330.67	1217988.02	19.41	180° 21' 15"
32	459311.26	1217987.90	2.24	180° 15' 21"
33	459309.02	1217987.89	4.26	180° 16' 8"
34	459304.76	1217987.87	38.09	180° 21' 40"
35	459266.05	1217987.87	32.50	180° 18' 7"
36	459234.17	1217987.43	6.50	270° 21' 9"
37	459234.21	1217980.93	11.50	180° 20' 56"
38	459222.71	1217980.86	7.89	270° 21' 47"
39	459222.76	1217972.97	9.24	198° 6' 5"
40	459221.42	1217945.95	44.64	0° 21' 30"
41	459221.76	1217988.15	33.83	90° 19' 18"
42	459212.57	1218021.98	12.77	180° 18' 51"

47	459266.06	1217946.23	2.11	90° 20' 20"
48	459266.05	1217948.34	19.92	90° 20' 20"
49	459265.93	1217968.26	44.65	180° 21' 30"
50	459221.28	1217967.98	22.03	270° 21' 30"
51	459221.42	1217945.95	44.64	0° 21' 30"
52	459266.06	1217946.23	2.11	90° 20' 20"
53	459221.42	1217945.95	44.64	0° 21' 30"

Этап 2

Раздел с сохранением исходного земельного участка с кадастровым номером 67:27:0020458:1276 площадью 10 480 кв.м., образованного в результате 1 этапа. В результате раздела данного земельного участка образуются следующие два участка:

1. Земельный участок с условным номером 54/Г площадью 859 кв.м.

ЗУ 54/Г, площадь 859 кв.м.				
Номер точки	КООРДИНАТЫ		Меры линий, м	Дир. углы
	Х	У		
1	459336.75	1217948.78	19.92	90° 21' 30"
2	459336.62	1217968.70	42.40	180° 21' 30"
3	459294.22	1217968.43	19.92	270° 21' 30"
4	459294.35	1217948.51	20.16	0° 21' 30"
5	459314.51	1217948.64	3.51	270° 21' 30"
6	459314.53	1217945.13	4.01	0° 21' 30"
7	459318.54	1217945.15	3.51	90° 21' 30"
8	459318.52	1217948.66	18.23	0° 21' 30"

2. Земельный участок с условным номером 54 и кадастровым номером 67:27:0020458:1276 площадью 9 057 кв.м.

ЗУ 54, площадь 9 057 кв.м.				
Номер точки	КООРДИНАТЫ		Меры линий, м	Дир. углы
	Х	У		
1	459464.38	1218023.12	33.21	179° 58' 58"
2	459431.17	1218023.13	28.63	270° 40' 49"
3	459431.51	1217994.50	16.97	224° 39' 57"
4	459419.44	1217982.57	1.21	180° 0' 0"
5	459418.23	1217982.57	0.70	90° 49' 6"
6	459418.22	1217983.27	34.99	180° 21' 37"
7	459383.15	1217988.34	3.43	180° 40' 5"
8	459379.72	1217988.30	26.57	180° 18' 7"
9	459353.15	1217988.16	11.00	270° 21' 53"
10	459353.22	1217977.16	15.83	180° 21' 43"
11	459337.39	1217977.06	6.65	180° 20' 41"
12	459330.74	1217977.02	11.00	90° 21' 53"
13	459330.67	1217988.02	19.41	180° 21' 15"
14	459311.26	1217987.90	2.24	180° 15' 21"
15	459309.02	1217987.89	4.26	180° 16' 8"
16	459304.76	1217987.87	38.09	180° 21' 40"
17	459266.05	1217987.87	32.50	180° 18' 7"
18	459234.17	1217987.43	6.50	270° 21' 9"
19	459234.21	1217980.93	11.50	180° 20' 56"
20	459222.71	1217980.86	7.89	270° 21' 47"
21	459222.76	1217972.97	9.24	198° 6' 5"
22	459221.42	1217945.95	44.64	0° 21' 30"
23	459221.76	1217988.15	33.83	90° 19' 18"
24	459212.57	1218021.98	12.77	180° 18' 51"
25	459202.14	1217950.55	6.73	90° 56' 11"
26	459202.03	1217957.28	25.82	109° 9' 3"
27	459193.56	1217981.67	20.26	18° 38' 58"
28	459212.76	1217988.15	33.83	90° 19' 18"
29	459212.57	1217972.97	9.24	198° 6' 5"
30	459199.80	1218021.91	1.76	234° 30' 1"
31	459198.78	1218020.48	33.31	288° 38' 50"
32	459209.43	1217988.92	2.12	333° 40' 36"
33	459211.33	1217987.98	19.16	198° 41' 25"
34	459193.18	1217981.84	26.05	289° 9' 30"
35	459201.73	1217957.23	27.78	270° 55' 41"
36	459202.18	1217929.45	37.05	359° 58' 9"
37	459239.23	1217929.43	40.00	0° 0' 0"
38	459279.23	1217929.43	5.62	270° 24' 28"
39	459279.27	1217923.81	27.75	0° 13' 38"
40	459307.02	1217923.92	31.27	0° 15' 23"
41	459338.29	1217924.06	19.69	0° 15' 43"
42	459357.98	1217924.15	32.97	42° 33' 57"
43	459382.26	1217946.45	1.15	46° 3' 16"
44	459383.06	1217947.28	51.47	43° 17' 2"
45	459420.53	1217982.57	15.26	43° 54' 40"
46	459431.52	1217993.15	44.47	42° 21' 59"

47	459336.75	1217948.78	19.92	90° 21' 30"
48	459336.62	1217968.70	42.40	180° 21' 30"
49	459294.22	1217968.43	19.92	270° 21' 30"
50	459294.35	1217948.51	20.16	0° 21' 30"
51	459314.51	1217948.64	3.51	270° 21' 30"
52	459314.53	1217945.13	4.01	0° 21' 30"
53	459318.54	1217945.15	3.51	90° 21' 30"
54	459318.52	1217948.66	18.23	0° 21' 30"

Этап 4

Раздел с сохранением исходного земельного участка с кадастровым номером 67:27:0020458:1276 площадью 9 057 кв.м., образованного в результате 3 этапа. В результате раздела данного земельного участка образуются следующие два участка:

1. Земельный участок с условным номером 54/Д площадью 889 кв.м

ЗУ 54/Д, площадь 889 кв.м.				
Номер точки	КООРДИНАТЫ		Меры линий, м	Дир. углы
	Х	У		
1	459381.39	1217949.06	19.92	90° 21' 30"
2	459381.26	1217968.98	44.64	180° 21' 30"
3	459336.62	1217968.70	19.92	270° 21' 30"
4	459336.75	1217948.78	44.64	0° 21' 30"

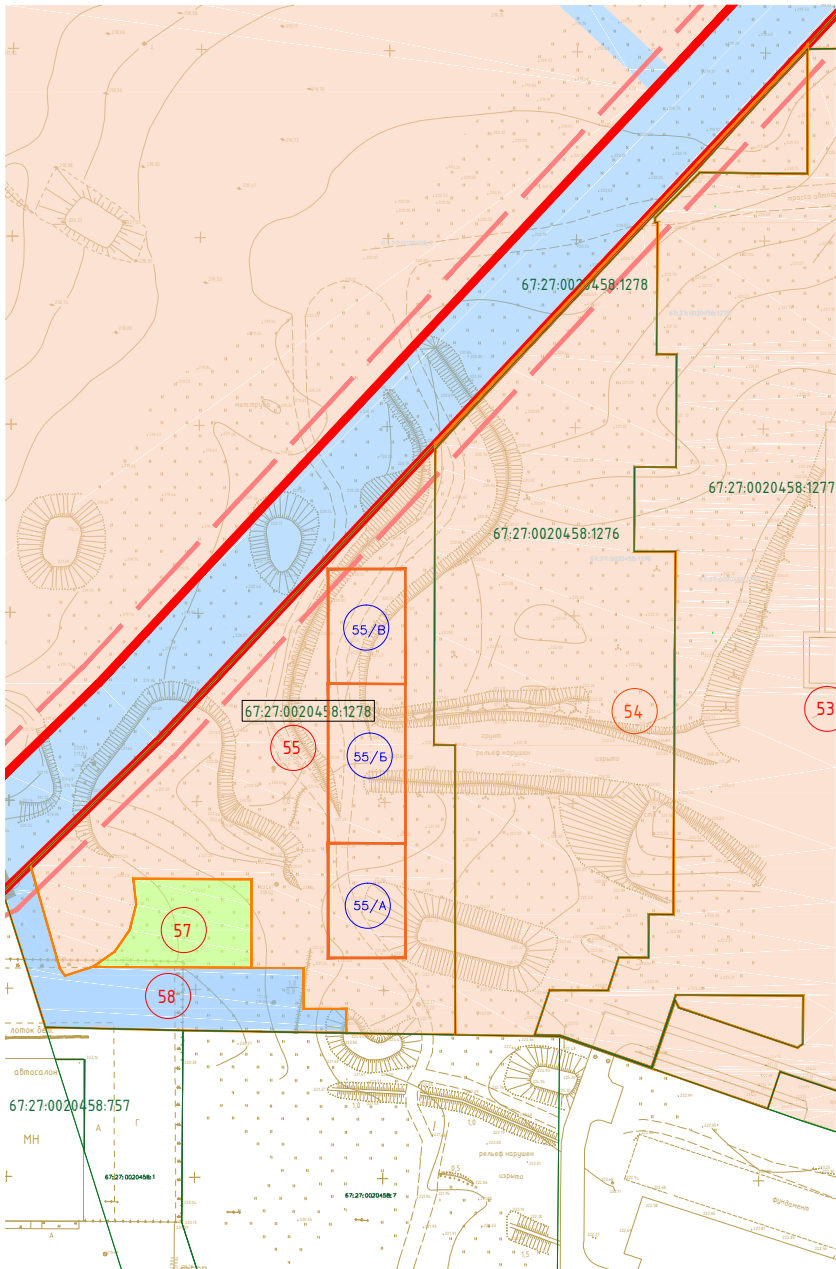
2. Земельный участок с условным номером 54 и кадастровым номером 67:27:0020458:1276 площадью 8 168 кв.м.

ЗУ 54, площадь 8 168 кв.м.				
Номер точки	КООРДИНАТЫ		Меры линий, м	Дир. углы
	X	Y		
1	459464.38	1218023.12	33.21	179° 58' 58"
2	459431.17	1218023.13	28.63	270° 40' 49"
3	459431.51	1217994.50	16.97	224° 39' 57"
4	459419.44	1217982.57	1.21	180° 0' 0"
5	459418.23	1217982.57	0.70	90° 49' 6"
6	459418.22	1217983.27	34.99	180° 21' 37"
7	459383.23	1217983.05	5.29	90° 51' 59"
8	459383.15	1217988.34	3.43	180° 40' 5"
9	459379.72	1217988.30	26.57	180° 18' 7"
10	459353.15	1217988.16	11.00	270° 21' 53"
11	459353.22	1217977.16	15.83	180° 21' 43"
12	459337.39	1217977.06	6.65	180° 20' 41"
13	459330.74	1217977.02	11.00	90° 21' 53"
14	459330.67	1217988.02	19.41	180° 21' 15"
15	459311.26	1217987.90	2.24	180° 15' 21"
16	459309.02	1217987.89	4.26	180° 16' 8"
17	459304.76	1217987.87	38.09	180° 21' 40"
18	459266.07	1217987.63	32.50	180° 21' 9"
19	459234.17	1217987.43	6.50	270° 21' 9"
20	459234.21	1217980.93	11.50	180° 20' 56"
21	459222.71	1217980.86	7.89	270° 21' 47"
22	459222.76	1217972.97	9.24	198° 6' 5"
23	459213.98	1217970.10	15.52	270° 19' 56"
24	459214.07	1217954.58	12.59	198° 39' 55"
25	459202.14	1217950.55	6.73	90° 56' 11"
26	459202.03	1217957.28	25.82	109° 9' 3"
27	459193.56	1217981.67	20.26	18° 38' 58"
28	459212.76	1217988.15	33.83	90° 19' 18"
29	459212.57	1218021.98	12.77	180° 18' 51"
30	459199.80	1218021.91	1.76	234° 30' 1"
31	459198.78	1218020.48	33.31	288° 38' 50"
32	459209.43	1217988.92	2.12	333° 40' 36"
33	459211.33	1217987.98	19.16	198° 41' 25"
34	459193.18	1217981.84	26.05	289° 30' 37"
35	459201.73	1217957.23	27.78	270° 55' 41"
36	459202.18	1217929.45	37.05	359° 58' 9"
37	459239.23	1217929.43	40.00	0° 0' 0"
38	459279.23	1217929.43	5.62	270° 24' 28"
39	459279.27	1217923.81	27.75	0° 13' 38"
40	459307.02	1217923.92	31.27	0° 15' 23"
41	459338.29	1217924.06	19.69	0° 15' 43"
42	459357.98	1217924.15	32.97	42° 33' 57"
43	459382.26	1217946.45	1.15	46° 3' 16"
44	459383.06	1217947.28	51.47	43° 17' 2"
45	459420.53	1217982.57	15.26	43° 54' 40"
46	459431.52	1217993.15	44.47	42° 21' 59"



Приложение №1 к чертежу проекта межевания территории Западного II жилого микрорайона в районе Краснинского шоссе в городе Смоленске, утвержденному постановлением Администрации города Смоленска от 30.10.2020 №2381-адм

Этапы образования земельного участка с условным номером 55



Этап 1

Раздел с сохранением исходного участка с кадастровым номером 67:27:0020458:1278 и условным номером 55, площадью 8 898 кв.м\*. В результате раздела данного земельного участка образуются следующие два участка:

1. Земельный участок с условным номером 55/А площадью 627 кв.м

Номер точки	ЗУ 55/А, площадь 627 кв.м. КООРДИНАТЫ		Меры линий, м	Дир. углы
	Х	У		
1	459253.18	1217895.63	20.57	90° 21' 19"
2	459253.05	1217916.20	30.44	180° 0' 0"
3	459222.61	1217916.20	20.57	270° 0' 0"
4	459222.61	1217895.63	30.56	0° 0' 0"

2. Земельный участок с условным номером 55 и кадастровым номером 67:27:0020458:1278 площадью 8 271 кв.м.

Номер точки	ЗУ 55, площадь 8 271 кв.м. КООРДИНАТЫ		Меры линий, м	Дир. углы
	Х	У		
1	459359.32	1217924.14	108.24	223° 2' 48"
2	459280.22	1217850.26	47.12	225° 50' 52"
3	459247.40	1217816.45	28.53	164° 8' 11"
4	459219.95	1217824.25	2.48	145° 41' 28"
5	459217.91	1217825.65	7.75	72° 34' 53"
6	459220.23	1217833.04	7.01	55° 35' 2"
7	459224.19	1217838.83	7.01	35° 2' 28"
8	459229.93	1217842.85	7.01	14° 29' 53"
9	459236.72	1217844.61	7.01	353° 57' 19"
10	459243.70	1217843.87	31.48	90° 20' 4"
11	459243.51	1217875.35	23.53	180° 20' 1"
12	459219.98	1217875.21	13.94	90° 20' 1"
13	459219.90	1217889.15	10.80	180° 20' 2"
14	459209.10	1217889.08	11.40	90° 19' 50"
15	459209.04	1217900.48	6.39	179° 53' 45"
16	459202.65	1217900.49	28.96	90° 55' 32"
17	459202.18	1217929.45	77.05	359° 59' 6"
18	459279.23	1217929.43	5.62	270° 24' 28"
19	459279.27	1217923.81	27.75	0° 13' 38"
20	459307.02	1217923.92	31.27	0° 15' 23"
21	459338.29	1217924.06	19.69	0° 15' 43"
22	459357.98	1217924.15	1.34	359° 38' 51"
23	459253.18	1217895.63	20.57	90° 21' 19"
24	459253.05	1217916.20	30.44	180° 0' 0"
25	459222.61	1217916.20	20.57	270° 0' 0"
26	459222.61	1217895.63	30.56	0° 0' 0"

\* Образование участка с условным номером 55 площадью 8 898 кв.м с кадастровым номером 67:27:0020458:1278 – смотреть лист 1 настоящего Приложения к проекту межевания

Этап 2

Раздел с сохранением исходного участка с кадастровым номером 67:27:0020458:1278 и условным номером 55, площадью 8 271 кв.м, образованного в результате 1 этапа. В результате раздела данного земельного участка образуются следующие два участка:

1. Земельный участок с условным номером 55/Б площадью 872 кв.м

Номер точки	ЗУ 55/Б, площадь 872 кв.м. КООРДИНАТЫ		Меры линий, м	Дир. углы
	Х	У		
1	459295.58	1217895.63	20.57	90° 21' 34"
2	459295.45	1217916.20	42.40	180° 0' 0"
3	459253.05	1217916.20	20.57	270° 21' 19"
4	459253.18	1217895.63	42.40	0° 0' 0"

2. Земельный участок с условным номером 55 и кадастровым номером 67:27:0020458:1278 площадью 7 398 кв.м.

Номер точки	ЗУ 55, площадь 7 398 кв.м. КООРДИНАТЫ		Меры линий, м	Дир. углы
	Х	У		
1	459359.32	1217924.14	108.24	223° 2' 48"
2	459280.22	1217850.26	47.12	225° 50' 52"
3	459247.40	1217816.45	28.53	164° 8' 11"
4	459219.95	1217824.25	2.48	145° 41' 28"
5	459217.91	1217825.65	7.75	72° 34' 53"
6	459220.23	1217833.04	7.01	55° 35' 2"
7	459224.19	1217838.83	7.01	35° 2' 28"
8	459229.93	1217842.85	7.01	14° 29' 53"
9	459236.72	1217844.61	7.01	353° 57' 19"
10	459243.70	1217843.87	31.48	90° 20' 4"
11	459243.51	1217875.35	23.53	180° 20' 1"
12	459219.98	1217875.21	13.94	90° 20' 1"
13	459219.90	1217889.15	10.80	180° 20' 2"
14	459209.10	1217889.08	11.40	90° 19' 50"
15	459209.04	1217900.48	6.39	179° 53' 45"
16	459202.65	1217900.49	28.96	90° 55' 32"
17	459202.18	1217929.45	77.05	359° 59' 6"
18	459279.23	1217929.43	5.62	270° 24' 28"
19	459279.27	1217923.81	27.75	0° 13' 38"
20	459307.02	1217923.92	31.27	0° 15' 23"
21	459338.29	1217924.06	19.69	0° 15' 43"
22	459357.98	1217924.15	1.34	359° 38' 51"

23	459295.58	1217895.63	20.57	90° 21' 34"
24	459295.45	1217916.20	42.40	180° 0' 0"
25	459253.05	1217916.20	30.44	180° 0' 0"
26	459222.61	1217916.20	20.57	270° 0' 0"
27	459222.61	1217895.63	30.56	0° 0' 0"
28	459253.18	1217895.63	42.40	0° 0' 0"

Этап 3

Раздел с сохранением исходного участка с кадастровым номером 67:27:0020458:1278 и условным номером 55, площадью 7 398 кв.м, образованного в результате 2 этапа. В результате раздела данного земельного участка образуются следующие два участка:

1. Земельный участок с условным номером 55/В площадью 629 кв.м

Номер точки	ЗУ 55/В, площадь 629 кв.м. КООРДИНАТЫ		Меры линий, м	Дир. углы
	Х	У		
1	459326.09	1217895.63	20.57	90° 0' 0"
2	459326.09	1217916.20	30.64	180° 0' 0"
3	459295.45	1217916.20	20.57	270° 21' 34"
4	459295.58	1217895.63	30.51	0° 0' 0"

2. Земельный участок с условным номером 55 и кадастровым номером 67:27:0020458:1278 площадью 6 769 кв.м.

Номер точки	ЗУ 55, площадь 6 769 кв.м. КООРДИНАТЫ		Меры линий, м	Дир. углы
	Х	У		
1	459359.32	1217924.14	108.24	223° 2' 48"
2	459280.22	1217850.26	47.12	225° 50' 52"
3	459247.40	1217816.45	28.53	164° 8' 11"
4	459219.95	1217824.25	2.48	145° 41' 28"
5	459217.91	1217825.65	7.75	72° 34' 53"
6	459220.23	1217833.04	7.01	55° 35' 2"
7	459224.19	1217838.83	7.01	35° 2' 28"
8	459229.93	1217842.85	7.01	14° 29' 53"
9	459236.72	1217844.61	7.01	353° 57' 19"
10	459243.70	1217843.87	31.48	90° 20' 4"
11	459243.51	1217875.35	23.53	180° 20' 1"
12	459219.98	1217875.21	13.94	90° 20' 1"
13	459219.90	1217889.15	10.80	180° 20' 2"
14	459209.10	1217889.08	11.40	90° 19' 50"
15	459209.04	1217900.48	6.39	179° 53' 45"
16	459202.65	1217900.49	28.96	90° 55' 32"
17	459202.18	1217929.45	77.05	359° 59' 6"
18	459279.23	1217929.43	5.62	270° 24' 28"
19	459279.27	1217923.81	27.75	0° 13' 38"
20	459307.02	1217923.92	31.27	0° 15' 23"
21	459338.29	1217924.06	19.69	0° 15' 43"
22	459357.98	1217924.15	1.34	359° 38' 51"

23	459326.09	1217895.63	20.57	90° 0' 0"
24	459326.09	1217916.20	30.64	180° 0' 0"
25	459295.45	1217916.20	42.40	180° 0' 0"
26	459253.05	1217916.20	30.44	180° 0' 0"
27	459222.61	1217916.20	20.57	270° 0' 0"
28	459222.61	1217895.63	30.56	0° 0' 0"
29	459253.18	1217895.63	42.40	0° 0' 0"
30	459295.58	1217895.63	30.52	0° 0' 0"

Этап 4

Объединение земельного участка с условным номером 55 и кадастровым номером 67:27:0020458:1278 площадью 6769 кв.м, образованного в результате 3 этапа, земельного участка с условным номером 55/А площадью 627 кв.м, земельного участка с условным номером 55/Б площадью 872 кв.м., земельного участка с условным номером 55/В площадью 629 кв.м. В результате объединения данных участков образуется земельный участок с условным номером 55 площадью 8 898 кв.м, кадастровый номер 67:27:0020458:1278.

Номер точки	ЗУ 55, площадь 8 898 кв.м. КООРДИНАТЫ		Меры линий, м	Дир. углы
	Х	У		
1	459359.32	1217924.14	108.24	223° 2' 48"
2	459280.22	1217850.26	47.12	225° 50' 52"
3	459247.40	1217816.45	28.53	164° 8' 11"
4	459219.95	1217824.25	2.48	145° 41' 28"
5	459217.91	1217825.65	7.75	72° 34' 53"
6	459220.23	1217833.04	7.01	55° 35' 2"
7	459224.19	1217838.83	7.01	35° 2' 28"
8	459229.93	1217842.85	7.01	14° 29' 53"
9	459236.72	1217844.61	7.01	353° 57' 19"
10	459243.70	1217843.87	31.48	90° 20' 4"
11	459243.51	1217875.35	23.53	180° 20' 1"
12	459219.98	1217875.21	13.94	90° 20' 1"
13	459219.90	1217889.15	10.80	180° 20' 2"
14	459209.10	1217889.08	11.40	90° 19' 50"
15	459209.04	1217900.48	6.39	179° 53' 45"
16	459202.65	1217900.49	28.96	90° 55' 32"
17	459202.18	1217929.45	77.05	359° 59' 6"
18	459279.23	1217929.43	5.62	270° 24' 28"
19	459279.27	1217923.81	27.75	0° 13' 38"
20	459307.02	1217923.92	31.27	0° 15' 23"
21	459338.29	1217924.06	19.69	0° 15' 43"
22	459357.98	1217924.15	1.34	359° 38' 51"

Условные обозначения:

- 58 условный номер земельного участка по экспликации чертежа проекта межевания территории, входящего в состав утвержденной документации по планировке территории
- 55/А условный номер земельного участка, формируемого на этапе образования земельного участка

- границы образуемых земельных участков
- границы земельных участков, сведения о которых содержатся в ЕГРН

Примечание:

Настоящее приложение к чертежу проекта межевания территории подготовлено в целях отображения этапов образования земельных участков с условными номерами по экспликации чертежа проекта межевания территории 51, 52, 53, 54, 55, 56, 57, 58.

Изм.	Кол. уч.	Лист	№ док.	Подп.	Дата	Проект планировки и проект межевания территории Западного II жилого микрорайона в районе Краснинского шоссе в городе Смоленске			
ГАП						Проект межевания территории	Стадия	Лист	Листов
Разработал							ПМТ	4	4
						Приложение №1 к проекту межевания территории М 1:2000			
						ООО "МФЦ "БИНОМ"			