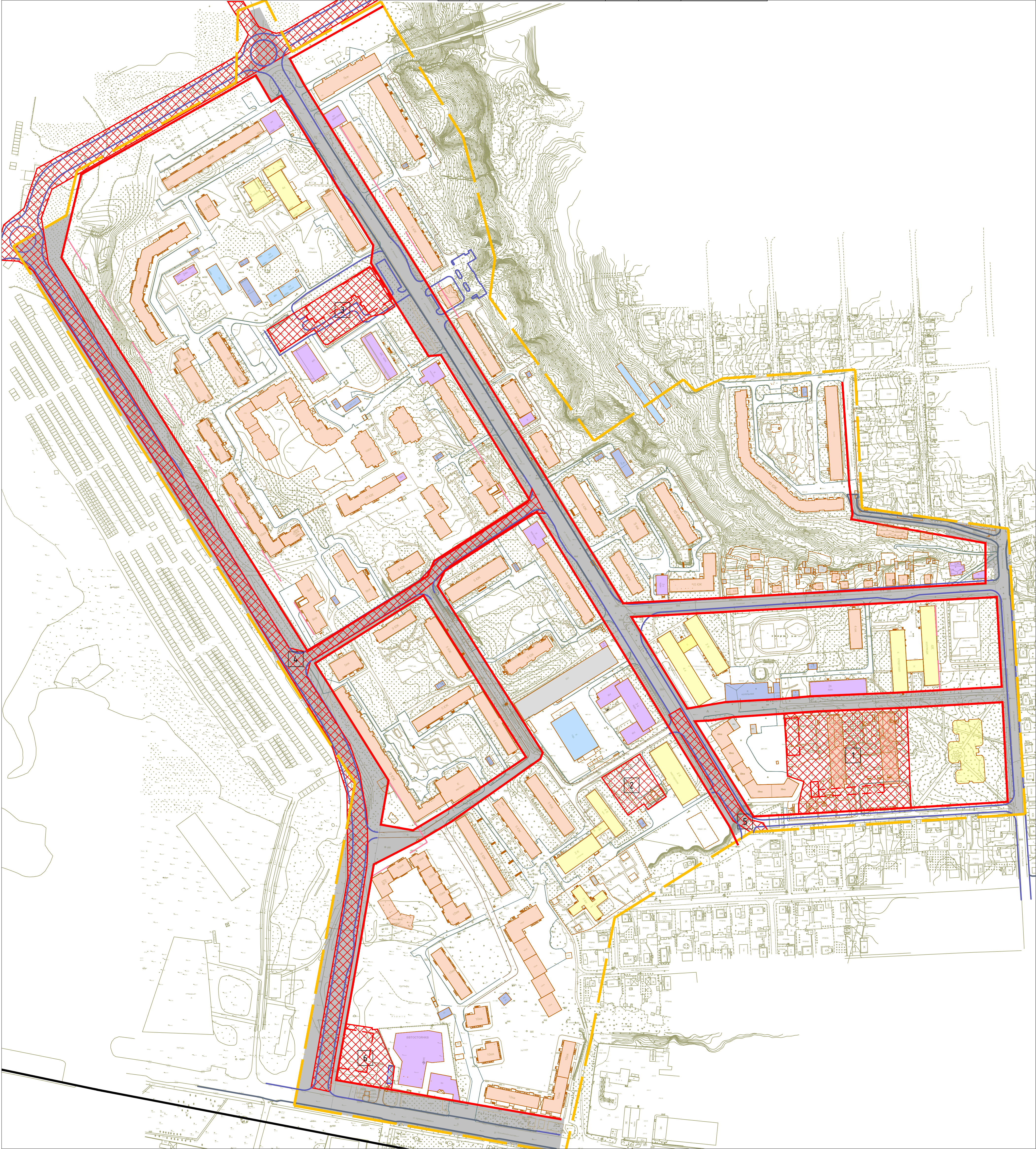


Экспликация зон планируемого размещения объектов капитального строительства

№ п/п	Наименование	Площадь зоны	Этажность	Адрес
1	Многоквартирные жилые дома	13717	10,10,19	ул. Смены
2	Автомобильная стоянка	2402	-	ул. Гарабурды
3	Многоэтажный жилой дом с подземной автостоянкой и помещениями общественного назначения	5280	10	ул. Кловская
4	Зона реконструкции и строительства элементов улично-дорожной сети	38614	-	ул. Гарабурды - ул. Кловская
5	Зона реконструкции и строительства элементов улично-дорожной сети	2239	-	ул. Кловская - ул. Зои Космодемьянской
6	Магазин	3186	1-2	Краснинское шоссе



Условные обозначения

	- граница проектирования		- красные линии
	- жилые здания		- линии регулирования застройки
	- административные здания, учреждения по обслуживанию населения		- красные линии за границей проектирования
	- объекты здравоохранения		- проектируемые здания
	- образовательные учреждения		- зона планируемого размещения объектов
	- культовые объекты		- здания, планируемые к сносу
	- объекты инженерной инфраструктуры		
	- гаражи и стоянки		
	- склады и сараи		



1. Изменения в настоящий чертеж внесены на основании постановления Администрации города Смоленска от 05.04.2022 №846-адм.
2. Планируемые здания показаны ориентировочно.

Муниципальный контракт № 195 "Разработка проекта планировки и межевания застроенных территорий г. Смоленска"					
Проект планировки территории квартала в границах ул. Кловская - ул.Бородинская - ул.Тургенева - ул.Марии Расковой - ул.Смены (ПЗ №1)					
Изм.	Кол.уч.	Лист	№ док.	Подп.	Дата
ГАП	Рейзман				
Проект планировки территории				Стадия	Лист
Разработал Рейзман				П	З
Чертеж границ зон планируемого размещения объектов социально-культурного и коммунально-бытового назначения, иных объектов капитального строительства 1:2000				000 "БИНОМ"	