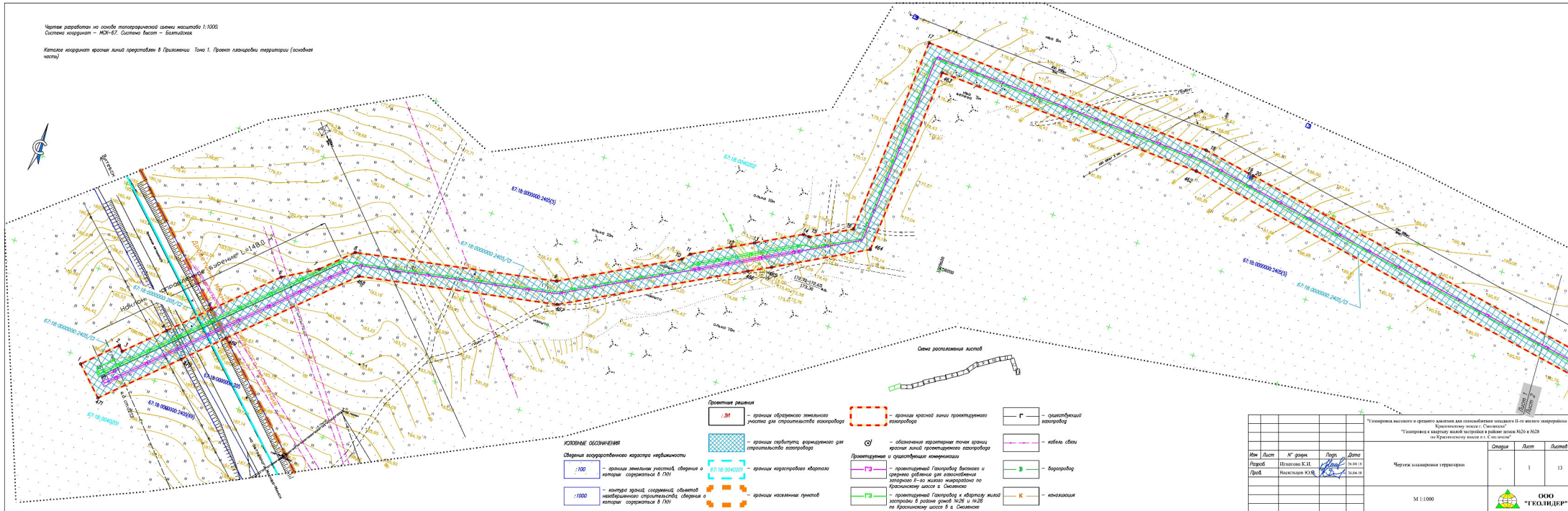


Чертеж разработан на основе топографической съемки масштаба 1:1000.
Система координат – МСК-67. Система высот – Балтийская.

Каталог координат красной линии представлен в Приложении. Том 1. Проект планировки территории (основная часть).



Проектные решения

— 301 —

— границы образуемого земельного участка для строительства газопровода

— границы существующего газопровода

— границы существующего газопровода

— границы существующего газопровода

— границы существующего газопровода

— границы существующего газопровода

ИСПОЛНЕНИЕ ОБЪЕКТОВ

Объекты газопроводного назначения

— 100 —

— границы земельного участка, сведения о котором содержатся в ГИП

— 1000 —

— контурный эскиз, сведения о котором содержатся в ГИП

— границы земельного участка, сведения о котором содержатся в ГИП

— границы земельного участка, сведения о котором содержатся в ГИП

— границы земельного участка, сведения о котором содержатся в ГИП

— границы земельного участка, сведения о котором содержатся в ГИП

— границы земельного участка, сведения о котором содержатся в ГИП

— границы земельного участка, сведения о котором содержатся в ГИП

— границы земельного участка, сведения о котором содержатся в ГИП

— границы земельного участка, сведения о котором содержатся в ГИП

— границы земельного участка, сведения о котором содержатся в ГИП

— границы земельного участка, сведения о котором содержатся в ГИП

— границы земельного участка, сведения о котором содержатся в ГИП

— границы земельного участка, сведения о котором содержатся в ГИП

— границы земельного участка, сведения о котором содержатся в ГИП

— границы земельного участка, сведения о котором содержатся в ГИП

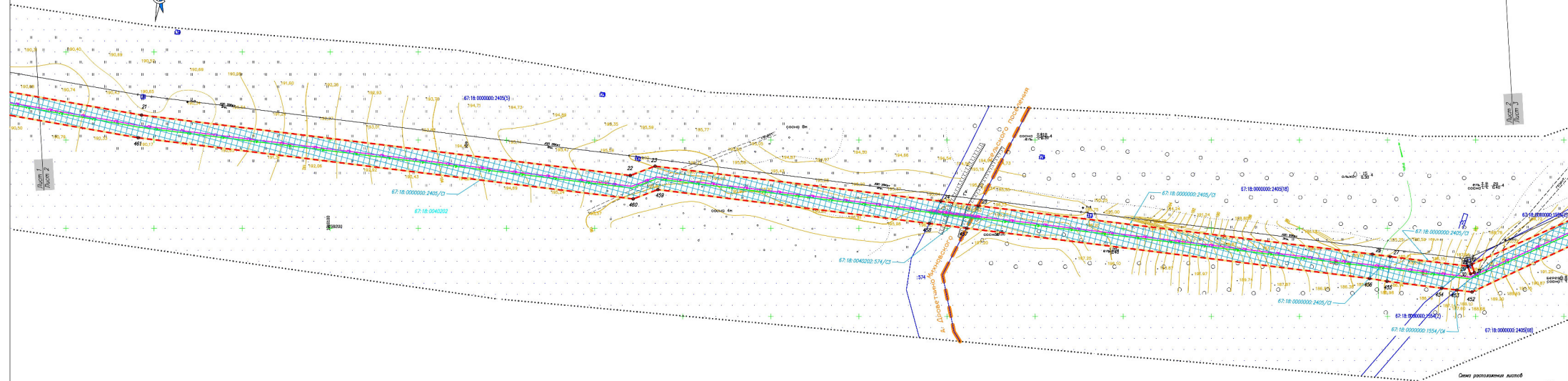
— границы земельного участка, сведения о котором содержатся в ГИП

— границы земельного участка, сведения о котором содержатся в ГИП

— границы земельного участка, сведения о котором содержатся в ГИП

— границы земельного участка, сведения о котором содержатся в ГИП

				"Газопровод к кварталу жилой застройки в районе домов №26 и №28 по Красному шоссе в г. Смоленске"		
				"Газопровод к кварталу жилой застройки в районе домов №26 и №28 по Красному шоссе в г. Смоленске"		
Им. Лист	№ формул	Лист	Дата	Чертеж планировки территории	Страница	Лист
Разработчик	Исполнитель	Проверенный	Дата		1	13
				М 1:1000		
				ООО "ГЕО.ИДЕР"		



Исходные обозначения приведены на листе 1

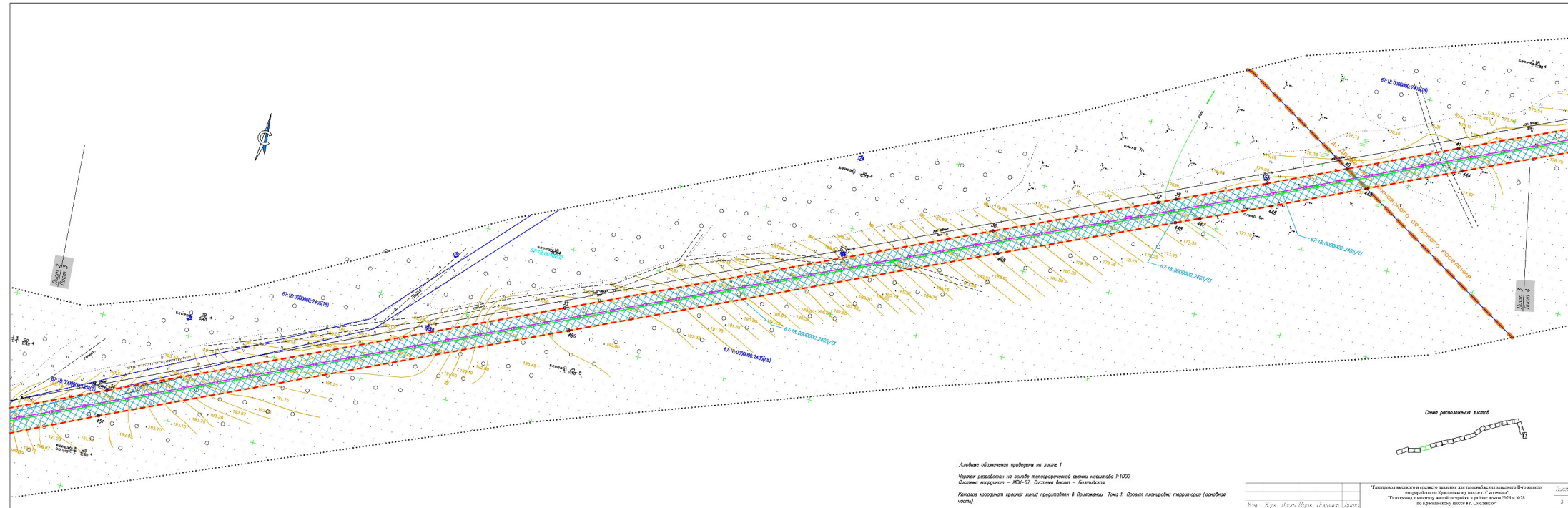
Чертеж разработан на основе топографической съемки масштаба 1:1000.
Система координат - МСК-67. Система высот - Балтийская

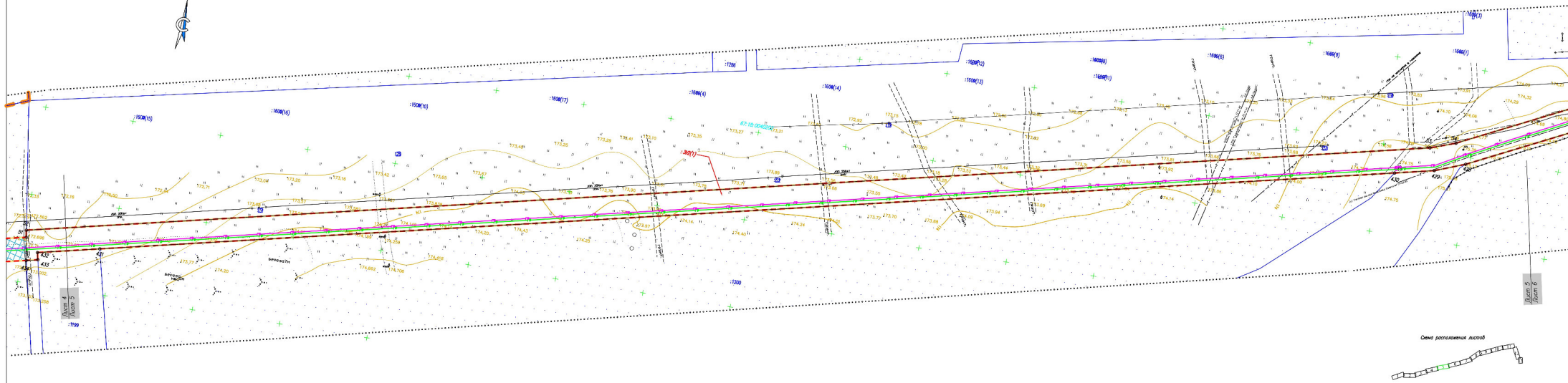
Каталог координат красных линий представлен в Приложении. Таба 1. Проект планировки территории (основная часть)

Изм.	К.уч.	Лист	К.уч.	Итого	Дата

"Газопровод высокого и среднего давления для газоснабжения западного II-го жилого микрорайона по Железнодорожному шоссе г. Сосновки"
"Газопровод в квартале жилой застройки в районе домов №20 и №28 по Железнодорожному шоссе в г. Сосновки"

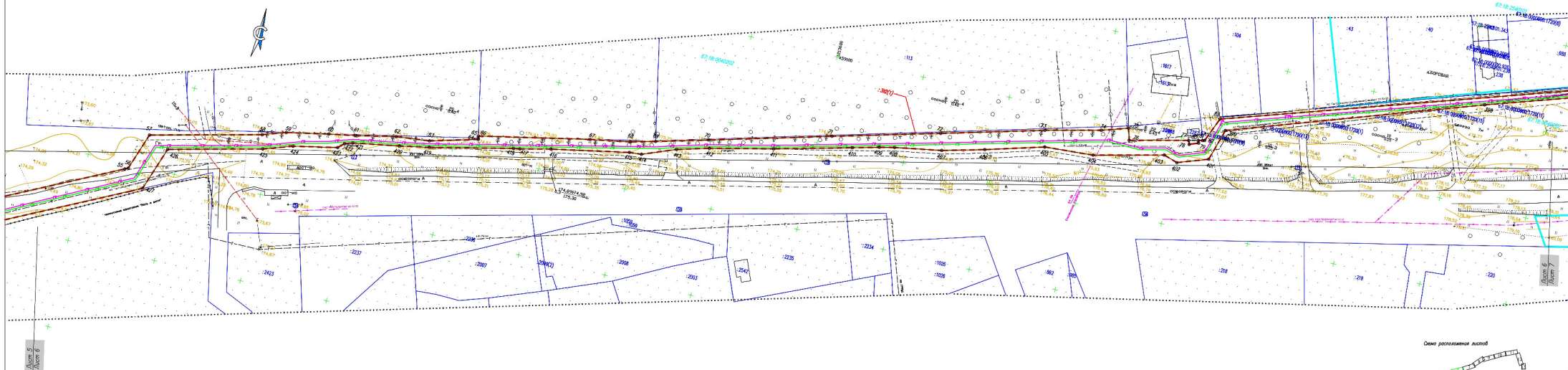
Лист
2





Условные обозначения приведены на листе 1
Чертеж разработан на основе топографической съемки масштаба 1:1000.
Система координат – МСК-87, Система высот – Балтийская.
Каталог координат красной линией представлен в Приложении. Точка 1. Проект планировки территории (основная часть)

"Газопровод высокого и среднего давления для газоснабжения микрорайона II-го жилого застройки на Красновском шоссе в г. Сызрань"					Лист
Изм.	К.уч.	Лист	К.уч.	Подпись	
					5



Условные обозначения приведены на листе 1

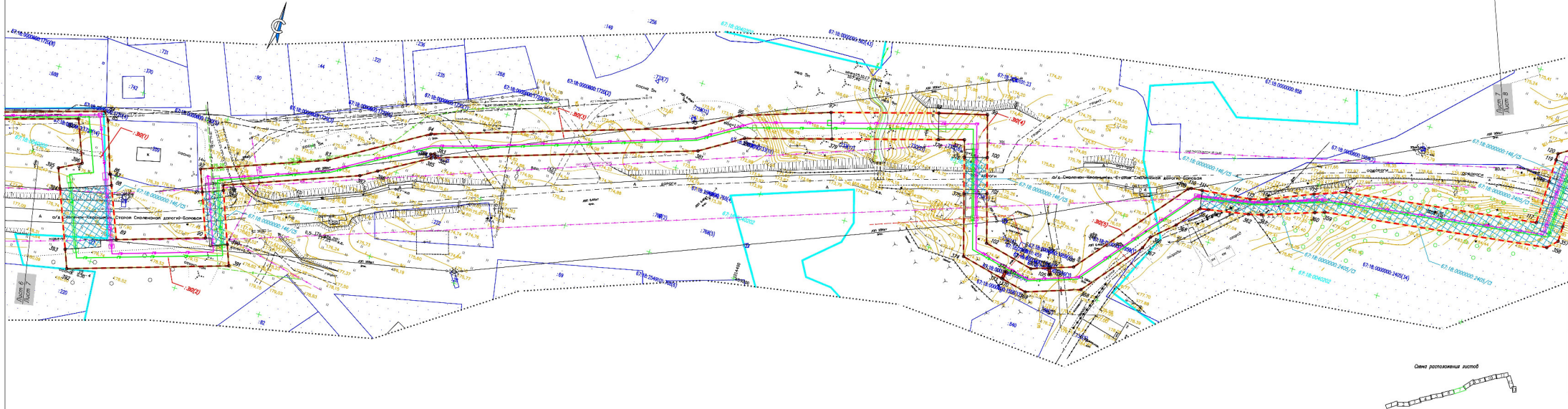
Чертеж разработан на основе топографической съемки масштаба 1:1000.
Система координат – МК-67. Система высот – Балтийская.

Каталог координат красной линией представлен в Приложении 5 Таба 1. Проект планировки территории (основная часть)

Изм.	К.уч.	Лист	К.уч.	Подпись	Дата

"Генеральный высотный и средний для планировки территории II-го жилого микрорайона на Красносельском шоссе в С.-Петербурге"
"Генеральный в карту для жилой застройки в районе домов №226 и №228 на Красносельском шоссе в С.-Петербурге"

Лист
6



Условные обозначения приведены на листе 1

Чертеж разработан на основе топографической съемки масштаба 1:1000.

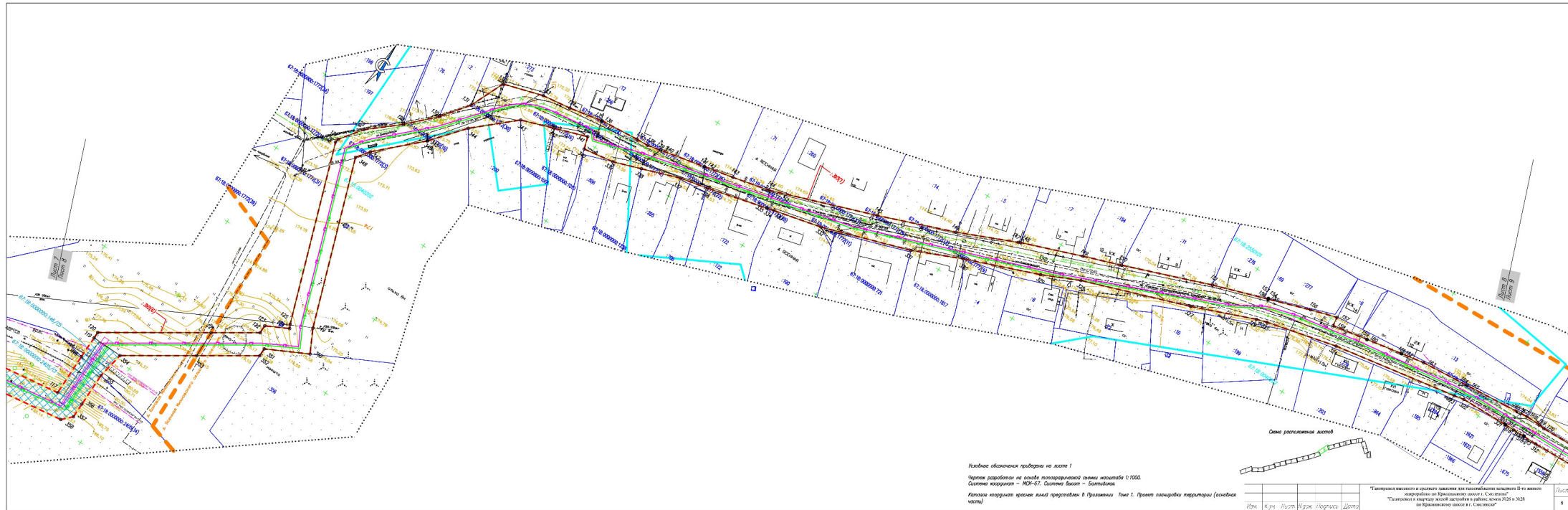
Система координат – МСК-67, Система высот – Балтийская.

Каталоги координат красных линий предоставлен в Приложении Таблица 1. Проект планировки территории (основная часть)

Схема расположения листов



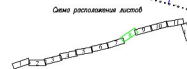
Изм.	К.уч.	Лист	К.зак.	Подпись	Дата	"Газопровод высокого и среднего давления для газоснабжения западного II-го жилого микрорайона на Крестинском шоссе г. Смоленска" "Газопровод в квартале жилой застройки в районе домов №26 и №28 по Крестинскому шоссе в г. Смоленске"	Листы
							7



Условные обозначения приведены на листе 1

Чертеж разработан на основе топографической съемки масштаба 1:1000.
Система координат – МСК-67, Система высот – Балтийская.

Каталог координат красных линий представлен в Приложении Томе 1. Проект планировки территории (основная часть)



Изм.	К.уч.	Лист	К.уч.	Лист	Дата

"Газопровод высокого и среднего давления для газоснабжения жилого II-го жилого микрорайона на Краснояльском шоссе в г. Сызрань"		Лист 8
"Газопровод в чертежи жилой застройки в районе домов №26 и №28 по Краснояльскому шоссе в г. Сызрань"		

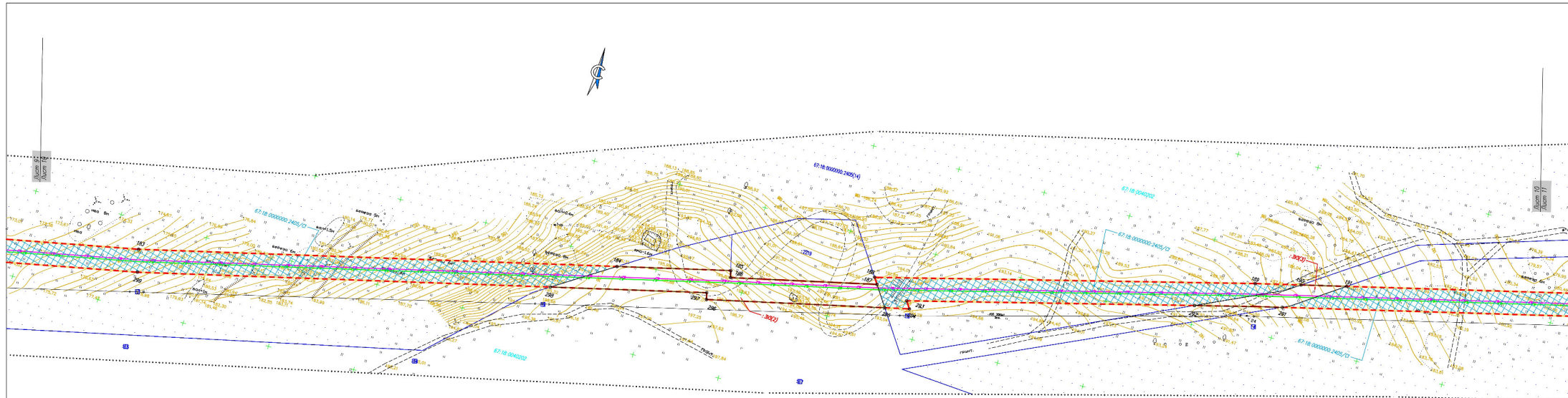


Схема расположения листов



Условные обозначения приняты на листе 1

Чертеж разработан на основе топографической съемки масштаба 1:1000.

Система координат – МСК-67, Система высот – Балтийская.

Каталог координат красных линий представлен в Приложении 8. Приложение 1. Проект планировки территории (основная часть).

Изм.	К.уч.	Лист	К.уч.	Итого	Дата

"Испытания высокого и среднего давления для газоснабжения здания II-го жилого микрорайона по Красносельскому шоссе в Спб. области".
"Газопровод в квартале жилой застройки в районе домов №26 и №28 по Красносельскому шоссе в г. Спб. области".

