



АДМИНИСТРАЦИЯ ГОРОДА СМОЛЕНСКА  
РАСПОРЯЖЕНИЕ

от 16.06.2026 № 1138-1/2026

Об использовании части земельного участка с кадастровым номером 67:27:0000000:5439 без ее предоставления и установления сервитута, публичного сервитута

В соответствии с Земельным кодексом Российской Федерации, постановлениями Правительства Российской Федерации от 03.12.2014 № 1300 «Об утверждении перечня видов объектов, размещение которых может осуществляться на землях или земельных участках, находящихся в государственной или муниципальной собственности, без предоставления земельных участков и установления сервитутов», Администрации Смоленской области от 28.05.2015 № 302 «Об утверждении Положения о порядке и условиях размещения объектов на землях или земельных участках, находящихся в государственной или муниципальной собственности, без предоставления земельных участков и установления сервитутов, публичного сервитута», решениями 70-й сессии Смоленского городского Совета IV созыва от 27.03.2015 № 1354 «Об утверждении Положения о разграничении полномочий органов местного самоуправления в сфере управления и распоряжения земельными участками, находящимися в муниципальной собственности города Смоленска», 41-й сессии Смоленского городского Совета VI созыва от 29.08.2023 № 633 «Об утверждении Правил определения размера платы за использование земельных участков, находящихся в муниципальной собственности города Смоленска, без предоставления земельных участков и установления сервитутов, публичного сервитута для размещения объектов, виды которых установлены постановлением Правительства Российской Федерации от 03.12.2014 № 1300 «Об утверждении перечня видов объектов, размещение которых может осуществляться на землях или земельных участках, находящихся в государственной или муниципальной собственности, без предоставления земельных участков и установления сервитутов», а также условий и сроков ее внесения», постановлением Администрации города Смоленска

от 15.11.2023 № 3206-адм «Об утверждении Административного регламента Администрации города Смоленска по предоставлению муниципальной услуги «Выдача разрешения на использование земель или земельного участка, которые находятся в государственной или муниципальной собственности, без предоставления земельных участков и установления сервитута, публичного сервитута», на основании заявления общества с ограниченной ответственностью специализированного застройщика «Город будущего» от 18.05.2026, руководствуясь Уставом города Смоленска:

1. Предоставить обществу с ограниченной ответственностью специализированному застройщику «Город будущего» (ОГРН 1196733017293, ИНН 6714049820) право использовать без предоставления и установления сервитута, публичного сервитута часть земельного участка с кадастровым номером 67:27:0000000:5439 площадью 824 кв. м, отнесенного к категории земель населенных пунктов, находящегося в муниципальной собственности города Смоленска, расположенного по адресу: Российская Федерация, Смоленская область, городской округ город Смоленск, город Смоленск, улица Госпитальная, земельный участок 12а, для подземных линейных сооружений, а также их наземных частей и сооружений, технологически необходимых для их использования, для размещения которых не требуется разрешения на строительство; линейных сооружений канализации (в том числе ливневой) и водоотведения, для размещения которых не требуется разрешения на строительство (далее – объекты).

2. Координаты характерных точек границ части земельного участка, предполагаемой к использованию, отображены на схеме границ, являющейся неотъемлемой частью настоящего распоряжения (приложение).

3. Срок использования части земельного участка, указанной в пункте 1 настоящего распоряжения, – 60 месяцев.

4. Размер платы за использование части земельного участка, указанной в пункте 1 настоящего распоряжения, определяется Управлением имущественных, земельных и жилищных отношений Администрации города Смоленска в соответствии с решением 41-й сессии Смоленского городского Совета VI созыва от 29.08.2023 № 633 «Об утверждении Правил определения размера платы за использование земельных участков, находящихся в муниципальной собственности города Смоленска, без предоставления земельных участков и установления сервитутов, публичного сервитута для размещения объектов, виды которых установлены постановлением Правительства Российской Федерации от 03.12.2014 № 1300 «Об утверждении перечня видов объектов, размещение которых может осуществляться на землях или земельных участках, находящихся в государственной или муниципальной собственности, без предоставления земельных участков и установления сервитутов», а также условий и сроков ее внесения».

5. ООО СЗ «Город будущего»:

5.1. Выполнить требования о приведении части земельного участка в состояние, пригодное для использования в соответствии с видом разрешенного использования, и о проведении необходимых работ по рекультивации в случае,

если использование части земельного участка приведет к порче или уничтожению плодородного слоя почвы в границах части земельного участка, указанной в пункте 1 настоящего распоряжения.

5.2. Обеспечить установление охранных зон в соответствии с требованиями федерального законодательства.

5.3. Использовать часть земельного участка, указанную в пункте 1 настоящего распоряжения, в зоне прохождения инженерной и транспортной инфраструктур, а также в зонах с особыми условиями использования территории в соответствии с установленным правовым режимом.

6. Приемку в эксплуатацию объектов необходимо осуществлять с участием представителя Администрации города Смоленска.

7. Администрация города Смоленска оставляет за собой право предоставлять часть земельного участка, указанную в пункте 1 настоящего распоряжения, физическому или юридическому лицу без прекращения предоставленного настоящим распоряжением права использования части земельного участка.

8. Управлению информационных технологий Администрации города Смоленска разместить настоящее распоряжение на официальном сайте Администрации города Смоленска. /

Глава города Смоленска

А.А. Новиков

Приложение  
к распоряжению Администрации  
города Смоленска

от 16.06.2006 № 1138-И/а/м

**Схема границ  
предполагаемых к использованию земель  
или части земельного участка на кадастровом плане территории**

**Наименование планируемого к размещению объекта:** *Подземные линейные сооружения, а также их наземные части и сооружения, технологически необходимые для их использования, для размещения которых не требуется разрешения на строительство.*

*Линейные сооружения канализации (в том числе ливневой) и водоотведения, для размещения которых не требуется разрешения на строительство.*

**Местоположение объекта и кадастровый номер земельного участка (кадастровый номер кадастрового квартала, в случае если земельный участок не поставлен на государственный кадастровый учет):**

*Российская Федерация, Смоленская область, городской округ город Смоленск, город Смоленск, улица Госпитальная, земельный участок № 12А, кадастровый номер земельного участка 67:27:0000000:5439*

**Площадь предполагаемых к использованию земель или земельного участка:** *:5439:3У1 - 824 м<sup>2</sup>*

**Вид разрешенного использования земель или земельного участка:** *Коммунальное обслуживание.*

**Ограничения использования земель или земельного участка, в том числе:**

**наличие объектов инженерной инфраструктуры и их характеристики:** *отсутствуют.*

**наличие объектов транспортной инфраструктуры и их характеристики:** *грунтовое покрытие.*

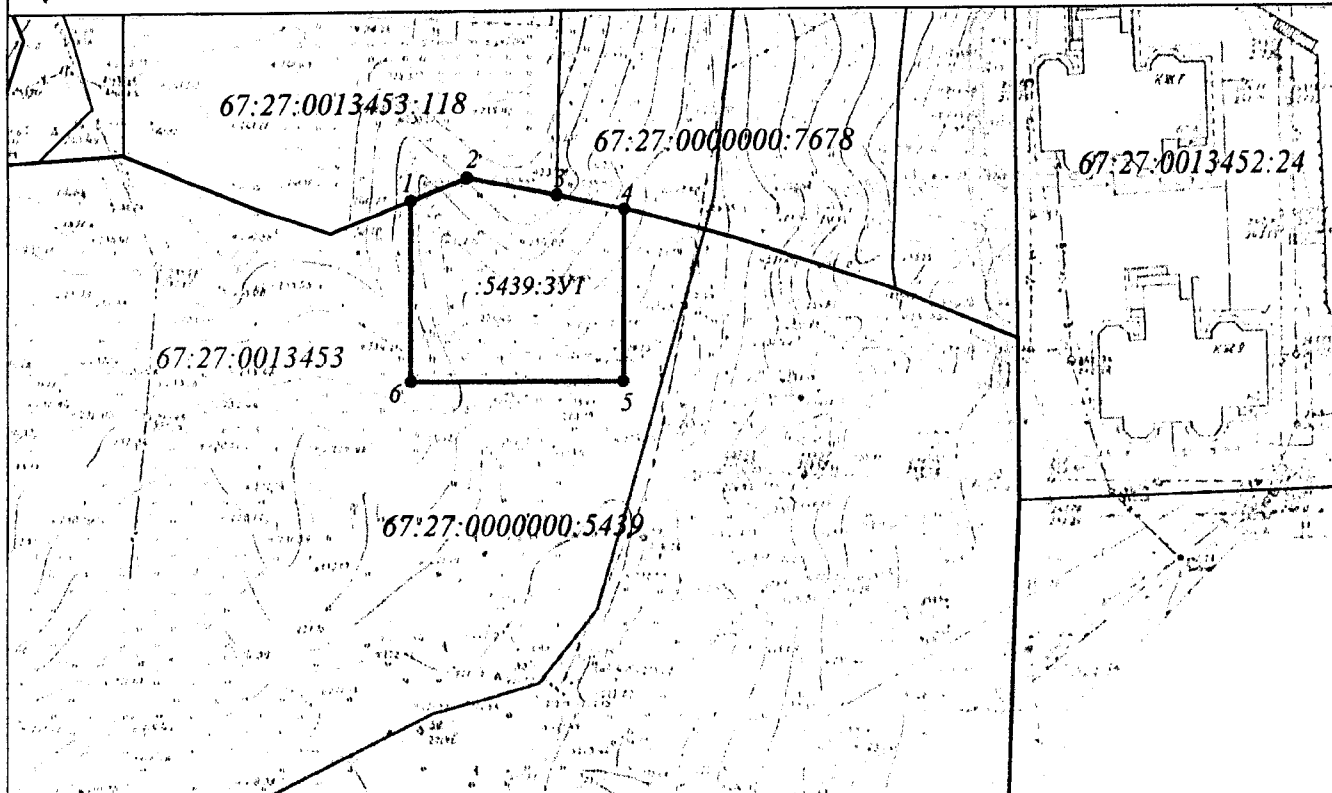
**наличие и параметры охранных, санитарно-защитных и иных зон, в том числе проектируемых:**

*67:27-6.233, 67:27-6.6346, 67:27-6.6345*

**наличие санитарной охраны источника водоснабжения и водопровода питьевого назначения:** *67:27-6.6401*

**наличие особо охраняемых природных территорий, объектов культурного наследия, иных территорий и объектов, ограничивающих использование земельного участка:** *отсутствуют.*

**Чертеж размещения объекта  
на предполагаемых к использованию землях государственной собственности,  
выполненный на основе  
материалов инженерно-геодезических изысканий в масштабе 1:2000 - 1:500  
с учетом сведений государственного кадастра недвижимости**



*Каталог координат характерных точек границ территории*

Номер точки	КООРДИНАТЫ		Дир углы	Меры линий, м	На точку
	X	Y			
1	463817.71	1221003.63	68° 20' 41"	8.62	2
2	463820.89	1221011.65	100° 58' 34"	13.20	3
3	463818.38	1221024.61	100° 58' 22"	9.78	4
4	463816.52	1221034.21	179° 58' 16"	24.60	5
5	463791.92	1221034.22	270° 3' 44"	30.60	6
6	463791.95	1221003.62	0° 1' 54"	25.76	1

**Описание границ смежных землепользователей**

- От точки №1 до точки №3 - земельный участок с кадастровым номером 67:27:0013453:118
- От точки №3 до точки №4 - земельный участок с кадастровым номером 67:27:0000000:7678
- От точки №4 до точки №1 - земельный участок с кадастровым номером 67:27:0000000:5439

**Условные обозначения:**

- граница земельного участка, установленная в соответствии с федеральным законодательством, включенная в ЕГРН и не изменяемая при проведении кадастровых работ
- граница земельного участка, установленная (уточненная) при проведении кадастровых работ
- граница кадастрового квартала
- 67:27:00134752 - кадастровый квартал
- 1 - характерная точка границы образуемого земельного участка
- :5439:3У1 - обозначение образуемого земельного участка
- Зона П1 - территориальная зона

Заявитель:

(подпись, расшифровка подписи)

М.П. (для юридических лиц и индивидуальных предпринимателей)