



АДМИНИСТРАЦИЯ ГОРОДА СМОЛЕНСКА

РАСПОРЯЖЕНИЕ

от 13.05.2026 № 812-р/зг.ч

Об использовании земельного участка по улице Тенишевой без его предоставления и установления сервитута, публичного сервитута

В соответствии с Земельным кодексом Российской Федерации, постановлениями Правительства Российской Федерации от 03.12.2014 № 1300 «Об утверждении перечня видов объектов, размещение которых может осуществляться на землях или земельных участках, находящихся в государственной или муниципальной собственности, без предоставления земельных участков и установления сервитутов», Администрации Смоленской области от 28.05.2015 № 302 «Об утверждении Положения о порядке и условиях размещения объектов на землях или земельных участках, находящихся в государственной или муниципальной собственности, без предоставления земельных участков и установления сервитутов, публичного сервитута», решением 69-й сессии Смоленского городского Совета IV созыва от 20.02.2015 № 1323 «Об определении уполномоченного органа на распоряжение земельными участками, государственная собственность на которые не разграничена, на территории города Смоленска», постановлениями Администрации города Смоленска от 15.11.2023 № 3206-адм «Об утверждении Административного регламента Администрации города Смоленска по предоставлению муниципальной услуги «Выдача разрешения на использование земель или земельного участка, которые находятся в государственной или муниципальной собственности, без предоставления земельных участков и установления сервитута, публичного сервитута», от 01.11.2023 № 3073-адм «Об утверждении Правил определения размера платы за использование земельных участков, государственная собственность на которые не разграничена, на территории города Смоленска без предоставления земельных участков и установления сервитутов, публичного сервитута для размещения объектов, виды которых установлены постановлением Правительства Российской Федерации от 03.12.2014 № 1300 «Об утверждении перечня видов объектов, размещение

которых может осуществляться на землях или земельных участках, находящихся в государственной или муниципальной собственности, без предоставления земельных участков и установления сервитутов», а также условий и сроков ее внесения» (далее – постановление Администрации города Смоленска от 01.11.2023 № 3073-адм), на основании заявления общества с ограниченной ответственностью «Мультипрофиль финанс» (далее – ООО «Мультипрофиль финанс») от 25.03.2026, руководствуясь Уставом города Смоленска:

1. Предоставить ООО «Мультипрофиль финанс» (ИНН 7704840168, ОГРН 1137746611529) право использовать без предоставления и установления сервитута, публичного сервитута земельный участок площадью 177 кв. м, отнесенный к категории земель населенных пунктов, находящийся на землях, государственная собственность на которые не разграничена, расположенный по адресу (иное описание местоположения): Российская Федерация, Смоленская область, город Смоленск, улица Тенишевой, в границах кадастрового квартала 67:27:0031932, для элементов благоустройства территории, в том числе малых архитектурных форм, за исключением некапитальных нестационарных строений и сооружений, рекламных конструкций, применяемых как составные части благоустройства территории (далее – объекты).

2. Координаты характерных точек границ земельного участка, предполагаемого к использованию, отображены на схеме границ, являющейся неотъемлемой частью настоящего распоряжения (приложение).

3. Срок использования земельного участка, указанного в пункте 1 настоящего распоряжения, – 588 месяцев.

4. Размер платы за использование земельного участка, указанного в пункте 1 настоящего распоряжения, определяется Управлением имущественных, земельных и жилищных отношений Администрации города Смоленска в соответствии с постановлением Администрации города Смоленска от 01.11.2023 № 3073-адм.

5. ООО «Мультипрофиль финанс»:

5.1. Выполнить требования о приведении земельного участка в состояние, пригодное для использования в соответствии с видом разрешенного использования, и о проведении необходимых работ по рекультивации в случае, если использование земельного участка приведет к порче или уничтожению плодородного слоя почвы в границах земельного участка, указанного в пункте 1 настоящего распоряжения.

5.2. Использовать земельный участок, указанный в пункте 1 настоящего распоряжения, в зоне прохождения инженерной и транспортной инфраструктур, в зонах с особыми условиями использования территории, в охранной зоне территории объекта культурного наследия (памятника истории и культуры) федерального значения «Культурный слой города IX-XVII веков», а также в единой зоне регулирования застройки и хозяйственной деятельности объектов культурного наследия (памятников истории и культуры) народов Российской Федерации, расположенных на территории города Смоленска, в соответствии с установленным правовым режимом.

5.3. В течение 60 дней с даты принятия настоящего распоряжения согласовать с Управлением архитектуры и градостроительства Администрации города Смоленска проект благоустройства, связанный с проведением благоустройства и озеленения земельного участка, указанного в пункте 1 настоящего распоряжения.

6. Управлению архитектуры и градостроительства Администрации города Смоленска осуществить контроль за исполнением подпункта 5.3 пункта 5 настоящего распоряжения.

7. Приемку в эксплуатацию объектов необходимо осуществлять с участием представителя Администрации города Смоленска.

8. Администрация города Смоленска оставляет за собой право предоставлять земельный участок, указанный в пункте 1 настоящего распоряжения, физическому или юридическому лицу без прекращения предоставленного настоящим распоряжением права использования земельного участка.

9. Управлению информационных технологий Администрации города Смоленска разместить настоящее распоряжение на официальном сайте Администрации города Смоленска.

Глава города Смоленска

А.А. Новиков

Приложение
к распоряжению
Администрации
г. Смоленска
от 13.05.2016 № 812 п/р

**Схема границ
предполагаемых к использованию земель
или части земельного участка на кадастровом плане территории**

Наименование планируемого к размещению объекта:

Элементы благоустройства территории, в том числе малые архитектурные формы, за исключением некапитальных нестационарных строений и сооружений, рекламных конструкций, применяемых как составные части благоустройства территории

Местоположение объекта и кадастровый номер земельного участка (кадастровый номер кадастрового квартала, в случае если земельный участок не поставлен на государственный кадастровый учет):

Российская Федерация, Смоленская область, г. Смоленск, ул. Тенишевой, номер кадастрового квартала 67:27-0031932

Площадь предполагаемых к использованию земель или земельного участка: 3У1 - 177 м²

Вид разрешенного использования земель или земельного участка: Благоустройство территории;

Ограничения использования земель или земельного участка, в том числе:

наличие объектов инженерной инфраструктуры и их характеристики: электричества;

наличие объектов транспортной инфраструктуры и их характеристики: грунтовое покрытие;

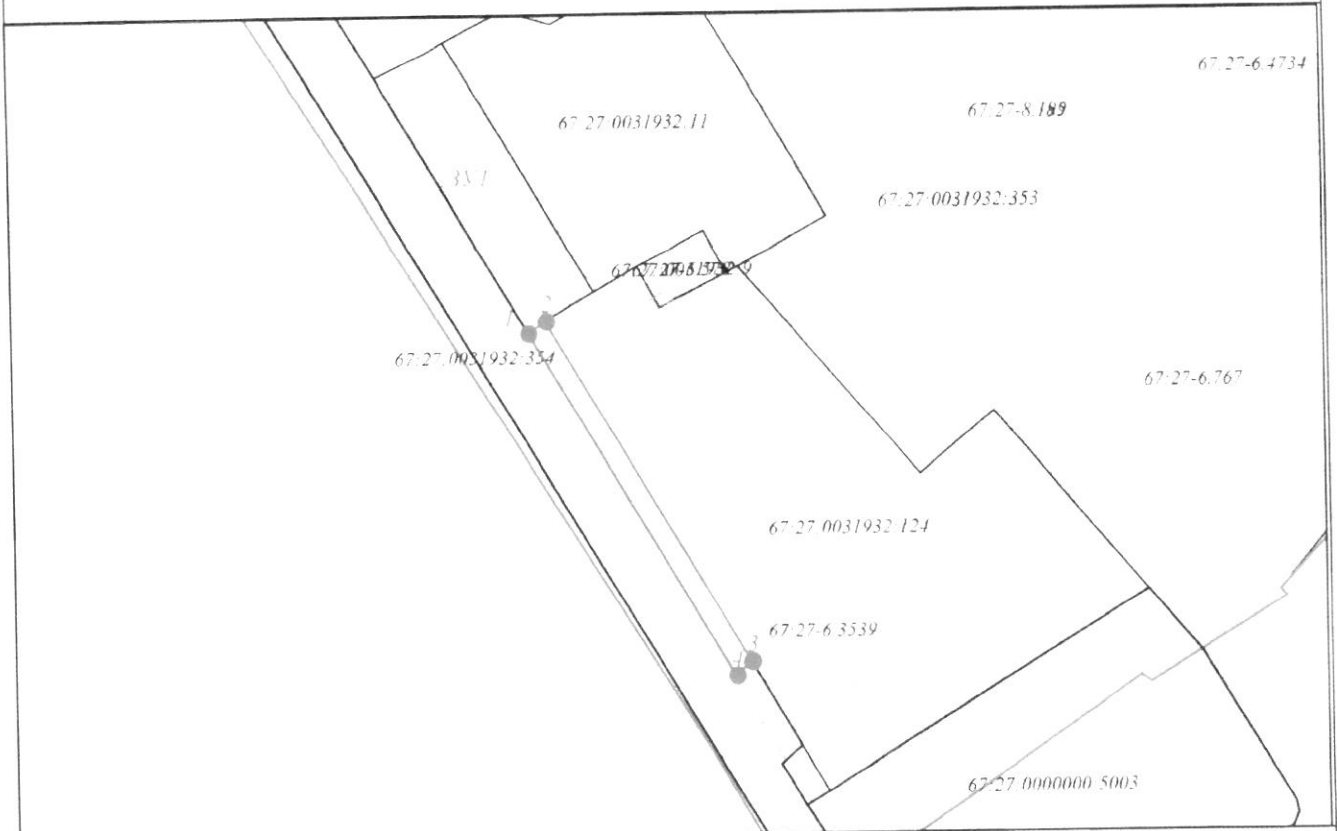
наличие и параметры охранных, санитарно-защитных и иных зон, в том числе проектируемых
67:27-6.3466, 67:27-6.425 67:27-6.3935, 67:27-6.578, 67:27-6.767

наличие санитарной охраны источника водоснабжения и водопровода питьевого назначения: отсутствуют

наличие особо охраняемых природных территорий, объектов культурного наследия, иных территорий и объектов, ограничивающих использование земельного участка: 67:27-6.6473, 67:27-6.6470



**Чертеж размещения объекта
на предполагаемых к использованию землях государственной собственности,
выполненный на основе
материалов инженерно-геодезических изысканий в масштабе 1:2000 - 1:500
с учетом сведений государственного кадастра недвижимости**



Каталог координат характерных точек границ территории

Номер точки	КООРДИНАТЫ		Дир углы	Меры линий, м	На точку
	X	Y			
1	459523.59	1222510.62	51° 33' 53"	3.05	2
2	459525.49	1222513.00	149° 46' 23"	58.53	3
3	459474.91	1222542.47	227° 52' 32"	3.10	4
4	459472.83	1222540.17	329° 47' 31"	58.74	1

Описание границ смежных землепользователей

- От точки №1 до точки №2 - земли, (не земельные участки), находящиеся в государственной или муниципальной собственности
- От точки №2 до точки №3 - земельный участок с кадастровым номером 67.27.0031932.124
- От точки №3 до точки №1 - земельный участок с кадастровым номером 67.27.0031932.354

Условные обозначения:

- граница земельного участка, установленная в соответствии с федеральным законодательством, включенная в ЕТРН и не изменяемая при проведении кадастровых работ
- граница земельного участка, установленная (уточненная) при проведении кадастровых работ
- граница кадастрового квартала
- кадастровый квартал
- характерная точка границы образуемого земельного участка
- обозначение образуемого земельного участка
- Зона ОД - территориальная зона



С. Колеснико

Подпись, расшифровка подписи