



## АДМИНИСТРАЦИЯ ГОРОДА СМОЛЕНСКА

# РАСПОРЯЖЕНИЕ

от 03.04.2026 № 565-*Ладим*

Об установлении публичного сервитута в отношении земельных участков и земель, государственная собственность на которые не разграничена

В соответствии с Земельным кодексом Российской Федерации, Гражданским кодексом Российской Федерации, Федеральным законом от 13.07.2015 № 218-ФЗ «О государственной регистрации недвижимости», приказом Росреестра от 13.01.2021 № П/0004 «Об установлении требований к графическому описанию местоположения границ публичного сервитута, точности определения координат характерных точек границ публичного сервитута, формату электронного документа, содержащего указанные сведения», постановлением Администрации города Смоленска от 21.12.2023 № 3674-адм «Об утверждении Административного регламента Администрации города Смоленска по предоставлению муниципальной услуги «Установление публичного сервитута в отношении земельного участка, находящегося в государственной или муниципальной собственности», на основании заявления общества с ограниченной ответственностью специализированного застройщика «Краснинское» (далее – ООО СЗ «Краснинское») от 12.02.2026, руководствуясь Уставом города Смоленска:

1. Установить публичный сервитут в интересах ООО СЗ «Краснинское» (ИНН 671401001, ОГРН 1216700006390) для строительства и эксплуатации водопроводных сетей (наружные сети водопровода) к многоквартирному жилому дому «Жилой комплекс на Краснинском шоссе в городе Смоленске. Жилые дома № 1, № 2. Жилой дом № 1 (по генплану с помещениями общественного назначения – 1 этап строительства)» в отношении:

1.1. Земельного участка с кадастровым номером 67:27:0000000:2162, расположенного по адресу (иное описание местоположения): Российская Федерация, Смоленская область, город Смоленск, Краснинское шоссе, для использования его части с условным номером 67:27:0000000:2162:чзу1 площадью 1802 кв. м.

1.2. Земельного участка с кадастровым номером 67:27:0000000:2044, расположенного по адресу (иное описание местоположения): Смоленская область, город Смоленск, Краснинское шоссе, для использования его части с условным номером 67:27:0000000:2044:чзу1 площадью 23 кв. м.

1.3. Земельного участка с кадастровым номером 67:27:0000000:2650, расположенного по адресу (иное описание местоположения): Российская Федерация, Смоленская область, город Смоленск, в районе Краснинского шоссе, для использования его части с условным номером 67:27:0000000:2650:чзу1 площадью 143 кв. м.

1.4. Земельного участка с кадастровым номером 67:27:0020417:1125, расположенного по адресу (иное описание местоположения): Российская Федерация, Смоленская область, город Смоленск, Краснинское шоссе, для использования его части с условным номером 67:27:0020417:1125:чзу1 площадью 127 кв. м.

1.5. Земель, государственная собственность на которые не разграничена, расположенных в границах кадастрового квартала 67:27:0020491, с условным номером 67:27:0020491:чзу1 площадью 107 кв. м.

1.6. Земель, государственная собственность на которые не разграничена, расположенных в границах кадастрового квартала 67:27:0020417, с условным номером 67:27:0020417:чзу1 площадью 630 кв. м.

2. Срок действия публичного сервитута – 49 лет.

3. Срок публичного сервитута, в течение которого использование земельного участка (его части) и (или) расположенного на нем объекта недвижимого имущества в соответствии с их разрешенным использованием будет невозможно или существенно затруднено в связи с осуществлением публичного сервитута, – 14 дней.

4. Утвердить границы публичного сервитута, предусмотренного пунктом 1 настоящего распоряжения (приложение).

5. ООО СЗ «Краснинское» привести земельные участки в состояние, пригодное для использования в соответствии с их разрешенным использованием, в срок не позднее чем три месяца после завершения на земельных участках строительства, для обеспечения которого установлен публичный сервитут.

6. Управлению имущественных, земельных и жилищных отношений Администрации города Смоленска направить в орган регистрации прав документы (содержащиеся в них сведения) для внесения сведений в Единый государственный реестр недвижимости в соответствии с требованиями статьи 32 Федерального закона от 13.07.2015 № 218-ФЗ «О государственной регистрации недвижимости».

7. Управлению информационных технологий Администрации города Смоленска разместить настоящее распоряжение на официальном сайте Администрации города Смоленска.

## ГРАФИЧЕСКОЕ ОПИСАНИЕ

**местоположения границ населенных пунктов, территориальных зон, особо охраняемых природных территорий, зон с особыми условиями использования территории**

**Публичный сервитут для строительства и эксплуатации сетей водоснабжения, площадь 2832 кв.м., сроком на 49 лет, в отношении земельных участков с кадастровыми номерами 67:27:0000000:2162 площадь 1802 кв.м., 67:27:0000000:2044 площадь 23 кв.м. 67:27:0000000:2650 площадь 143 кв.м., 67:27:0020417:1125 площадь 127 кв.м., 67:27:0020491 площадь 107 кв.м., 67:27:0020417 площадь 630 кв.м. расположенного по адресу: Российская Федерация, Смоленская область, г. Смоленск.**

(наименование объекта, местоположение границ которого описано (далее - объект))

### Раздел 1

#### Сведения об объекте

№ п/п	Характеристики объекта	Описание характеристик
1	2	3
1.	Местоположение объекта	Смоленская область, г.о город Смоленск, город Смоленск
2.	Площадь объекта +/- величина погрешности определения площади (P +/- Дельта P)	2832 +/- 19 м <sup>2</sup>
3.	Иные характеристики объекта	Публичный сервитут для строительства и эксплуатации сетей водоснабжения, площадь 2832 кв.м., сроком на 49 лет, в отношении земельных участков с кадастровыми номерами 67:27:0000000:2162 площадь 1802 кв.м., 67:27:0000000:2044 площадь 23 кв.м. 67:27:0000000:2650 площадь 143 кв.м., 67:27:0020417:1125 площадь 127 кв.м., 67:27:0020491 площадь 107 кв.м., 67:27:0020417 площадь 630 кв.м. расположенного по адресу: Российская Федерация, Смоленская область, г. Смоленск.

## Раздел 2

### Сведения о местоположении границ объекта

1. Система координат МСК-67, зона 1

2. Сведения о характерных точках границ объекта

Обозначение характерных точек границ	Координаты, м		Метод определения координат характерной точки	Средняя квадратическая погрешность положения характерной точки (M <sub>t</sub> ), м	Описание обозначения точки на местности (при наличии)
	X	Y			
1	2	3	4	5	6
1	459812.88	1218437.40	Метод спутниковых геодезических измерений (определений)	0.1	-
2	459815.76	1218436.37	Метод спутниковых геодезических измерений (определений)	0.1	-
3	459816.24	1218444.29	Метод спутниковых геодезических измерений (определений)	0.1	-
4	459815.11	1218445.82	Метод спутниковых геодезических измерений (определений)	0.1	-
5	459785.59	1218448.92	Метод спутниковых геодезических измерений (определений)	0.1	-
6	459725.72	1218453.81	Метод спутниковых геодезических измерений (определений)	0.1	-
7	459696.23	1218454.43	Метод спутниковых геодезических измерений (определений)	0.1	-
8	459686.04	1218455.43	Метод спутниковых геодезических измерений (определений)	0.1	-
9	459615.23	1218455.18	Метод спутниковых геодезических измерений (определений)	0.1	-
10	459562.97	1218455.36	Метод спутниковых геодезических измерений (определений)	0.1	-
11	459526.62	1218453.90	Метод спутниковых геодезических измерений (определений)	0.1	-

2. Сведения о характерных точках границ объекта					
Обозначение характерных точек границ	Координаты, м		Метод определения координат характерной точки	Средняя квадратическая погрешность положения характерной точки (M <sub>t</sub> ), м	Описание обозначения точки на местности (при наличии)
	X	Y			
1	2	3	4	5	6
12	459519.89	1218443.70	Метод спутниковых геодезических измерений (определений)	0.1	-
13	459490.89	1218438.17	Метод спутниковых геодезических измерений (определений)	0.1	-
14	459437.71	1218426.03	Метод спутниковых геодезических измерений (определений)	0.1	-
15	459401.64	1218414.17	Метод спутниковых геодезических измерений (определений)	0.1	-
16	459343.10	1218393.75	Метод спутниковых геодезических измерений (определений)	0.1	-
17	459340.69	1218399.91	Метод спутниковых геодезических измерений (определений)	0.1	-
18	459337.02	1218398.48	Метод спутниковых геодезических измерений (определений)	0.1	-
19	459339.71	1218391.43	Метод спутниковых геодезических измерений (определений)	0.1	-
20	459320.47	1218384.54	Метод спутниковых геодезических измерений (определений)	0.1	-
21	459303.53	1218394.38	Метод спутниковых геодезических измерений (определений)	0.1	-
22	459289.62	1218391.08	Метод спутниковых геодезических измерений (определений)	0.1	-
23	459264.54	1218382.69	Метод спутниковых геодезических измерений (определений)	0.1	-
24	459267.82	1218371.85	Метод спутниковых геодезических измерений (определений)	0.1	-

2. Сведения о характерных точках границ объекта					
Обозначение характерных точек границ	Координаты, м		Метод определения координат характерной точки	Средняя квадратическая погрешность положения характерной точки (M <sub>t</sub> ), м	Описание обозначения точки на местности (при наличии)
	X	Y			
1	2	3	4	5	6
25	459271.65	1218373.01	Метод спутниковых геодезических измерений (определений)	0.1	-
26	459269.49	1218380.13	Метод спутниковых геодезических измерений (определений)	0.1	-
27	459291.43	1218387.43	Метод спутниковых геодезических измерений (определений)	0.1	-
28	459302.70	1218390.12	Метод спутниковых геодезических измерений (определений)	0.1	-
29	459319.80	1218380.38	Метод спутниковых геодезических измерений (определений)	0.1	-
30	459332.66	1218384.55	Метод спутниковых геодезических измерений (определений)	0.1	-
31	459438.50	1218421.48	Метод спутниковых геодезических измерений (определений)	0.1	-
32	459467.38	1218428.21	Метод спутниковых геодезических измерений (определений)	0.1	-
33	459467.99	1218428.41	Метод спутниковых геодезических измерений (определений)	0.1	-
34	459470.46	1218428.93	Метод спутниковых геодезических измерений (определений)	0.1	-
35	459485.41	1218432.42	Метод спутниковых геодезических измерений (определений)	0.1	-
36	459522.40	1218438.86	Метод спутниковых геодезических измерений (определений)	0.1	-
37	459529.30	1218448.95	Метод спутниковых геодезических измерений (определений)	0.1	-

2. Сведения о характерных точках границ объекта					
Обозначение характерных точек границ	Координаты, м		Метод определения координат характерной точки	Средняя квадратическая погрешность положения характерной точки (Mt), м	Описание обозначения точки на местности (при наличии)
	X	Y			
1	2	3	4	5	6
38	459539.84	1218449.75	Метод спутниковых геодезических измерений (определений)	0.1	-
39	459566.56	1218450.58	Метод спутниковых геодезических измерений (определений)	0.1	-
40	459621.86	1218449.79	Метод спутниковых геодезических измерений (определений)	0.1	-
41	459683.55	1218450.38	Метод спутниковых геодезических измерений (определений)	0.1	-
42	459694.08	1218449.50	Метод спутниковых геодезических измерений (определений)	0.1	-
43	459724.84	1218448.86	Метод спутниковых геодезических измерений (определений)	0.1	-
44	459781.19	1218444.38	Метод спутниковых геодезических измерений (определений)	0.1	-
45	459811.29	1218441.35	Метод спутниковых геодезических измерений (определений)	0.1	-
46	459811.10	1218437.83	Метод спутниковых геодезических измерений (определений)	0.1	-
1	459812.88	1218437.40	Метод спутниковых геодезических измерений (определений)	0.1	-
3. Сведения о характерных точках части (частей) границы объекта					
Обозначение характерных точек части границы	Координаты, м		Метод определения координат характерной точки	Средняя квадратическая погрешность положения характерной точки (Mt), м	Описание обозначения точки на местности (при наличии)
	X	Y			
1	2	3	4	5	6
-	-	-	-	-	-



# Схема расположения границ публичного сервитута



Масштаб 1:1000

## Условные обозначения

- - Граница земельных участков в пределах кадастрового квартала
- - Граница земельного участка, установленная (уточненная) при проведении кадастровых работ
- - Граница кадастрового квартала
- - Граница ЗОУИТ
- 1,2.....шп - Обозначение вновь образованных характерных точек границ земельного участка
- 67:27:0020417 - Обозначение кадастрового квартала

Схема расположения границ публичного сервитута



Масштаб 1:1000

Условные обозначения

- - Граница земельных участков в пределах кадастрового квартала
- - Граница земельного участка, установленная (уточненная) при проведении кадастровых работ
- - Граница кадастрового квартала
- - Граница ЗОУИТ
- 1.2.....пп - Обозначение вновь образованных характерных точек границ земельного участка
- 67:27:0020417 - Обозначение кадастрового квартала

Схема расположения границ публичного сервитута

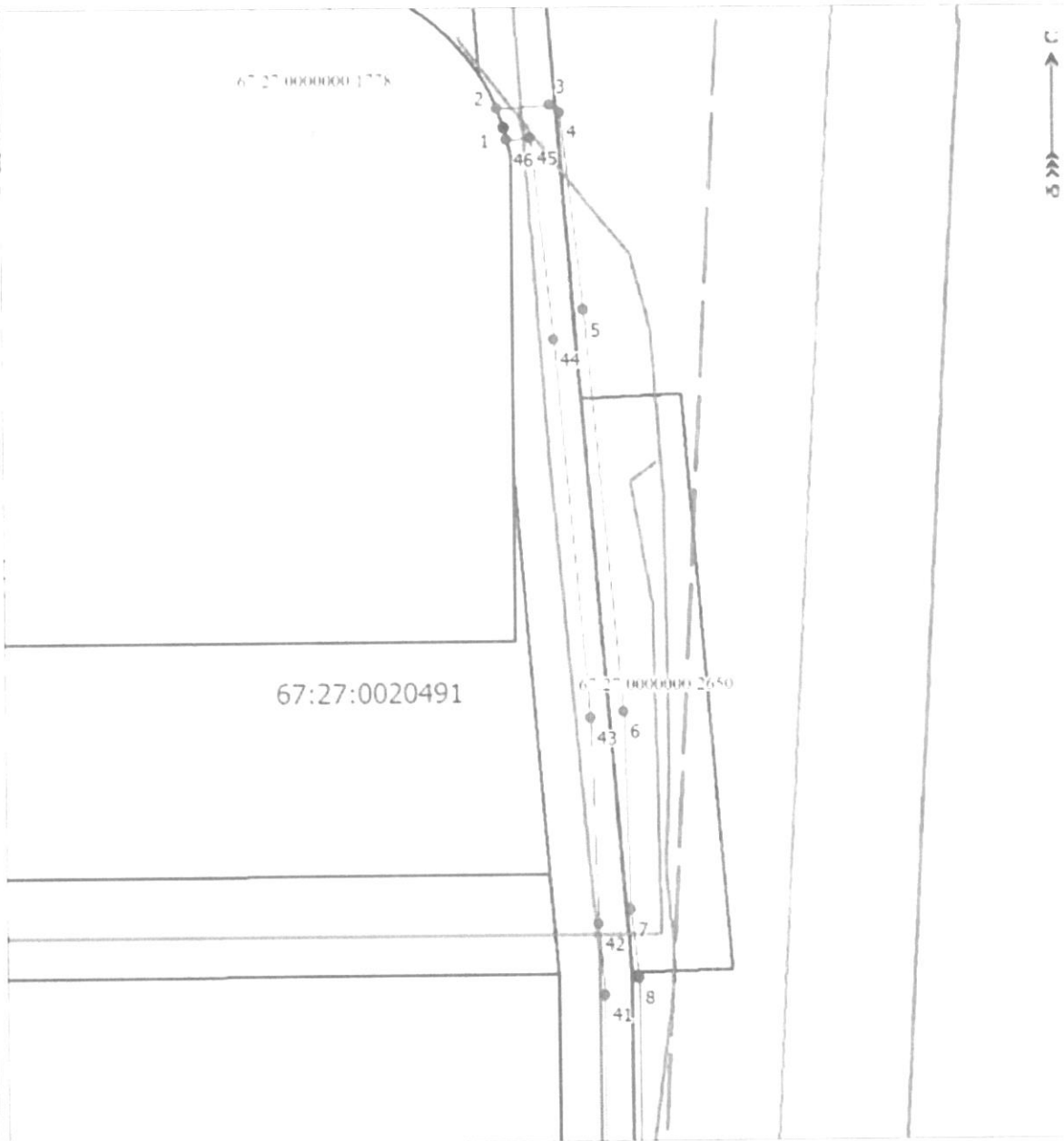


Масштаб 1:1000

Условные обозначения

- - Граница земельных участков в пределах кадастрового квартала
- - Граница земельного участка, установленная (уточненная) при проведении кадастровых работ
- - Граница кадастрового квартала
- - Граница ЗОУИТ
- 1, 2, ..., 12 - Обозначение вновь образованных характерных точек границ земельного участка
- 67:27:0020417 - Обозначение кадастрового квартала

Схема расположения границ публичного сервитута



Масштаб 1:1000

Условные обозначения

- - Граница земельных участков в пределах кадастрового квартала
- - Граница земельного участка, установленная (уточненная) при проведении кадастровых работ
- - Граница кадастрового квартала
- - Граница ЗОУИ

1, 2, ..., n - Обозначение вновь образованных характерных точек границ земельного участка  
67:27:0020491 - Обозначение кадастрового квартала

