



АДМИНИСТРАЦИЯ ГОРОДА СМОЛЕНСКА

РАСПОРЯЖЕНИЕ

от 09.12.2024 № 1281-паг

Об использовании земельных участков в городе Смоленске без их предоставления и установления сервитута, публичного сервитута

В соответствии с Земельным кодексом Российской Федерации, постановлениями Правительства Российской Федерации от 03.12.2014 № 1300 «Об утверждении перечня видов объектов, размещение которых может осуществляться на землях или земельных участках, находящихся в государственной или муниципальной собственности, без предоставления земельных участков и установления сервитутов», Администрации Смоленской области от 28.05.2015 № 302 «Об утверждении Положения о порядке и условиях размещения объектов на землях или земельных участках, находящихся в государственной или муниципальной собственности, без предоставления земельных участков и установления сервитутов, публичного сервитута», решением 69-й сессии Смоленского городского Совета IV созыва от 20.02.2015 № 1323 «Об определении уполномоченного органа на распоряжение земельными участками, государственная собственность на которые не разграничена, на территории города Смоленска», постановлениями Администрации города Смоленска от 15.11.2023 № 3206-адм «Об утверждении Административного регламента Администрации города Смоленска по предоставлению муниципальной услуги «Выдача разрешения на использование земель или земельного участка, которые находятся в государственной или муниципальной собственности, без предоставления земельных участков и установления сервитута, публичного сервитута», от 01.11.2023 № 3073-адм «Об утверждении Правил определения размера платы за использование земельных участков, государственная собственность на которые не разграничена, на территории города Смоленска без предоставления земельных участков и установления сервитутов, публичного сервитута для размещения объектов, виды которых установлены постановлением Правительства Российской Федерации от 03.12.2014 № 1300 «Об утверждении перечня видов объектов, размещение

которых может осуществляться на землях или земельных участках, находящихся в государственной или муниципальной собственности, без предоставления земельных участков и установления сервитутов», а также условий и сроков ее внесения» (далее - постановление Администрации города Смоленска от 01.11.2023 № 3073-адм), на основании заявлений акционерного общества «Газпром газораспределение Смоленск» (далее – АО «Газпром газораспределение Смоленск») от 24.09.2024, 26.09.2024, руководствуясь Уставом города Смоленска:

1. Предоставить АО «Газпром газораспределение Смоленск» (ОГРН 1026701455329, ИНН 6731011930) право использовать без предоставления и установления сервитута, публичного сервитута для нефтепроводов и нефтепродуктопроводов диаметром DN 300 и менее, газопроводов и иных трубопроводов давлением до 1,2 Мпа, для размещения которых не требуется разрешения на строительство:

- земельный участок площадью 90 кв. м, отнесенный к категории земель населенных пунктов, находящийся на землях, государственная собственность на которые не разграничена, расположенный по адресу (иное описание местоположения): Российская Федерация, Смоленская область, город Смоленск, поселок Серебрянка, в районе дома 29, в границах кадастрового квартала 67:27:0011406;

- земельный участок площадью 142 кв. м, отнесенный к категории земель населенных пунктов, находящийся на землях, государственная собственность на которые не разграничена, расположенный по адресу (иное описание местоположения): Российская Федерация, Смоленская область, город Смоленск, поселок Миловидово, в районе дома 3д, в границах кадастровых кварталов 67:27:0021067, 67:27:0021066;

- земельный участок площадью 142 кв. м, отнесенный к категории земель населенных пунктов, находящийся на землях, государственная собственность на которые не разграничена, расположенный по адресу (иное описание местоположения): Российская Федерация, Смоленская область, город Смоленск, 2-й проезд Серебрянки, в районе дома 14, в границах кадастрового квартала 67:27:0012735;

- земельный участок площадью 176 кв. м, отнесенный к категории земель населенных пунктов, находящийся на землях, государственная собственность на которые не разграничена, расположенный по адресу (иное описание местоположения): Российская Федерация, Смоленская область, город Смоленск, улица Большая Октябрьская, в районе дома 45, в границах кадастрового квартала 67:27:0015017;

- земельный участок площадью 1770 кв. м, отнесенный к категории земель населенных пунктов, находящийся на землях, государственная собственность на которые не разграничена, расположенный по адресу (иное описание местоположения): Российская Федерация, Смоленская область, город Смоленск, улица Тушемлинская, в районе дома 22, в границах кадастровых кварталов 67:27:0014014, 67:27:0014005;

- земельный участок площадью 715 кв. м, отнесенный к категории земель населенных пунктов, находящийся на землях, государственная собственность на которые не разграничена, расположенный по адресу (иное описание местоположения): Российская Федерация, Смоленская область, город Смоленск, 1-й Брогинский переулок, в районе дома 2, в границах кадастрового квартала 67:27:0011907.

2. Координаты характерных точек границ земельных участков, предполагаемых к использованию, отображены на схемах границ, являющихся неотъемлемой частью настоящего распоряжения (приложения № 1- 6).

3. Срок использования земельных участков, указанных в пункте 1 настоящего распоряжения, - 11 месяцев.

4. Размер платы за использование земельных участков, указанных в пункте 1 настоящего распоряжения, определяется Управлением имущественных, земельных и жилищных отношений Администрации города Смоленска в соответствии с постановлением Администрации города Смоленска от 01.11.2023 № 3073-адм.

5. АО «Газпром газораспределение Смоленск»:

5.1. Выполнить требования о приведении земельных участков в состояние, пригодное для использования в соответствии с видом разрешенного использования, и о проведении необходимых работ по рекультивации в случае, если использование земельных участков приведет к порче или уничтожению плодородного слоя почвы в границах земельных участков, указанных в пункте 1 настоящего распоряжения.

5.2. Обеспечить установление охранных зон в соответствии с требованиями федерального законодательства.

6. Использование земельных участков, указанных в пункте 1 настоящего распоряжения, в зоне прохождения инженерной и транспортной инфраструктур, а также в зонах с особыми условиями использования территории осуществлять в соответствии с установленным правовым режимом.

7. Приемку в эксплуатацию размещаемых объектов необходимо осуществлять с участием представителя Администрации города Смоленска.

8. Администрация города Смоленска оставляет за собой право предоставлять земельные участки, указанные в пункте 1 настоящего распоряжения, физическому или юридическому лицу без прекращения предоставленного настоящим распоряжением права использования земельных участков.

9. Управлению информационных технологий Администрации города Смоленска разместить настоящее распоряжение на официальном сайте Администрации города Смоленска.

№ 1281-пл от «09» 12 2024 г.

СХЕМА ГРАНИЦ
предполагаемых к использованию земель или части земельного участка
на кадастровом плане территории

Наименование планируемого к размещению объекта: Нефтепроводы и нефтепродуктопроводы диаметром DN 300 и менее, газопроводы и иные трубопроводы давлением до 1.2 Мпа, для размещения которых не требуется разрешения на строительство
Местоположение объекта и кадастровый номер земельного участка (кадастровый номер кадастрового квартала в случае, если земельный участок не поставлен на государственный кадастровый учет): <i>Российская Федерация, Смоленская область, г. Смоленск, п. Серебрянка, в районе д.29, в границах кадастрового квартала 67:27:0011406</i>
Площадь предполагаемых к использованию земель или земельного участка: 90 кв.м.
Категория земель: Земли населенных пунктов
Вид разрешенного использования земель или земельного участка (в соответствии с правилами землепользования и застройки соответствующего муниципального образования Смоленской области): Предоставление коммунальных услуг (3.1.1)
Ограничения использования земель или земельного участка, в том числе: -
наличие объектов инженерной инфраструктуры и их характеристики: ЛЭП, существующий газопровод
наличие объектов транспортной инфраструктуры и их характеристики: проезд
наличие и параметры охранных, санитарно-защитных и иных зон, в том числе проектируемых ЗОУИТ: <i>67:27-6.70-Охранная зона ВЛ-0,4 кВ от ТП75 г. Смоленск, п. Серебрянка, ул. (ВЛ-0,4кВ от ТП-75 Ф1) город Смоленск Смоленской области</i>
наличие особо охраняемых природных территорий, объектов культурного наследия, иных территорий и объектов, ограничивающих использование земельного участка: —

Чертеж размещения объекта на предполагаемых к использованию землях государственной собственности, выполненный на основе материалов инженерно-геодезических изысканий в масштабе 1:2000 - 1:250 с учетом сведений государственного кадастра недвижимости или картографической основе государственного кадастра недвижимости

представлен далее

№ 181-р/аг от «09» 12 2024 г.

СХЕМА ГРАНИЦ
предполагаемых к использованию земель или части земельного участка
на кадастровом плане территории

Наименование планируемого к размещению объекта: Нефтепроводы и нефтепродуктопроводы диаметром DN 300 и менее, газопроводы и иные трубопроводы давлением до 1.2 Мпа, для размещения которых не требуется разрешения на строительство
Местоположение объекта и кадастровый номер земельного участка (кадастровый номер кадастрового квартала в случае, если земельный участок не поставлен на государственный кадастровый учет): <i>Российская Федерация, Смоленская область, г. Смоленск, п. Миловидово, в районе д.ЗД, в границах кадастрового квартала 67:27:0021067, 67:27:0021066</i>
Площадь предполагаемых к использованию земель или земельного участка: 142 кв.м.
Категория земель: Земли населенных пунктов
Вид разрешенного использования земель или земельного участка (в соответствии с правилами землепользования и застройки соответствующего муниципального образования Смоленской области): Предоставление коммунальных услуг (3.1.1)
Ограничения использования земель или земельного участка, в том числе: -
наличие объектов инженерной инфраструктуры и их характеристики: ЛЭП, существующий газопровод, водопровод
наличие объектов транспортной инфраструктуры и их характеристики: проезд
наличие и параметры охранных, санитарно-защитных и иных зон, в том числе проектируемых ЗОУИТ: <i>67:27-6.1041-Зона с особыми условиями использования территории -ВЛ-0,4 №1 ТП-184 ВЛ602ПСЮжная</i> <i>67:27-6.5226-Охранная зона трубопровода (газопровода) «Производственно-технический комплекс газификации низкого давления, расположенный на территории Ленинского района г. Смоленска, состоящий из 35 газопроводов»</i>
наличие особо охраняемых природных территорий, объектов культурного наследия, иных территорий и объектов, ограничивающих использование земельного участка: —

Чертеж размещения объекта на предполагаемых к использованию землях государственной собственности, выполненный на основе материалов инженерно-геодезических изысканий в масштабе 1:2000 - 1:250 с учетом сведений государственного кадастра недвижимости или картографической основе государственного кадастра недвижимости

представлен далее

№ 281-п/дм от «03» 12 2024 г.

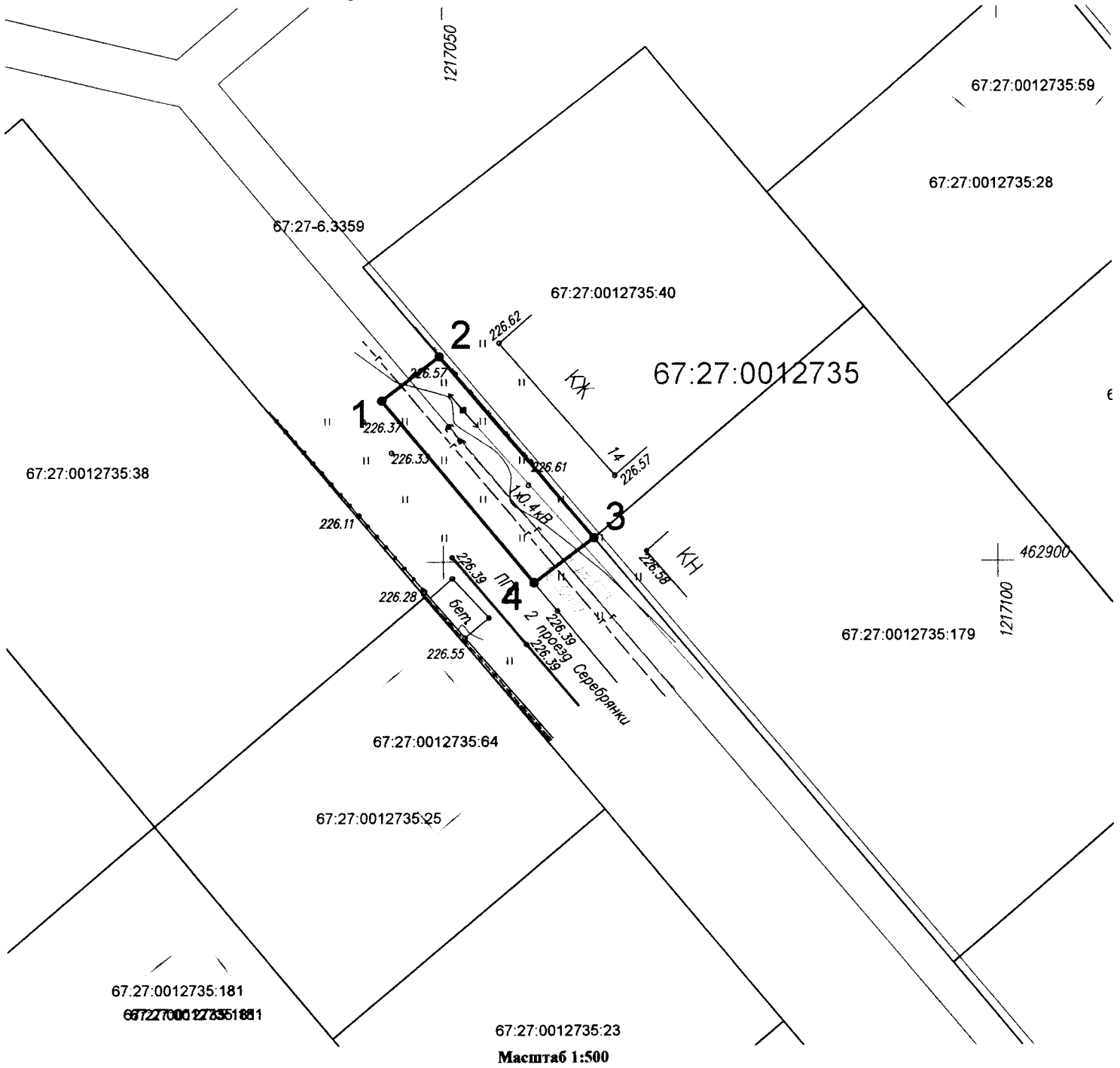
СХЕМА ГРАНИЦ
предполагаемых к использованию земель или части земельного участка
на кадастровом плане территории

Наименование планируемого к размещению объекта: Нефтепроводы и нефтепродуктопроводы диаметром DN 300 и менее, газопроводы и иные трубопроводы давлением до 1,2 Мпа, для размещения которых не требуется разрешения на строительство
Местоположение объекта и кадастровый номер земельного участка (кадастровый номер кадастрового квартала в случае, если земельный участок не поставлен на государственный кадастровый учет): <i>Российская Федерация, Смоленская область, г. Смоленск, 2-й пр. Серебрянки, в районе д.14, в границах кадастрового квартала 67:27:0012735</i>
Площадь предполагаемых к использованию земель или земельного участка: 142 кв.м.
Категория земель: Земли населенных пунктов
Вид разрешенного использования земель или земельного участка (в соответствии с правилами землепользования и застройки соответствующего муниципального образования Смоленской области): Предоставление коммунальных услуг (3.1.1)
Ограничения использования земель или земельного участка, в том числе: -
наличие объектов инженерной инфраструктуры и их характеристики: ЛЭП, существующий газопровод
наличие объектов транспортной инфраструктуры и их характеристики: проезд
наличие и параметры охранных, санитарно-защитных и иных зон, в том числе проектируемых ЗОУИТ: <i>67:27-6.3359-Зона с особыми условиями использования территории ВЛ 0,4кВ №2 ТП 866</i>
наличие особо охраняемых природных территорий, объектов культурного наследия, иных территорий и объектов, ограничивающих использование земельного участка: —

Чертеж размещения объекта на предполагаемых к использованию землях государственной собственности, выполненный на основе материалов инженерно-геодезических изысканий в масштабе 1:2000 - 1:250 с учетом сведений государственного кадастра недвижимости или картографической основе государственного кадастра недвижимости

представлен далее

**ЧЕРТЕЖ РАЗМЕЩЕНИЯ ОБЪЕКТА
на предполагаемых к использованию землях (земельном участке)**



Условные обозначения:

- 72 - границы земельных участков, сведения о которых содержатся в ГКН
- :50 - контуры зданий, сооружений, объектов незавершенного строительства, сведения о которых содержатся в ГКН
- границы кадастрового квартала
- границы образуемого земельного участка для строительства газопровода
- 1 - обозначение характерных точек границ

Каталог координат характерных точек границ территории

Номер точки	X	Y	Длина стороны, м	Дирекционный угол
1	462914.52	1217044.5	6.51	52°34'56"
2	462918.47	1217049.67		21.44
3	462902.15	1217063.57	6.75	233°29'36"
4	462898.13	1217058.15	21.32	320°11'50"
1	462914.52	1217044.5		

Площадь участка 141.56 кв.м

Экспликация земель: земли муниципальной собственности - 142 кв.м.

Заявитель: _____
(для юридических лиц и индивидуальных предпринимателей)

М.П.

№ 181-пл/г от «09» 12 2024 г.

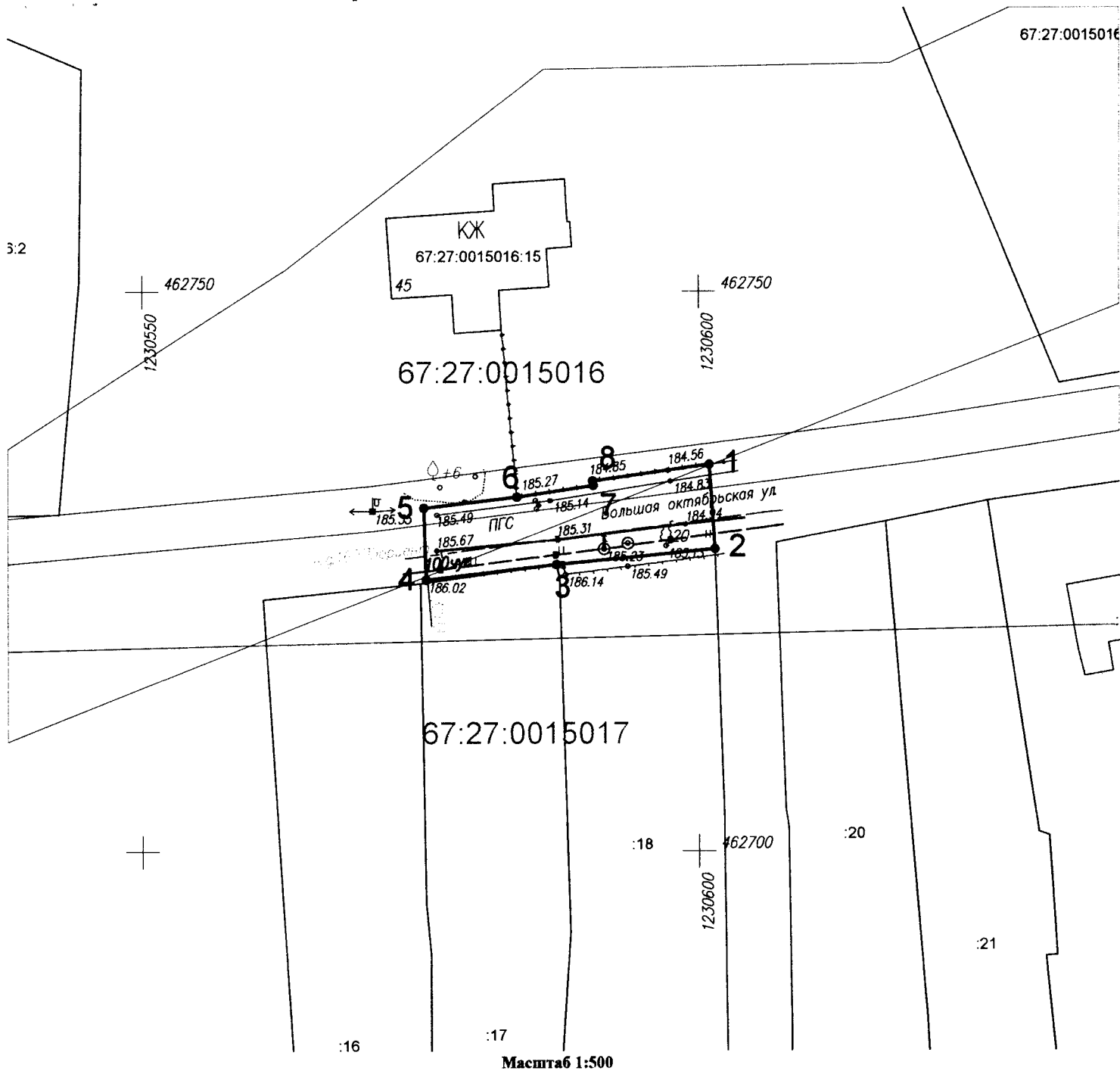
СХЕМА ГРАНИЦ
предполагаемых к использованию земель или части земельного участка
на кадастровом плане территории

Наименование планируемого к размещению объекта: Нефтепроводы и нефтепродуктопроводы диаметром DN 300 и менее, газопроводы и иные трубопроводы давлением до 1,2 Мпа, для размещения которых не требуется разрешения на строительство
Местоположение объекта и кадастровый номер земельного участка (кадастровый номер кадастрового квартала в случае, если земельный участок не поставлен на государственный кадастровый учет): <i>Российская Федерация, Смоленская область, г. Смоленск, ул. Большая Октябрьская, в районе д.45, в границах кадастрового квартала 67:27:0015017</i>
Площадь предполагаемых к использованию земель или земельного участка: 176 кв.м.
Категория земель: Земли населенных пунктов
Вид разрешенного использования земель или земельного участка (в соответствии с правилами землепользования и застройки соответствующего муниципального образования Смоленской области): Предоставление коммунальных услуг (3.1.1)
Ограничения использования земель или земельного участка, в том числе: -
наличие объектов инженерной инфраструктуры и их характеристики: ЛЭП, существующий газопровод, водопровод
наличие объектов транспортной инфраструктуры и их характеристики: проезд
наличие и параметры охранных, санитарно-защитных и иных зон, в том числе проектируемых ЗОУИТ: <i>67:27-6.4296-Зона с особыми условиями использования территории ВЛ УО ТП-776 Ф1</i>
наличие особо охраняемых природных территорий, объектов культурного наследия, иных территорий и объектов, ограничивающих использование земельного участка: —

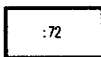
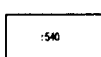


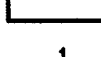
Чертеж размещения объекта на предполагаемых к использованию землях государственной собственности, выполненный на основе материалов инженерно-геодезических изысканий в масштабе 1:2000 - 1:250 с учетом сведений государственного кадастра недвижимости или картографической основе государственного кадастра недвижимости

представлен далее

**ЧЕРТЕЖ РАЗМЕЩЕНИЯ ОБЪЕКТА
на предполагаемых к использованию землях (земельном участке)**



Условные обозначения:

-  :72 - границы земельных участков, сведения о которых содержатся в ГКН
-  :540 - контуры зданий, сооружений, объектов незавершенного строительства, сведения о которых содержатся в ГКН
-  - границы кадастрового квартала
-  - границы образуемого земельного участка для строительства газопровода
-  1 - обозначение характерных точек границ

Каталог координат характерных точек границ территории

Номер точки	X	Y	Длина стороны, м	Дирекционный угол
1	462734.51	1230600.95	7.52	176°4'51"
2	462727.01	1230601.46	14.31	264°23'6"
3	462725.61	1230587.22	11.77	263°12'51"
4	462724.22	1230575.53	6.43	358°12'9"
5	462730.64	1230575.33	8.41	83°16'31"
6	462731.63	1230583.88	6.91	81°35'14"
7	462732.64	1230590.51	0.39	353°42'29"
8	462733.03	1230590.47	10.58	81°56'28"
1	462734.51	1230600.95		

Площадь участка 176.29 кв.м.

Экспликация земель: земли муниципальной собственности - 176 кв.м.

Землепользователь:

(для юридических лиц и индивидуальных предпринимателей)

М.П.

№ 1281-п/з от «03» 12 2024 г.

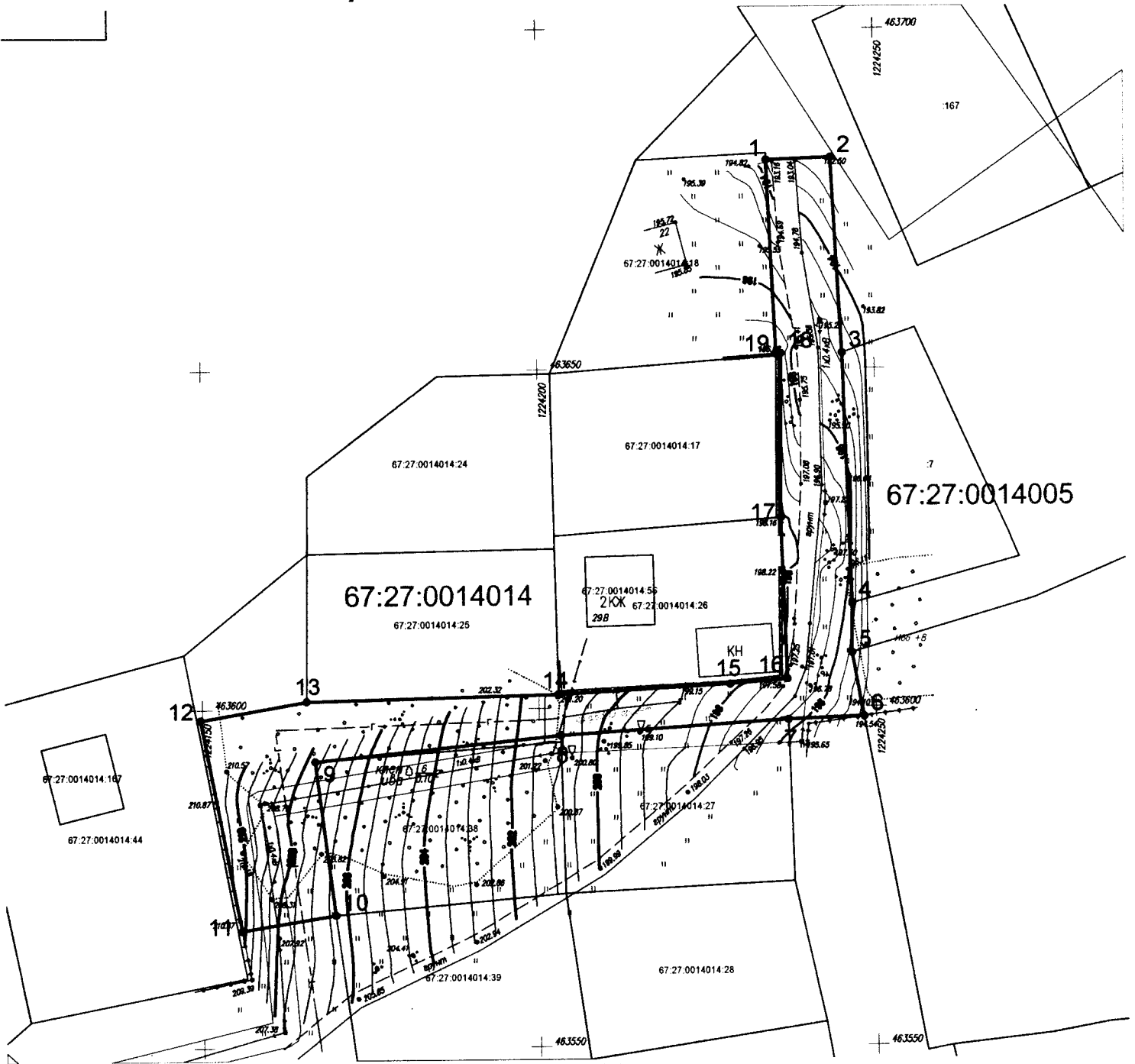
СХЕМА ГРАНИЦ
предполагаемых к использованию земель или части земельного участка
на кадастровом плане территории

Наименование планируемого к размещению объекта: Нефтепроводы и нефтепродуктопроводы диаметром DN 300 и менее, газопроводы и иные трубопроводы давлением до 1,2 Мпа, для размещения которых не требуется разрешения на строительство
Местоположение объекта и кадастровый номер земельного участка (кадастровый номер кадастрового квартала в случае, если земельный участок не поставлен на государственный кадастровый учет): <u>Российская Федерация, Смоленская область, г. Смоленск, ул. Тушемлинская, в районе д.22, в границах кадастрового квартала 67:27:0014014, 67:27:0014005</u>
Площадь предполагаемых к использованию земель или земельного участка: 1770 кв.м.
Категория земель: Земли населенных пунктов
Вид разрешенного использования земель или земельного участка (в соответствии с правилами землепользования и застройки соответствующего муниципального образования Смоленской области): Предоставление коммунальных услуг (3.1.1)
Ограничения использования земель или земельного участка, в том числе: -
наличие объектов инженерной инфраструктуры и их характеристики: ЛЭП, существующий газопровод
наличие объектов транспортной инфраструктуры и их характеристики: проезд
наличие и параметры охранных, санитарно-защитных и иных зон, в том числе проектируемых ЗОУИТ: <u>67:27-6.3339-Зона с особыми условиями использования территории ВЛ 0,4кВ №2 ТП 932</u>
наличие особо охраняемых природных территорий, объектов культурного наследия, иных территорий и объектов, ограничивающих использование земельного участка: —

Чертеж размещения объекта на предполагаемых к использованию землях государственной собственности, выполненный на основе материалов инженерно-геодезических изысканий в масштабе 1:2000 - 1:250 с учетом сведений государственного кадастра недвижимости или картографической основе государственного кадастра недвижимости

представлен далее

ЧЕРТЕЖ РАЗМЕЩЕНИЯ ОБЪЕКТА на предполагаемых к использованию землях (земельном участке)



Масштаб 1:1000

Каталог координат характерных точек границ территории

Номер точки	X	Y	Длина стороны, м	Дирекционный угол
1	463680.78	1224234.17	9.53	88°4'13"
2	463681.1	1224243.69	28.9	176°53'0"
3	463652.24	1224245.26	37.07	177°57'34"
4	463615.19	1224246.58	7.26	180°47'21"
5	463607.93	1224246.48	9.55	169°27'3"
6	463598.54	1224248.23	11.25	267°45'53"
7	463598.1	1224236.99	33.86	266°22'34"
8	463595.96	1224203.2	36.65	264°14'11"
9	463592.28	1224166.74	22.84	172°33'16"
10	463569.63	1224169.7	14.14	260°41'53"
11	463567.34	1224155.75	31.69	349°2'41"
12	463598.45	1224149.72	16.05	80°10'46"
13	463601.19	1224165.54	37.33	88°47'14"
14	463601.98	1224202.86	25.57	86°52'34"
15	463603.37	1224228.4	8.48	85°9'25"
16	463604.09	1224236.85	23.81	358°3'3"
17	463627.89	1224236.04	24.27	078°51"
18	463652.16	1224236.17	0.71	266°12'52"
19	463652.11	1224235.47	28.7	357°23'57"
1	463680.78	1224234.17		

Площадь участка 1769.8 кв.м

Условные обозначения:

- :72 - границы земельных участков, сведения о которых содержатся в ГКН
- :540 - контуры зданий, сооружений, объектов незавершенного строительства, сведения о которых содержатся в ГКН
- 67:27:0014014 - границы кадастрового квартала
- - границы образуемого земельного участка для строительства газопровода
- 1 - обозначение характерных точек границ

Земельный: _____

(для юридических лиц и индивидуальных предпринимателей) М.П.

Экспликация земель: земли муниципальной собственности - 1770 кв.м.

№ 1221-1/2024 от «03» 12 2024 г.

СХЕМА ГРАНИЦ
предполагаемых к использованию земель или части земельного участка
на кадастровом плане территории

Наименование планируемого к размещению объекта: Нефтепроводы и нефтепродуктопроводы диаметром DN 300 и менее, газопроводы и иные трубопроводы давлением до 1,2 Мпа, для размещения которых не требуется разрешения на строительство
Местоположение объекта и кадастровый номер земельного участка (кадастровый номер кадастрового квартала в случае, если земельный участок не поставлен на государственный кадастровый учет): <i>Российская Федерация, обл. Смоленская, г. Смоленск, пер. 1-й Бродинский, в районе д.2, в границах кадастрового квартала 67:27:0011907</i>
Площадь предполагаемых к использованию земель или земельного участка: 715 кв.м.
Категория земель: Земли населенных пунктов
Вид разрешенного использования земель или земельного участка (в соответствии с правилами землепользования и застройки соответствующего муниципального образования Смоленской области): Предоставление коммунальных услуг (3.1.1)
Ограничения использования земель или земельного участка, в том числе: -
наличие объектов инженерной инфраструктуры и их характеристики: ЛЭП, существующий газопровод, водопровод
наличие объектов транспортной инфраструктуры и их характеристики: проезд
наличие и параметры охранных, санитарно-защитных и иных зон, в том числе проектируемых ЗОУИТ: <i>67:27-6.1411-Зона с особыми условиями использования территории ВЛИ-0,4кВ.№1ТП 835 по ВЛ613 ПС Западная</i>
наличие особо охраняемых природных территорий, объектов культурного наследия, иных территорий и объектов, ограничивающих использование земельного участка: —

Чертеж размещения объекта на предполагаемых к использованию землях государственной собственности, выполненный на основе материалов инженерно-геодезических изысканий в масштабе 1:2000 - 1:250 с учетом сведений государственного кадастра недвижимости или картографической основе государственного кадастра недвижимости

представлен далее

